

la pierre de taille

Une pierre de taille est une pierre façonnée par taille pour son emploi dans la façade. Elle présente une face vue plate lorsqu'elle constitue un élément de mur ou une partie moulurée lorsqu'elle est employée comme élément de décor (appui, corniche, bandeau, linteau ...).

La pierre de taille ne doit pas être confondue avec le remplissage de moellons destiné à être enduit.

A l'occasion de travaux de restauration, il convient de prendre en compte la préservation de ces éléments constitutifs du patrimoine architectural provençal.

Le nettoyage :

Il ne viendrait à l'idée de personne de nettoyer un meuble au rabot, ... de même pour la pierre :

Prévoir un brossage du décor avec nettoyage à l'eau à très faible pression. Si la pierre est très encrassée ou peinte et que le lavage à l'eau ne suffit pas, il est alors possible d'utiliser des procédés de nettoyage non agressifs :

- soit un procédé d'hydrogommage à une pression inférieure à 3 bars, avec des granulés fins ;
- soit un procédé de gommage à sec, avec une pression inférieure à 1,5 bars, avec des granulés fins ;
- soit un autre procédé, s'il se révèle respectueux de la pierre... Attention à l'emploi des gels chimiques, qui doivent être neutres et employés avec beaucoup de précautions.

Le traitement :

Les décors en relief (moulurés ou plats) peuvent être laissés en pierre apparente, mais ils seront de préférence protégés :

- pour les décors moulurés ou sculptés : par une eau forte ou une patine de chaux et de colorants naturels et d'eau (mélange 1 pour 10) par défaut blanche ou de ton clair ;
- pour les autres décors en relief simples : par un badigeon à la chaux, par défaut blanc ou de ton clair, de finition lissée.

La réparation de décors saillants en pierre :

Les reprises au ciment ou à la chaux hydraulique sont à exclure et les reprises ayant été faites au ciment lors de précédents ravalements sont à reprendre.

Les réparations seront réalisées :

- pour les réparations importantes : par remplacement à l'identique du ou des éléments en pierre par un ou des éléments en pierre, de caractéristiques esthétiques (couleur, grain) et physiques (densité, résistance au gel...) de même nature que l'existant et montés au mortier de chaux ;
- pour les petites réparations (épaufrures) et pour les scellements dans des éléments en pierre apparente par utilisation d'un mortier spécial à base de brasier de pierre, si besoin sur structure en laiton ou inox.

Les seuils extérieurs sont traités à l'aide d'une pierre monolithe, de préférence calcaire froide.

Les linteaux bois apparents pourront être vernis (mat) ou lasurés.

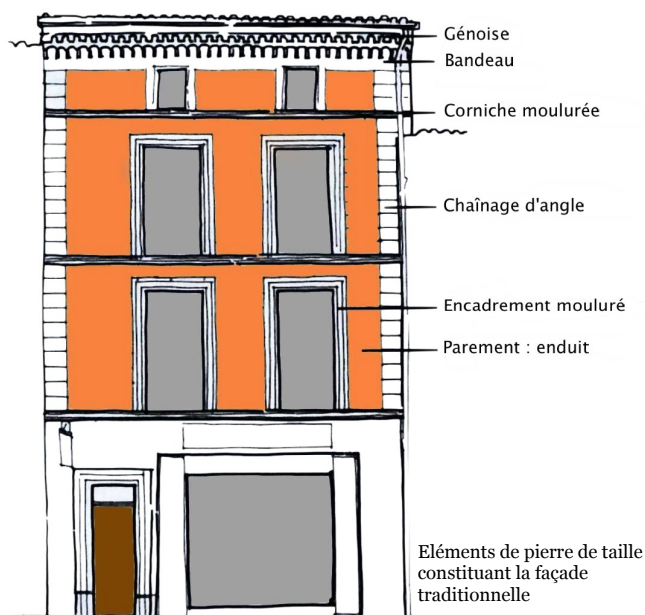
Les produits hydrofuges et peintures sont à proscrire.



Mur en pierre de taille



Mur de remplissage en moellons et décor en pierre de taille



À ÉVITER :

- Les lavages à forte pression ;
- Les sablages secs ou humides ;
- L'utilisation de produits chimiques altérant la pierre ;
- Tout procédé de grattage intempestif ;
- Le placage en faible épaisseur " cache-misère " ;
- Et bien sûr l'utilisation d'enduits et de peintures couvrant.