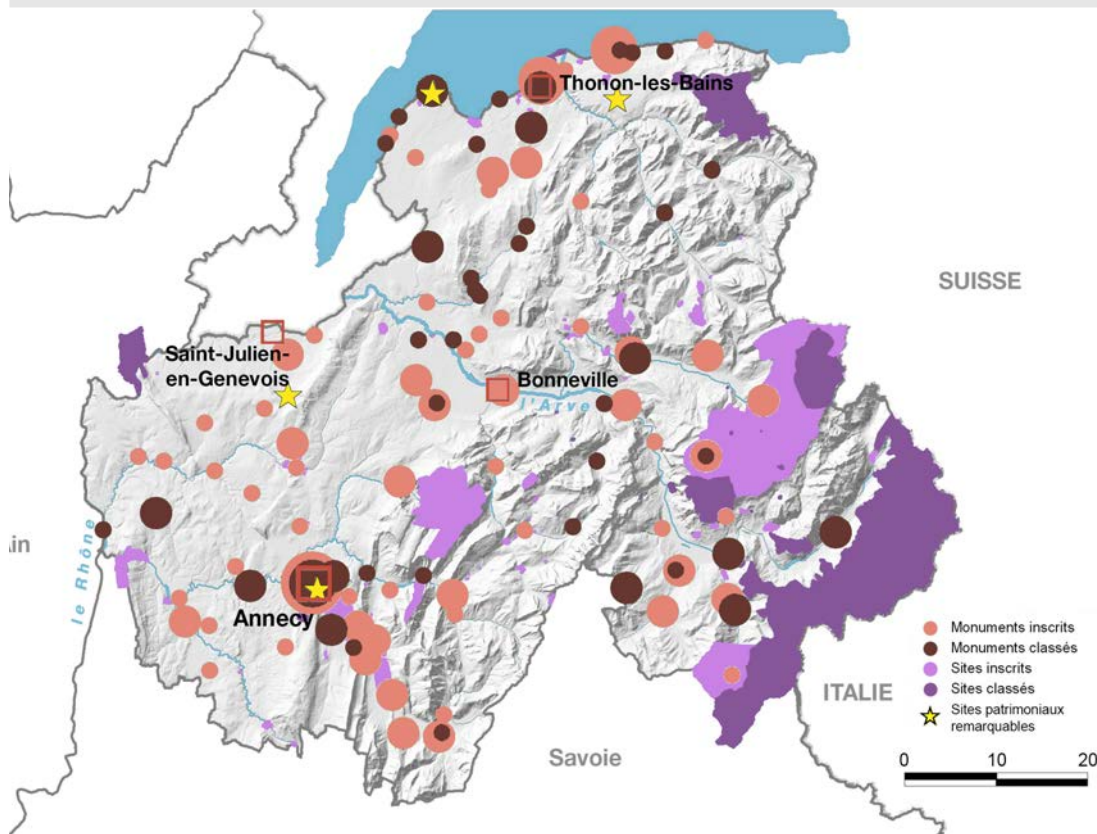


HAUTE-SAVOIE



UDAP73-74

Unités
Départementales
de l'Architecture
et du Patrimoine

A Ain
P Allier
Ardèche
Cantal
D Drôme
Isère
Loire
Haute-Loire
Puy-de-Dôme
Rhône et
métropole de
Lyon
U Savoie et
Haute-Savoie



en bref

793 938 habitants (pop. totale 2015)

281 communes

71 % de communes rurales

180,9 hab/km²

4387,8 km²

4 communes de 15000
à 50000 habitants

Annecy : 126 000 habitants

185 monuments historiques

Patrimoine religieux : 70
Patrimoine civil : 64
Patrimoine rural : 16
Patrimoine militaire : 1
Patrimoine hospitalier : 2
Patrimoine archéologique : 25
Infrastructures : 7

182 sites, 60000 ha

Sites classés : 41
Sites inscrits : 141
14 % du territoire départemental

4 sites patrimoniaux remarquables

Annecy
Féternes
Présilly (Pomier)
Yvoire

28 Labels architecture contemporaine et remarquable

Réserves naturelles : 21000
hectares

LE TERRITOIRE

Située au nord des Alpes françaises, la Haute-Savoie est un département frontalier de la Suisse et de l'Italie.

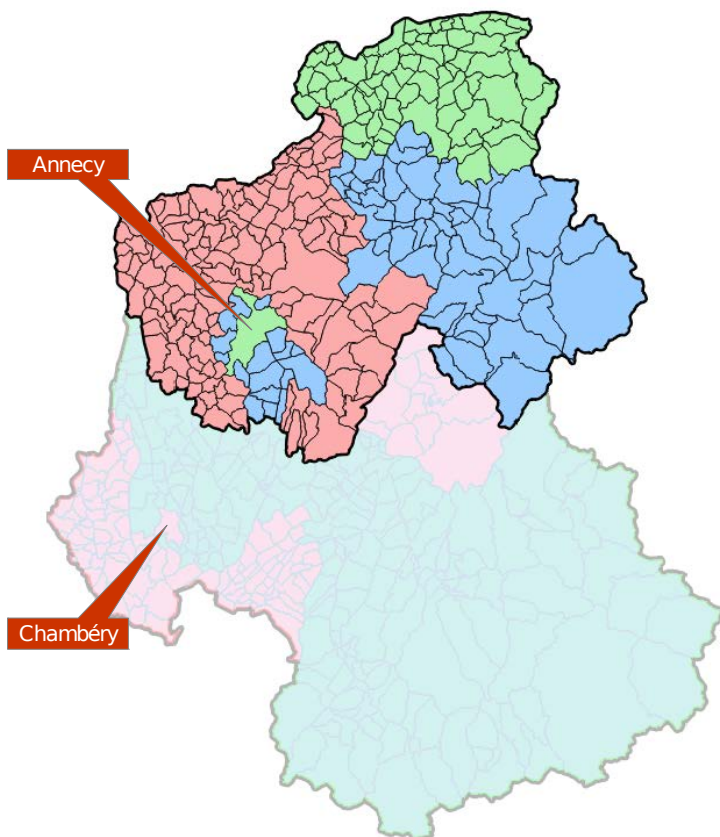
Le territoire de l'actuel département a fait partie jusqu'en 1860 d'un Etat indépendant constitué et gouverné depuis le XI^e siècle par la Maison de Savoie. Son relief est formé par de grands éléments géographiques tels le massif du Mont-Blanc, les Préalpes (Chablais, Bornes, Aravis, Bauges), l'avant-pays savoyard avec le Genevois et l'Albanais et les vallées qui s'articulent entre eux : vallée des Dranses, vallées de l'Arve et du Giffre, cluse du lac d'Annecy. Terre de richesses et de contrastes, le département est marqué par une vocation industrielle de pointe, une notoriété touristique internationale.

Egalement connue pour la beauté de ses paysages, la Haute-Savoie est aujourd'hui très attractive et dynamique économiquement, stratégiquement bien située, à forte croissance démographique et sujette à d'importantes mutations urbaines et pressions foncières, nonobstant les contraintes de son relief.

La préservation des paysages remarquables comme du cadre bâti, témoins et repères du passé, dont les typologies, à l'origine liées à l'agriculture ont évolué vers des formes spécifiques, urbaines et touristiques est essentielle.

152 communes, sur les 281 que compte le département, sont concernées par un espace protégé (site et/ou monument historique).





L'ÉQUIPE

Les missions et activités de l'UDAP sont réparties :

- en secteurs géographiques
- en pôles thématiques (monuments historiques, urbanisme, architecture, paysage, chalets d'alpage)

Secteurs géographiques

Chablais, Vallée verte, Vallée des Dranses :

Philippe GANION
Frédéric POTDEVIN

Anney, bassin annécien :

Philippe GANION
Denis MATHEVON

Massif du Mont-Blanc :

Marion MORIN-AUROY

Faucigny, Giffre :

Marion MORIN-AUROY

Denis MATHEVON

Lac d'Anney :

Marion MORIN-AUROY

Pays de Faverges, Aravis, Fillière :

Hélène BLIN
Frédéric POTDEVIN

Pays rochois, Genevois, avant-pays haut-savoyard :

Hélène BLIN
Denis MATHEVON

Infos Pratiques

Réception du public sur rendez-vous

de 9h00 à 12h
et de 13h30 à 17h
sauf le vendredi :
de 13h30 à 16h,

Accueil téléphonique

du lundi au vendredi
de 9h00 à 12h

Accès

Bus :

- ligne 4 : arrêt Général de Gaulle ;
- ligne 5 : arrêt Henri Dunant

Entrée principale
15 rue Henry Bordeaux
2ème étage

Pôle administratif

Sabine MACIOL
Secrétaire administrative
Secrétariat général

Marie DURIF
Vacataire administrative
Accueil, secrétariat administratif et technique

Pôle technique

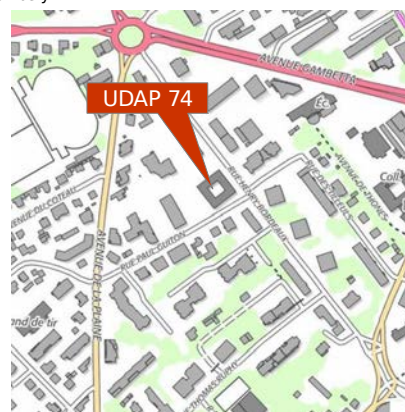
Philippe GANION
Architecte des Bâtiments de France
Chef de service

Marion MORIN-AUROY
Architecte des Bâtiments de France
adjointe site Anney

Hélène BLIN
Architecte des Bâtiments de France
Adjointe site Chambéry

Denis MATHEVON
Ingénieur des Services Culturels et du Patrimoine

Frédéric POTDEVIN
Technicien contractuel



Coordonnées :

udap.annecy@culture.gouv.fr

philippe.ganion@culture.gouv.fr
marion.morin-auroy@culture.gouv.fr
helene.blin@culture.gouv.fr

denis.mathevon@culture.gouv.fr
frederic.potdevin@culture.gouv.fr
sabine.maciol@culture.gouv.fr
marie.durif.ext@culture.gouv.fr

Unité Départementale de l'Architecture et du Patrimoine de Savoie et de Haute-Savoie – Site d'Anney

15 rue Henry Bordeaux – 74998 ANNECY Cedex 9

Tél.: 04 56 20 90 00 – Fax : 04 56 20 90 08

<http://www.culture.gouv.fr/Regions/Drac-Auvergne-Rhone-Alpes>

