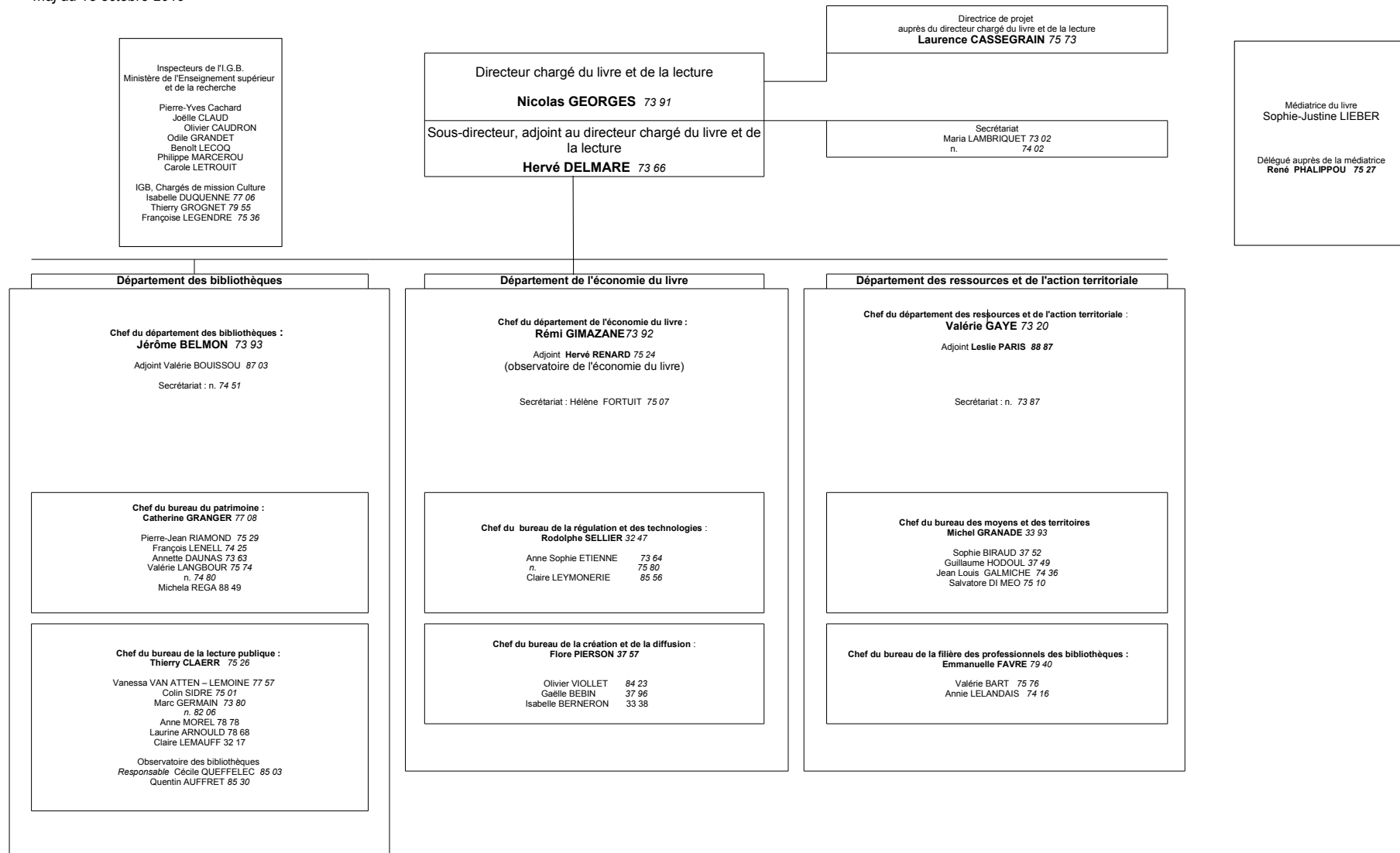


# Organigramme - Service du livre

mâj au 15 octobre 2019



## SLL - direction

### DIRECTION / SLL

PRENOMS NOMS	MISSIONS
Laurence CASSEGRAIN	Directrice de projet auprès du directeur chargé du livre et de la lecture Chargée d'assister M. Pierre Lungheretti pour la mission de réflexion sur la politique nationale en faveur de la bande dessinée.
Hervé DELMARE	Sous-directeur, adjoint au directeur chargé du livre et de la lecture
Isabelle DUQUENNE	IGB. Chargé de mission Répartition des zones d'inspection en 2011: Auvergne, Pays-de-Loire, La Réunion, Mayotte, Seine-Saint-Denis(Paris VIII, Paris XIII), BIU Ste Geneviève, Paris VI.
Nicolas GEORGES	Directeur chargé du livre et de la lecture
Thierry GROGNET	IGB. Chargé de mission Répartition des zones d'inspection en 2011: Limousin, Midi-Pyrénées, Val-de-Marne, Seine-et-Marne (Paris XII Marne-la-Vallée), Paris II, Cujas.

PRENOMS NOMS	MISSIONS
Maria LAMBRIQUET	Assistante du directeur chargé du livre et de la lecture
Françoise LEGENDRE	IGB. Chargée de mission Répartition des zones d'inspection en 2011: Centre, Corse, Provence-Alpes-Côte d'Azur, Bibl. de l'Observatoire, Paris IV.
René PHALLIPOU	Délégué auprès du médiateur
n.	Assistant du sous- directeur, chargé du livre et de la lecture

# SLL - département des bibliothèques

## DEPARTEMENT DES BIBLIOTHEQUES / SLL

PRENOMS NOMS	MISSIONS
Quentin AUFFRET	Chargée de mission au sein de l'observatoire de la lecture publique - OLP, en particulier suivi de l'enquête statistique annuelle des bibliothèques territoriales
Laurine ARNOULD	Chargée de mission Bibliothèques numériques. Numérisation et constitution de bibliothèques numériques. Ressources numériques. Normalisation et information bibliographique. Programme national des Bibliothèques numériques de référence (BNR)
Jérôme BELMON	Chef du département des bibliothèques En particulier tutelle scientifique de la BnF et BPI, dépôt légal, suivi des politiques nationales de lecture publique, relations avec les associations professionnelles.
Valérie BOUISSOU	Adjointe au chef du département des bibliothèques. Suivi de la BnF. Suivi du projet Richelieu et de l'INHA (coordination des politiques transversales et de l'action régionale au sein du département. Suivi des travaux de l'Inspection générale des bibliothèques.
Thierry CLAERR	Chef du bureau de la lecture publique Suivi du développement des bibliothèques publiques en France. Exercice de la tutelle sur la Bibliothèque publique d'information (Bpi), en collaboration avec le département des ressources et de l'action territoriale : Suivi des politiques de développement de la lecture et des politiques nationales de lecture publique (contrats territoire lecture, CLD, programme d'extension des horaires d'ouverture...), Suivi des crédits du concours particulier DGD (2nde fraction en particulier)
Annette DAUNAS	Circulation des biens culturels, en particulier autorisations de sortie temporaire
n	Circulation des biens culturels, en particulier certificats, licences d'exportation (manuscrits, autographes et incunables)
Marc GERMAIN	Chargé de mission Projets immobiliers
Valérie LANGBOUR	Circulation des biens culturels, en particulier certificats, licences d'exportation (monnaies et médailles, estampes, photographies, livres imprimés)

PRENOMS NOMS	MISSIONS
Catherine GRANGER	Chef du bureau du patrimoine En particulier acquisitions patrimoniales des bibliothèques et de la BnF. Suivi du marché de l'art et de la circulation des biens culturels. Plan d'action pour le patrimoine écrit. Relations avec les BMC dans le cadre du contrôle technique de l'Etat.
Claire LEMAUFF	Chargée de gestion Instruction des subventions et suivi administratif du concours particulier de la DGD. Aménagement des bibliothèques.
François LENELL	Chargé de mission Acquisitions- Conservation En particulier suivi des ventes publiques, participation aux FRAB, secrétariat du comité technique de restauration des bibliothèques, suivi de la fédération des maisons d'écrivain et patrimoines littéraires.
n.	Assistante du chef de département et de l'adjoint
Anne MOREL	Chargée de mission Bibliothèques innovantes, Suivi des CTL et des BDP. Horaires d'ouverture des bibliothèques. Suivi mission Noël CORBIN
Cécile QUEFFELEC	Responsable de l'observatoire de la lecture publique - OLP
Michela REGA	Circulation des biens culturels, en particulier autorisations de sortie temporaire
Pierre-Jean RIAMOND	Chargé de mission patrimoine Suivi BnF, coopération et recherche.
Colin SIDRE	Chargée de mission Publics jeunes, notamment Salon du livre de jeunesse de Montreuil, Premières pages, Education culturelle et culturelle (EAC), cohésion sociale
Vanessa VAN ATTEN	Chargée de mission Publics empêchés, notamment publics handicapés (publication guide d'accessibilité des bibliothèques), exception handicap (commission exception droit auteur), lecture à l'hôpital, lecture en milieu pénitentiaire, ...

# SLL - département de l'économie

## DEPARTEMENT DE L'ECONOMIE DU LIVRE / SLL

PRENOMS NOMS	MISSIONS
Gaëlle BEBIN	Chargée de mission vie littéraire Instruction des dossiers de distinctions honorifiques, rédaction de mémoires de proposition et de projets de discours. Suivi de l'actualité littéraire. Instruction des dossiers relatifs aux manifestations littéraires. Suivi des dossiers relatifs à la situation économique et sociale des auteurs de l'écrit. Suivi des organismes professionnels représentatifs des auteurs de l'écrit subventionnés (SGDL, La Charte des auteurs et illustrateurs jeunesse).
Isabelle BERNERON	Chargé de mission pour le livre français à l'étranger et en Outre-Mer et les distinctions honorifiques En charge des dossiers relatifs : - à la présence du livre français à l'étranger et en Outre-Mer, et notamment : - au suivi de la Centrale de l'édition (mécanismes d'assurance crédit, allègement des coûts de transport des livres pour l'export et les DOM) ; - au suivi des questions relatives au prix du livre dans l'espace francophone (tablette, coefficient, multiplicateur, Programme Plus) ; - à la veille internationale sur les grandes actualités du secteur du livre à l'étranger ; - au suivi de l'activité internationale du CNL (extraduction, aides aux librairies francophones...) ; - au suivi des aspects communautaires de la politique du livre en lien avec le bureau de la régulation et des technologies et celui des affaires européennes et internationales.
n.	Chargée de mission au bureau de la régulation et des technologies Chargée du suivi, des questions liées au livre numérique. Expertise technique et économique de nature à appuyer l'action du département et du bureau dans ce domaine. Actions de veille, sur la participation aux multiples journées d'études et salons professionnels consacrés à la question, sur un contact étroit et régulier avec les acteurs du secteur. Participation aux travaux de l'Observatoire de l'économie du livre pour ce qui regarde son domaine de compétence.
Anne Sophie ETIENNE	Expertise sur les questions relatives à la propriété littéraire et artistique et suivi des dispositifs législatifs et réglementaires relatifs au prix du livre. Conseil juridique sur les questions se rapportant au contrat d'édition. Rédaction des projets de loi et de décret intéressant ces différents domaines.
Héliène FORTUIT	Assistante du chef de département

PRENOMS NOMS	MISSIONS
Rémi GIMAZANE	Chef du département de l'économie du livre Chargé de mettre en œuvre les moyens nécessaires à la réalisation des objectifs du SLL pour l'ensemble des questions économiques, juridiques et sociales intéressant la création, l'édition, la distribution et la promotion du livre en France et à l'étranger. Il supervise l'activité du Bureau de la création et de la diffusion, du Bureau de la régulation et des technologies et de l'Observatoire de l'économie du livre.
Claire LEYMONERIE	Chargée de mission suivi des liens avec le monde non-marchand et le secteur public Suivi de l'exception au droit d'auteur en faveur des personnes handicapées ; accès de la librairie aux marchés publics ; suivi du secteur scolaire et des relations avec le ministère de l'éducation nationale.
Flore PIERSON	Chef du bureau de la création et de la diffusion Chargé de coordonner le suivi des dossiers relatifs à l'édition, la diffusion, la distribution et la production des livres : la librairie et la vente de livres au détail ; la présence du livre à l'étranger et en Outre-mer ; la vie littéraire ; la mission de veille stratégique sur l'ensemble des sujets relevant des compétences du bureau.
Hervé RENARD	Adjoint au chef du département de l'économie du livre En charge de l'Observatoire de l'économie du livre (OEL). Assister le chef du Département dans sa réflexion sur les principaux dossiers économiques du Service du livre et de la lecture. Exercer une veille et une expertise statistique et économique sur le secteur du livre. Concevoir, piloter et réaliser des études économiques.
Rodolphe SELLIER	Chef du bureau de la régulation et des technologies Ses activités principales sont : l'expertise juridique et la production normative sur les sujets relatifs au droit d'auteur, à la propriété littéraire et artistique, à la régulation du prix du livre/la régulation économique du secteur du livre ; expertise technique sur l'ensemble des sujets relatifs au livre numérique ; liens entre le monde non-marchand et le secteur du livre ; l'assistance du chef de bureau dans l'exercice de la tutelle du Centre national du livre ; mission de veille stratégique au niveau national, communautaire et international.
Olivier VIOLLET	Chargée de mission – dossiers relatifs à la librairie Suivi des labels de librairie indépendante de référence (LIR) et de librairie de référence (LR). Suivi des dossiers contentieux et des dossiers relatifs aux librairies en difficulté. Suivi des dispositifs de soutien à la librairie. Suivi des questions relatives à la formation des libraires. Suivi des associations et organisations professionnelles du secteur de la librairie subventionnées. Participation aux travaux d'études et d'évaluations économiques relatifs à la librairie.

## SLL - département des ressource

### DEPARTEMENT DES RESSOURCES ET DE L'ACTION TERRITORIALE / SLL

PRENOMS NOMS	MISSIONS
--------------	----------

Valérie BART	<p>Gestionnaire de personnel</p> <p>Gestionnaire de actes de personnels des bibliothèques, corps d'État. Elle est notamment chargée de la mise à jour des bases informatisées du MC (RenoirH) et du MENESR (POPPART). Responsable de l'interface entre les différents systèmes. Suivi des effectifs. Préparation pour le compte du MC des CAP des personnels filière bibliothèques. Suivi des carrières et rédaction des actes de gestion délégués au MC. Participation à des réunions pour la mise en œuvre de SIRHEN. Interlocutrice des établissements publics: BNF, BPI, CNL et BMC.</p>
--------------	--

Emmanuelle FAVRE	<p>Chef du bureau de la filière des professionnels des bibliothèques, corps d'État :</p> <p>Gestion des personnels de la filière des bibliothèques: participation aux CAP des corps relevant du MC, préparation, conventions de mises à disposition des conservateurs. Participation aux chantiers statutaires des personnels d'État et territoriaux de la filière des bibliothèques, d'objectifs et du plafond d'emploi. Suivi du réseau des bibliothèques municipales classées, expertise réglementaire. RH SLL. Tutelle :exercice de la tutelle (3 EP) en matière RH.</p>
------------------	--

n	<p>Assistante du chef de département</p> <p>-Secrétariat -RH de proximité SLL</p>
---	---

Salvatore DI MEO	<p>Gestionnaire de données financières</p> <p>Chargé d'extraire, à partir de requêtes types des données enregistrées dans les logiciels et progiciels de gestion comptable et financière, à partir desquelles il réalise et produit des tableaux de bord et de suivi des crédits du programme 334 (consommation des crédits centraux et déconcentrés). Suivi spécifique des frais de mission, référent CHORUS-DT, et le cas échéant, sur les crédits des établissements publics (BNF, CNL, BPI) (suivi des prévisions de dépenses et leur exécution). Conception de tableaux (tableaux de bord et de suivi, organigrammes...)</p>
------------------	---

Jean Louis GALMICHE	<p>Gestionnaire budgétaire et comptable, exécution financières des dépenses</p> <p>Expertise, vérification et traitement des dossiers de dépenses de fonctionnement (titre 3), d'investissement (titre 5) et d'intervention (titre 6), en lien avec les départements. Correspondant du bureau de la qualité comptable (SG). Suivi périodique de la consommation des crédits.</p>
---------------------	--

PRENOMS NOMS	MISSIONS
--------------	----------

Valérie GAYE	<p>Chef du département des ressources et de l'action Territoriale</p> <p>- Interface département des affaires financières et générales. SG/SRH - Membre CAP de la filière des bibliothèques - Interface MENESR - Pilotage action territoriale - Tutelle administrative et financière (CNL / BPI / BnF)</p>
--------------	--

Michel GRANADE	<p>Chef du bureau des moyens et des territoires</p> <p>Fonction budgétaire du service du livre et de la lecture, exécution financières, contrôle de gestion du service livre et lecture, appui aux départements métiers, exercice de la tutelle (BNF, BPI, CNL), référent DABS (SG)</p>
----------------	---

Annie LELANDAIS	<p>Responsable de formation, métiers des bibliothèques</p> <p>Mise en œuvre, coordination et évaluation de la politique de formation en fonction des orientations stratégiques du SLL, de ses métiers et de ses besoins : élaboration, gestion et suivi du plan de formation métiers, gestion du budget de la formation évaluation et bilan des actions de formation. Veille juridique. Évolution de la réglementation en matière de formation. Correspondante de l'ENSSIB</p>
-----------------	--

Sophie BIRAUD	<p>Chargée de mission pour l'action régionale</p> <p>Elaboration et pilotage des politiques publiques. Animer le réseau des conseillers livre et lecture (CLL) des directions régionales des affaires culturelles (DRAC). Prépare et suivre les conférences budgétaires des DRAC (analyse préalable des dossiers) et proposer une répartition des crédits déconcentrés. Participer à l'élaboration, pour le niveau déconcentré, des documentations d'orientation en matière de livre et lecture. Au service du livre et de la lecture : diffuser les informations (notes, comptes-rendus...) liées à l'action territoriale intéressant les différents départements. Organiser les déplacements, les réunions bilatérales entre le directeur chargé du livre et de la lecture et les directeurs régionaux des affaires culturelles ainsi que les déplacements du directeur dans les directions régionales des affaires culturelles.</p> <p>-FEAC -Cheffe de projet Nuit de la lecture -Suivi IMEC</p>
---------------	--

Guillaume HODOUL	<p>Contrôleur de gestion / chargé du suivi d'établissements publics</p> <p>1- la mise en œuvre de la tutelle : coordination du suivi de 3 EPA placés sous la tutelle du SLL (Bibliothèque nationale de France, Centre national du livre, Bibliothèque publique d'information), référent DABS (Secrétariat Général) : budget, allocation et suivi de la ressource, analyse de l'exécution, préparation et suivi des conseils d'administration, suivi des contrats de performance, questions réglementaires 2- le contrôle de gestion : mise en œuvre de la politique de contrôle de gestion interne du service du livre et de la lecture (programme 334) suivi et le développement des indicateurs de toute nature (notamment ceux mis en place dans le cadre institué par la LOLF) l'animation d'un dialogue de gestion avec les services déconcentrés (programmes 224 et 334) en lien avec le département de l'action territoriale (secrétariat général du ministère)</p>
------------------	--

Leslie PARIS	<p>Adjointe au chef du département des ressources et de l'action Territoriale, chargée :</p> <p>- du suivi des marchés de la Nuit de la lecture - d'être la cheffe de projet pour le stand du Ministère de la culture au salon Livre Paris - d'être la référente SI (notamment SI opérateurs) pour la DGMIC - de la coordination des actions et le traitement des demandes transversales ; - de mener des analyses prospectives d'aide à la décision ; - d'élaborer des tableaux de bord et indicateurs de suivi de l'activité du service ; - de produire des comptes rendus et notes d'analyse pour les départements.</p>
--------------	--