

Le II Avril 1939.



48, RUE DU PLESSYS  
SAINT-LEU-LA-FORÊT (S.-&-O.)  
TÉLÉPHONE : 138

Département : Charente Inférieure

Ville ou Commune : Rétaud

Edifice : Le Chatenet

L'ARCHITECTE EN CHEF DES MONUMENTS HISTORIQUES, M. TEXIER

A Monsieur le Directeur général des Beaux Arts.

### R A P P O R T :

Le Chatenet, ensemble fortifié situé à environ 1 km du bourg de Rétaud, au sud-ouest de Saintes, était constitué à l'origine d'une enceinte à peu près carrée, de 70 mètres environ de côté, dont trois des angles, au nord, à l'ouest et au sud, étaient garnis d'une petite tour de défense, et l'angle Est d'un donjon rectangulaire de 9,00 sur 12,00.

Ce donjon avait ses 3 angles extérieurs garnis de mâchicoulis de pierre.

L'ensemble a subi de nombreuses vicissitudes ou transformations. Actuellement, seule la tour du nord a conservé l'intégrité de son soubassement, avec ses meurtrières de flanquement et une couverture. Celle de l'ouest est en ruines, et les traces de celle du sud subsistent dans la construction plus récente du corps de logis construit à la suite du donjon, vers le sud-ouest, au XVII<sup>ème</sup> siècle.

Le portail d'entrée actuel semble une reconstruction du XVII<sup>ème</sup> siècle, si on en juge par l'appareil des arcs fermant les deux portes, une porte de piéton, et une porte à cheval, suivant la coutume saintongeaise de cette époque.

Le donjon a conservé ses défenses, mais est devenu inhabitable et perd tous les jours un peu de sa substance et de son intérêt.

Il comprend un rez de chaussée voûté. Les deux étages au dessus sont effondrés, et la grande souche de cheminée vers le nord-ouest a disparu ce qui enlève beaucoup de caractère à l'ensemble.

Sur cette face, la couverture a été également refaite ainsi que la charpente, qui est moderne. Cette modification a dû suivre l'écroulement de la souche de cheminée.

Le surplus de la charpente, du type du XV<sup>ème</sup> siècle : chevons portant ferme avec contrelattes intermédiaires, enrayure classique, blochet cintrés, peut encore être sauvé. Mais une intervention est urgente.

L'ordre de grandeur de la dépense à envisager est de 40 000 francs pour assurer la sauvegarde : couverture et charpente, de ce donjon.

L'ensemble appartient à Mr le Dr Favre, maire de Rétaud, ancien ministre, qui serait heureux de voir sa vieille demeure assurée de lui sur-



COMMISSION  
DES  
MONUMENTS HISTORIQUES.

par M. onsieur Jules Formigé

sur Proposition de classement.

CHARENTE INFÉRIEURE.

-----  
RETAUD.  
-----

Le Chatenet.

Séance du ..... 193.....



M. l'Architecte en Chef **TEXIER** décrit cet ensemble fortifié assez curieux qui se composait d'une enceinte à peu près carrée dont trois angles étaient munis d'une petite tour et le quatrième d'un petit donjon avec mâchicoulis à ses trois angles extérieurs.

Sa charpente semble remonter dans ses éléments essentiels au XV<sup>e</sup> siècle.

L'enceinte, munie d'un portail du XVII<sup>e</sup> siècle, est en ruines. Une tour d'angle est englobée dans une reconstruction du XVII<sup>e</sup> siècle, la deuxième est en ruine, la 3<sup>ème</sup> est assez bien conservée dans ses parties basses.

Le donjon garde encore la voûte qui couvre son rez-de-chaussée; les deux étages au-dessus sont effondrés ainsi que la souche de cheminée.

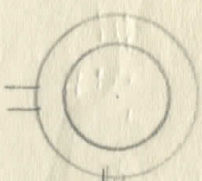
L'ensemble appartient au Docteur Favre, Maire de Rétaud et ancien Ministre qui voudrait le voir échapper à la destruction. M. Texier estime à 40.000 frs la restauration de la charpente et de la couverture du donjon.

On pourrait peut-être classer le donjon et inscrire le surplus à l'inventaire.

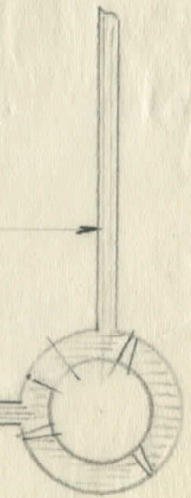
*Jules Formigé*  
3/5/39

*Comité des M.H.  
Séance du 16 juin 1939  
Conclusions adoptées  
Inscrire à classement  
9.10.41*





Breche

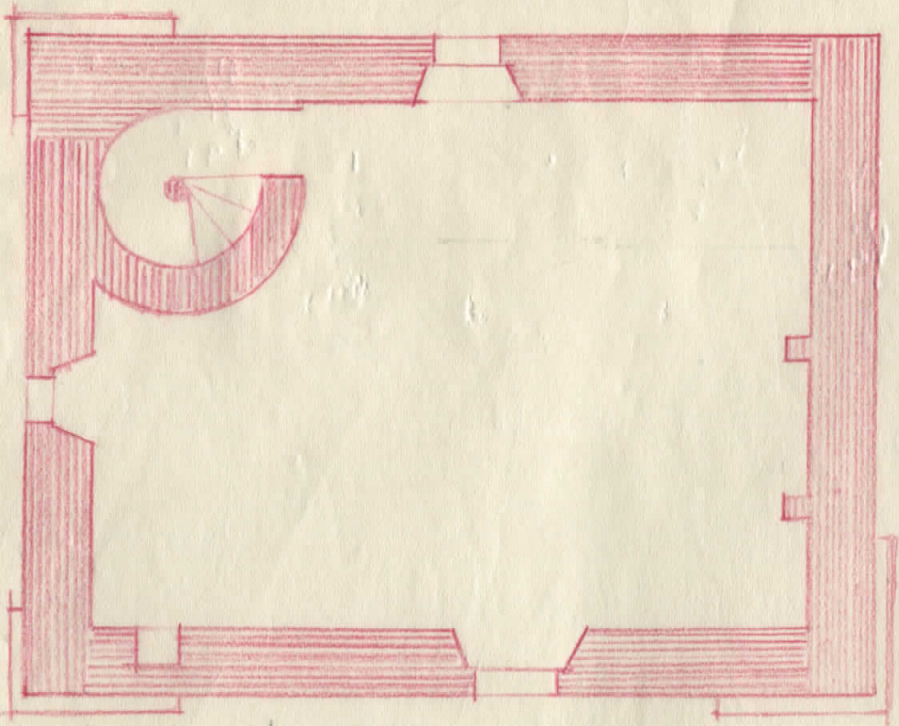


ENCEINTE  
de 5 m. p. m.  
à échelle

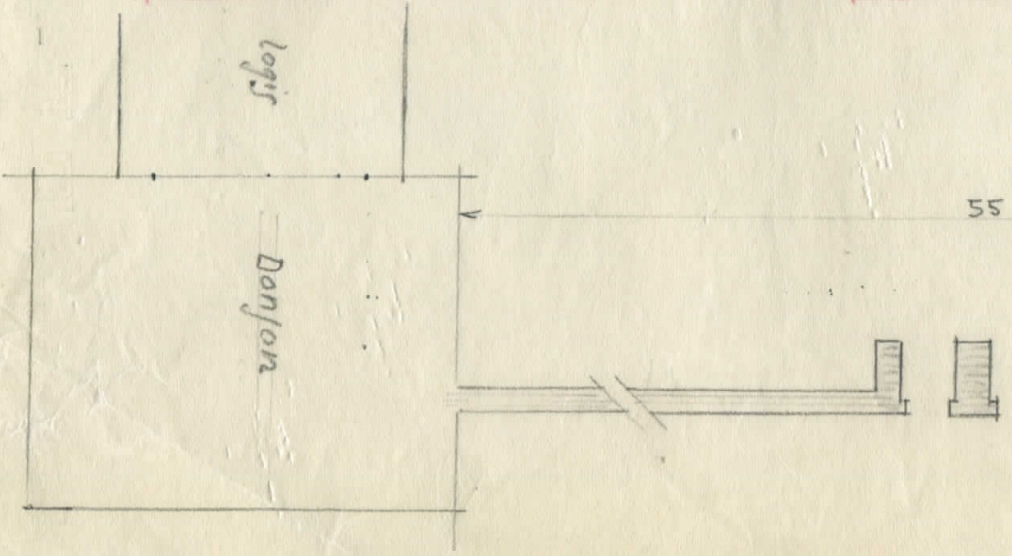
LE CHATENET  
DE RETAUD.  
CHARENTE - INF<sup>ME</sup>

MARS 1939

*M. Joly*



55 m.



DONJON  
échelle de 2cm par m



PORTAIL

ENSEMBLE

# LE CHATENET DE RETAUD

CHARENTE - INF.

VERS L'EST

VERS LE NORD

CHARPENTE





