



## Matériaux de construction

Pierre du pays - Tuiles rondes de la toiture

### Historique

L'église, de la fin du XII<sup>e</sup> siècle, était commune à la paroisse du Grand-Madiou et à la Commanderie des Templiers du lieu (qui passa en 1312 aux Hospitaliers).

L'édifice religieux lui-même a été édifié par les Templiers. Conformément à la règle, il retrace un rectangle fermé à l'Est par un mur droit ajouré d'un triplet.

**Description sommaire** (avec Plan schématique) La nef est couverte d'un berceau brisé très aigu, partant d'un cordon en quart de rondet porté par des doubleaux.

Un grand arc brisé sur colonnes aux chapiteaux ornés de crosses et aux bases avec griffes la sépare du chœur à chevet plat. L'éclairage vient du sanctuaire ; peu de baies par ailleurs. Ce sanctuaire reçut une voûte d'ogives sur consoles un peu plus tard.

Exceptionnellement dans l'architecture des Templiers, le clocher se dresse sur l'abside rectangulaire à un étage.

Façade - Une porte est percée, à deux rouleaux à peine brisés et garnis d'un boudin reposant sur des colonnes décorées de rosaces. Un cordon circulaire à pointes de diamant l'entoure. Au-dessus, se trouvent une baie et un pignon.

De gros contreforts appuient l'angle Sud-Ouest de la nef et les angles du chevet./.

Date : 29 Avril 1972

Signature :

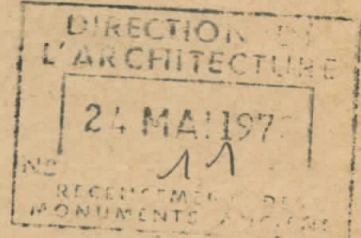
Ne rien coller sur cette fiche

*Donis*

**RECENSEMENT des EDIFICES ANCIENS de la FRANCE**

**Département** Charente **Commune** GRAND-MADIEU

**Édifice** Eglise Saint-Jean-Baptiste



**Documents annexés**

- |          |                 |
|----------|-----------------|
| 1 Fiches | 9 Photographies |
| Plans    | Cartes Postales |
| Dessins  | 2 Divers        |

**Avis de l'Architecte en Chef**

*Avis favorable pour l'inscription sur l'Inventaire  
Supplémentaire des M. H.*

*9 mai 1972*

**Avis du Conservateur Régional des Bâtiments de France**

*A la limite de l'inscription sur l'Inventaire supplémentaire.*

**Avis de l'Inspecteur Général sur la protection à prévoir**

*A. J. ou*

DELEGATION PERMANENTE  
DE LA COMMISSION SUPERIEURE DES  
MONUMENTS HISTORIQUES

---

Séance du 11 Décembre 1972

---

- PROCES - VERBAL -

---

- Conservation Régionale des Bâtiments de France  
de PERIGORNEUX -

- GIRONDE -

- BORDEAUX - Chapelle Saint-Joseph (en totalité, y compris le retable en pierre).
- PORTETS - Château de l'Hospital (façades et toitures, salle à manger, salon et vestibule avec leur décor).
- SAINTE-LEGER-DE-BALSON - église (en totalité), y compris les peintures murales), déjà inscrite sur l'Inventaire Supplémentaire des Monuments Historiques par arrêté du 5 Octobre 1925.

- LOT-ET-GARONNE -

- SAINTE-SYLVESTRE-SUR-LOT - Château de Ferrassou - (tour ronde et bâtiment de l'escalier à vis).

- voir Inscriptions -

B) INSCRIPTIONS SUR L'INVENTAIRE SUPPLEMENTAIRE DES  
MONUMENTS HISTORIQUES

- Conservation Régionale des Bâtiments de France  
de POITIEURS -

- CHARENTE -

- COGNAC - Clinique du Docteur Thébaud, place des Anciennes Halles - (façade et toiture sur la place).
- COGNAC - Hôtel Duplessis, 12, rue Duplessis - (façade sur la rue Duplessis et tour d'escalier, avec son échauquette).
- COGNAC - Hôtel de l'Esclopard, 3, rue Henri-Germain - (ancienne porte).
- COGNAC - Hôtel Allenet, rues de l'Isle-d'Or et des Cordeliers - (façades et toitures sur rues, la niche Renaissance à l'angle de ces deux rues étant déjà inscrite sur l'Inventaire Supplémentaire des Monuments Historiques par arrêté du 15 Mai 1925).
- COGNAC - Immeuble, 31, rue de l'Isle-d'Or - (porte sculptée du 17ème siècle).
- COGNAC - Hôtel de la Gabelle, 6, rue Saulnier - (façade et toiture sur rue, cheminée au premier étage).
- CONFOLENS - Eglise Saint-Maxime (en totalité).
- CONFOLENS - Manoir des Comtes (façades et toitures).

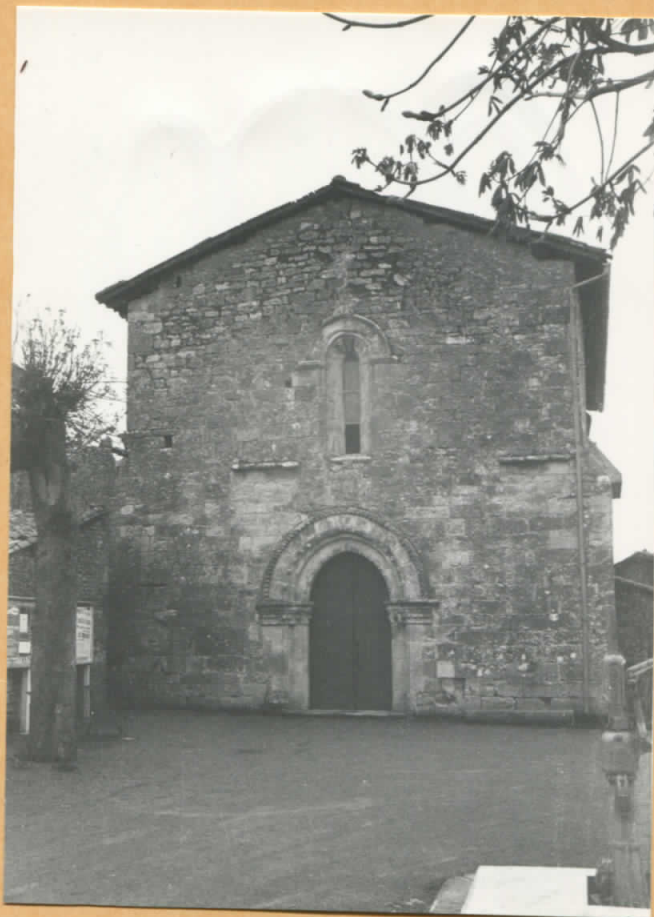
....//....

- CONFOLENS - Porte de ville.
- CONFOLENS - Pont médiéval sur le Goire.
- CONFOLENS - Maison à pans de bois, 10, rue des Buttes - (façade et toiture sur rue).
- CONFOLENS - Maison, 12, Rue de la Fontaine-Guimard - (façades et toiture).
- CONFOLENS - Hôtel de la Fontorse, place de la Fontorse - (façade et toiture sur la place).
- CONFOLENS - Hôtel Dassier des Brosses, place de la Mairie - (façades et toitures, y compris la clôture sur rue, escalier intérieur avec sa rampe en fer forgé. Toutefois, une étude devra être faite en vue du classement éventuel parmi les Monuments Historiques de cet édifice).
- CONFOLENS - Maisons à pans de bois, 4 et 6, rue des Portes-d'Ansac - (façades et toitures sur rue).
- CONFOLENS - Immeuble, 9, rue des Portes-d'Ansac - (façade et toiture sur rue).
- EXCIDEUIL-SUR-VIENNE - Château de la Chétardie - (façades et toitures du château et des deux tours isolées, douves et portail, escalier intérieur et plafond peint de la tour Est).
- GRAND-MADIEU - Eglise Saint-Jean-Baptiste - (en totalité).
- LA MADELEINE - Eglise (en totalité à l'exclusion de la façade occidentale à classer) -  
- voir Classements -
- LIGNE - Croix hosannière du cimetière avec sa base.
- LIGNIERES-SONNEVILLE - Eglise de Saint-Palais-des-Combes - (façades et toitures).
- LIGNIERES-SONNEVILLE - Château - (façades et toitures et deux cheminées au premier étage).
- LIGNIERES-SONNEVILLE - Maison au lieudit "Chez Ballet" - (façade principale et toiture correspondante, cheminée et boiseries de la cuisine, trois cheminées des pièces du premier étage de la partie droite de l'édifice).
- MERPINS - Ruines du château.
- MONTBRON - Château de Chabrot - (façades et toitures du château, y compris les deux galeries Nord et façades de la tour ronde isolée).
- MONTBRON - Château de Ferrières - (façades et toitures et portail d'entrée avec sa grille en fer forgé).

Charente  
GRAND-MADIEU  
Eglise St-Jean-Baptiste



Vue latérale Sud



Vue d'ensemble de la façade occidentale

Charente  
GRAND-MADIEUX  
Eglise Saint-Jean-Baptiste



Vue d'ensemble de l'église



Portail de la façade occidentale



Charente  
GRAND-MADIEU  
Eglise St-Jean-Baptiste

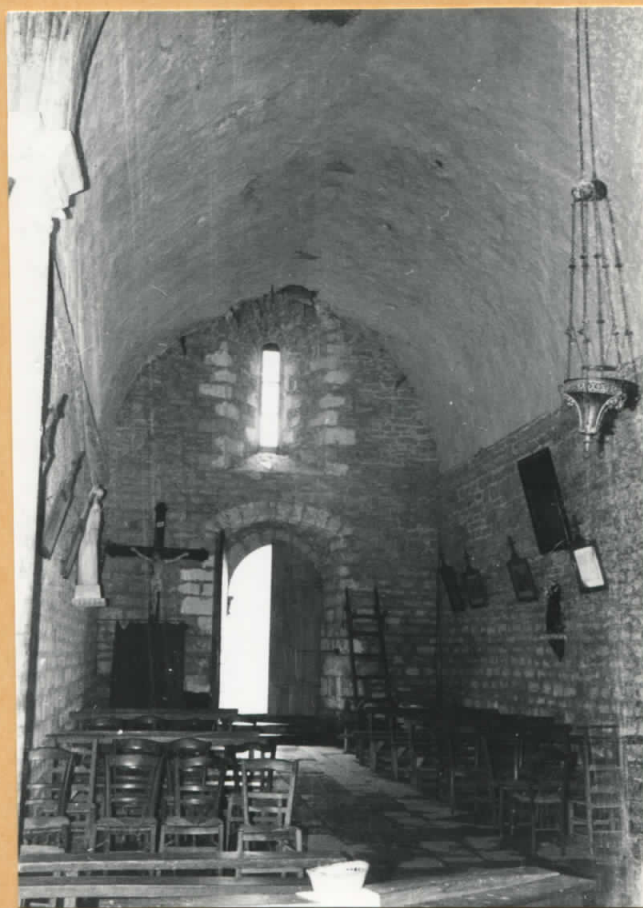


Vue latérale Nord donnant sur des  
restes de bâtiments religieux

Charente  
GRAND-MADIEU  
Eglise St-Jean-Baptiste



Vue extérieure vers le chevet ajouré  
d'un triplet



Vue extérieure vers l'Ouest

Charente  
GRAND-MADIEU  
Eglise St-Jean-Baptiste



Chapiteau à feuillages recevant la retombée du grand arc brisé séparant le sanctuaire de la nef



Chapiteaux recevant la retombée des ogives du sanctuaire