

Département Charente

Commune CONFOLENS

Arrondissement CONFOLENS

Canton

Monument Manoir des Comtes

Situation exacte Rue du Soleil, près du pont médiéval sur le Goire.

Utilisation actuelle Maison d'habitation.

Nature de la protection proposée Inscription sur l'Inventaire Supplémentaire des
Etendue Monuments Historiques des façades et toitures du manoir donnant
sur la rue du Soleil.

Epoques de construction XV^e et XVI^e siècles.

Etat de conservation Moyen

Réparations à prévoir d'urgence

Estimation globale de ces réparations

Crédit d'entretien nécessaire

Le propriétaire consentirait-il au classement ?

Renseignements bibliographiques

Histoire de Confolens par M. Babaud-Larivière.

Documents graphiques et photographiques connus

Matériaux de construction

Pierre dure granitique du pays. En cela, Confolens se rattache plus au Limousin qu'à la Charente, à cause de son sol granitique.
Tuiles rondes et plates.

Historique

Construit au XV^e siècle par les Seigneurs de Confolens quittant leur château du Moyen-Age en ruines dont il ne reste plus aujourd'hui que le donjon.

Description sommaire (avec Plan schématique) Le manoir comprend trois corps de logis distincts les uns des autres, chacun d'eux comprenant une façade sur la rue du Soleil. Ils sont numérotés de 1 à 3 pour une étude précise.

1^o) - Le corps de logis, de plan rectangulaire, est à trois étages recouvert d'une toiture à deux pans aux rampants ornés de crochets. Ce corps de logis a la particularité d'avoir une chapelle voûtée en ogives. Le percement sur la rue du Soleil est assez régulier. Il y a deux baies par étages. Certaines conservent encore leurs moulures de section prismatique.

2^o) - Ce corps de logis, de plan carré, est également à trois étages, mais de hauteur plus élevée que le précédent avec lequel elle forme un angle droit.

Une porte de style Renaissance orne la façade sur la rue du Soleil. Un arc en anse de panier est pourvu de pilastres ouvragés (losanges et cercles) surmontés d'un chapiteau typique de la première Renaissance avec feuilles d'acanthos.

Cette porte donne dans un pavillon très élevé contenant un escalier droit en pierre, avec arcade en anse de panier à l'entrée.

Ces deux premiers corps de logis encadrent la cour intérieure visible du quai du Goire, au milieu de laquelle se trouve un puits.

Date :

../..

Signature :

Ne rien coller sur cette fiche

../..

3°) - Ce dernier corps de logis se détache assez fortement du précédent. De hauteur moins élevée, sa toiture est à trois pans.

Sur la rue du Soleil, sa façade est percée au rez-de-chaussée de deux portes à l'encadrement en pierre granitique ornées d'un arc en anse de panier.

La poterne est surmontée d'un entablement saillant de faible largeur supporté par deux pilastres plaqués de chaque côté, reposant sur des impostes.

Au-dessus de cet entablement, étaient sculptées les armes des Seigneurs de Confolens dans un médaillon, aujourd'hui effacées. Il est encadré par des motifs en X, ainsi que par des pots en saillie sur le mur. Les autres ouvertures sont récentes. Ces deux portes donnent sur une galerie intérieure à trois arcades, donnant elles-mêmes sur la cour intérieure./.

Poitiers, le 12 Mars 1971.

R. Baillargeau

MJB/BAILLARGEAU.

DIRECTION DE L'ARCHITECTURE
- 4 MA 1971
34

des BÂTIMENTS ANCIENS de la FRANCE

Département Charente **Commune** CONFOLENS
Édifice Le Manoir des Comtes

Documents annexés

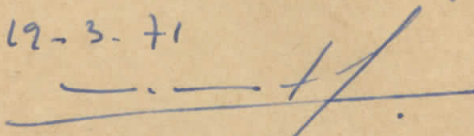
Fiches 19 Photographies
Plans Cartes Postales
Dessins Divers

Avis de l'Architecte en Chef

*Avis favorable pour l'inscription sur l'Inventaire Supplémentaire
de M. H. des foyers et tritons.*

*Il y avait peut-être intérêt à inscrire le pont ancien qui
forme, avec le manoir, un ensemble à sauvegarder.*

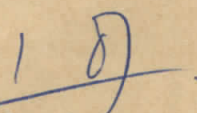
19-3-71



Avis du Conservateur Régional des Bâtiments de France

*Avis favorable pour l'inscription sur l'IS des foyers et tritons -
le pont pour l'objet d'un dossier spécial*

Le 26 Avril 1971



Avis de l'Inspecteur Général sur la protection à prévoir

a. p. m.

Protection des Monuments Historiques

MONUMENTS HISTORIQUES

MONUMENTS HISTORIQUES

Département : CHARENTE

Edifice : le Manoir des Comtes

Commune : CONFOLENS

DIRECTION DE
DEMANDE ARCHITECTURE

- 5 MAI 1971

Palais-Royal, le 37 19

RÉPONSE

Paris, le 19

M. SONNIER

Inspecteur général des monuments historiques, est prié de bien vouloir faire connaître son avis sur l'affaire traitée dans les pièces ci-jointes. On lui sera obligé de les retourner à l'Administration, avec sa réponse, dans le plus court délai.

À l'attention de M. SONNIER au 1-15 rue Fossasse et Foch

PIÈCES COMMUNIQUÉES

1 Dossier de Recensement

OBJET DES PIÈCES

Protection éventuelle au titre des monuments historiques

L'Attaché d'Administration chargé de la protection des Monuments Historiques

B. Duval

DELEGATION PERMANENTE
DE LA COMMISSION SUPERIEURE DES
MONUMENTS HISTORIQUES

Séance du 11 Décembre 1972

- PROCES - VERBAL -

- Conservation Régionale des Bâtiments de France
de PERIGORNEUX -

- GIRONDE -

- BORDEAUX - Chapelle Saint-Joseph (en totalité, y compris le retable en pierre).
- PORTETS - Château de l'Hospital (façades et toitures, salle à manger, salon et vestibule avec leur décor).
- SAINTE-LEGER-DE-BALSON - église (en totalité), y compris les peintures murales), déjà inscrite sur l'Inventaire Supplémentaire des Monuments Historiques par arrêté du 5 Octobre 1925.

- LOT-ET-GARONNE -

- SAINTE-SYLVESTRE-SUR-LOT - Château de Ferrassou - (tour ronde et bâtiment de l'escalier à vis).

- voir Inscriptions -

B) INSCRIPTIONS SUR L'INVENTAIRE SUPPLEMENTAIRE DES
MONUMENTS HISTORIQUES

- Conservation Régionale des Bâtiments de France
de POITIEUX -

- CHARENTE -

- COGNAC - Clinique du Docteur Thébaud, place des Anciennes Halles - (façade et toiture sur la place).
- COGNAC - Hôtel Duplessis, 12, rue Duplessis - (façade sur la rue Duplessis et tour d'escalier, avec son échaugette).
- COGNAC - Hôtel de l'Esclopard, 3, rue Henri-Germain - (ancienne porte).
- COGNAC - Hôtel Allenet, rues de l'Isle-d'Or et des Cordeliers - (façades et toitures sur rues, la niche Renaissance à l'angle de ces deux rues étant déjà inscrite sur l'Inventaire Supplémentaire des Monuments Historiques par arrêté du 15 Mai 1925).
- COGNAC - Immeuble, 31, rue de l'Isle-d'Or - (porte sculptée du 17ème siècle).
- COGNAC - Hôtel de la Gabelle, 6, rue Saulnier - (façade et toiture sur rue, cheminée au premier étage).
- CONFOLENS - Eglise Saint-Maxime (en totalité).
- CONFOLENS - Manoir des Cortes (façades et toitures).

...../.....

Charente
CONFOLENS
Manoir des Comtes



Vue d'ensemble des quatre corps de logis



Vue d'ensemble du manoir et du pont
médiéval en granit

Charente
CONFOLENS
Manoir des Comtes



Vue d'ensemble des façades des corps
de logis donnant sur le Goire



Le manoir des Comtes et la rue du Soleil

Charente
CONFOLENS
Manoir des Comtes



Mur extérieur du corps de logis
contenant une galerie au rez-de-
chaussée



Façades sur le Goire

Charente
CONFOLENS
Manoir des Comtes



Les quatre corps de logis et vue
sur les rampants du toit ornés
de crochets

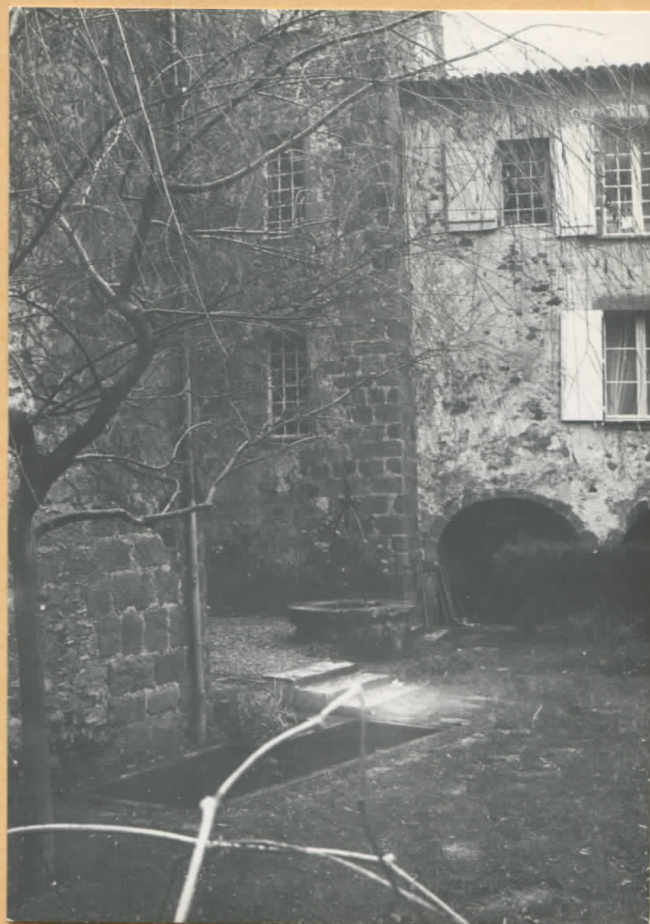


Le manoir et ses toitures vues
des hauteurs de Confolens

Charente
CONFOLENS
Manoir des Comtes

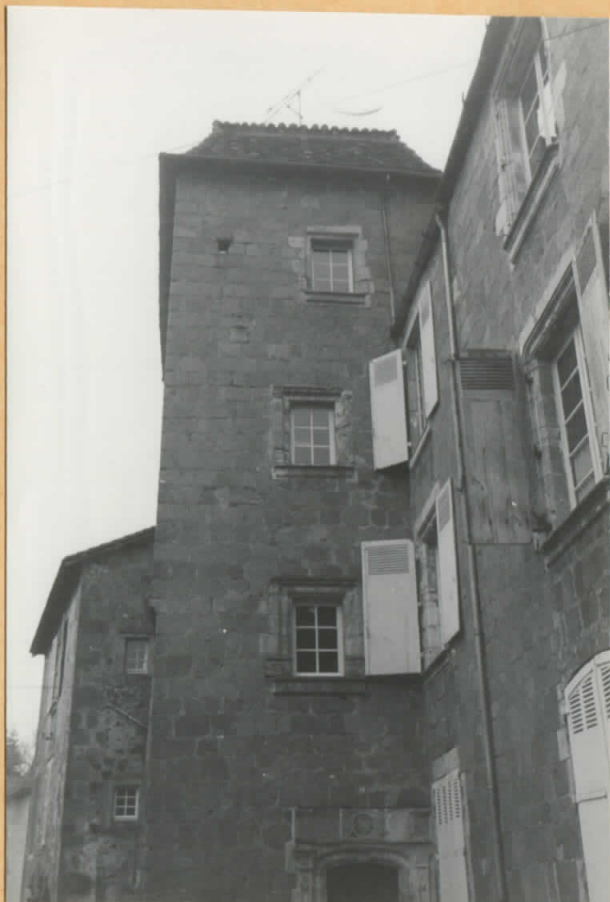


Vue d'ensemble des quatre corps de
logis du manoir



Cour intérieure - Galerie à
arcades

Charente
CONFOLENS
Manoir des Comtes



Façade sur la rue du
Soleil au-dessus du portail
Renaissant

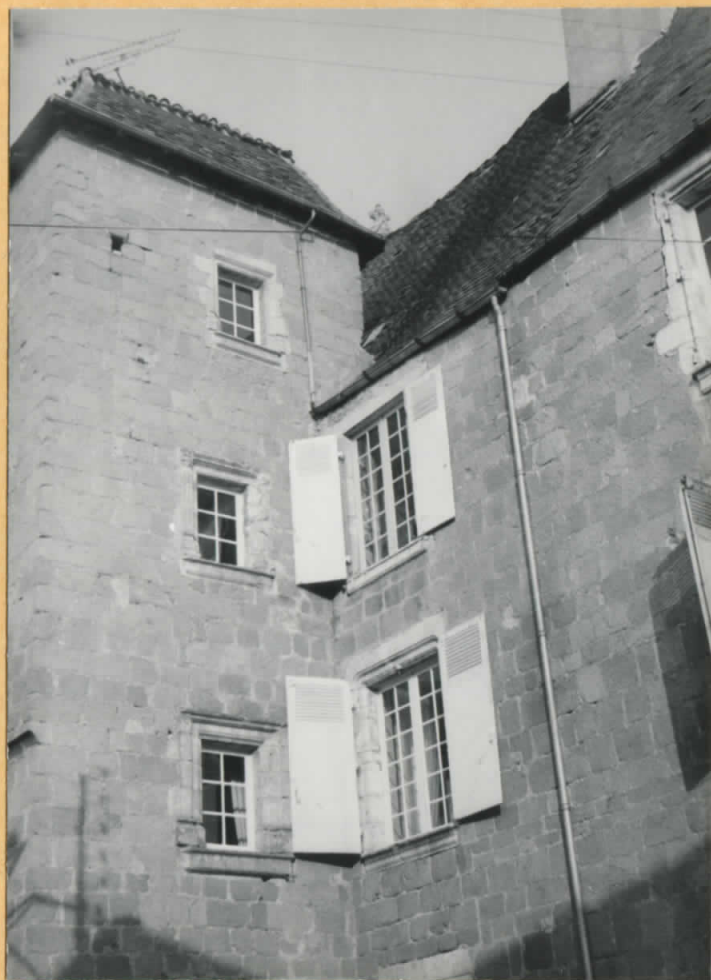


Façade du corps de logis
principal aux baies moulu-
rées

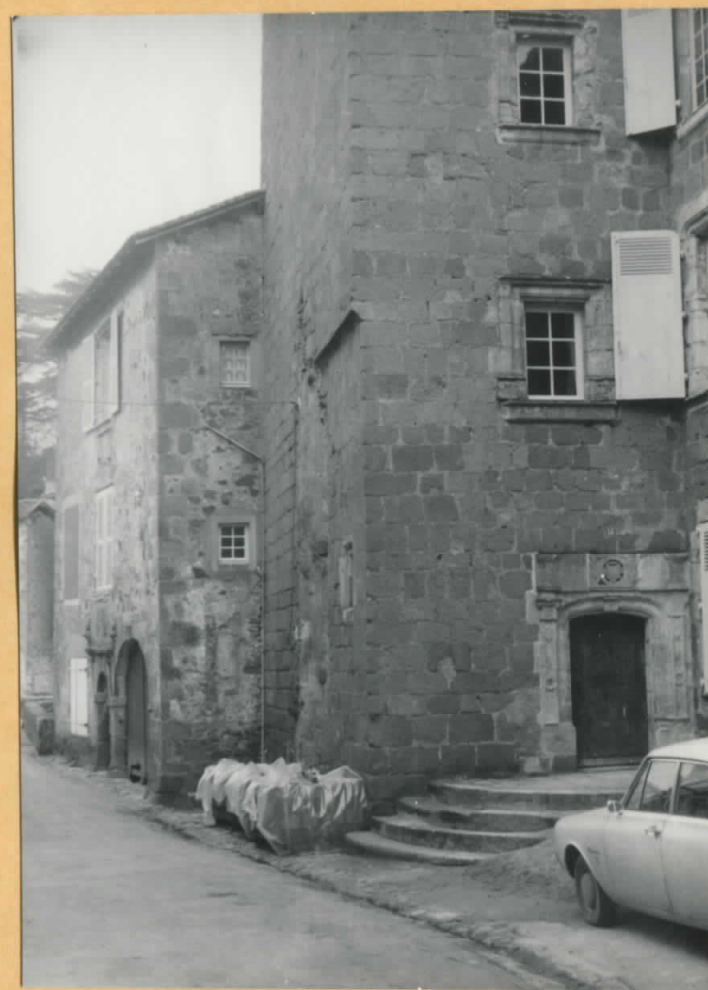


Corps de logis recouvert
d'une toiture à deux pans
aux rampants ornés de crochets

Charente
CONFOLENS
Manoir des Comtes



Le Manoir des Comtes - baies des façades
Donnant sur la rue du Soleil -

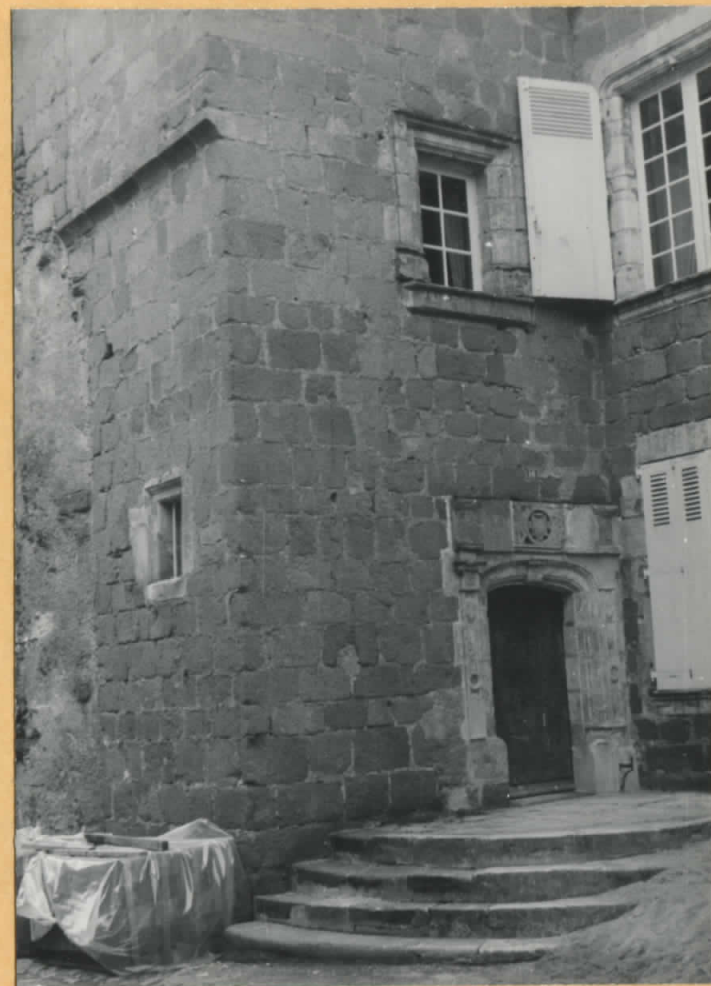


Manoir des Comtes - façades dela rue du
Soleil

Charente
CONFOLENS
Manoir des Comtes



Marche menant à la porte Renaissance

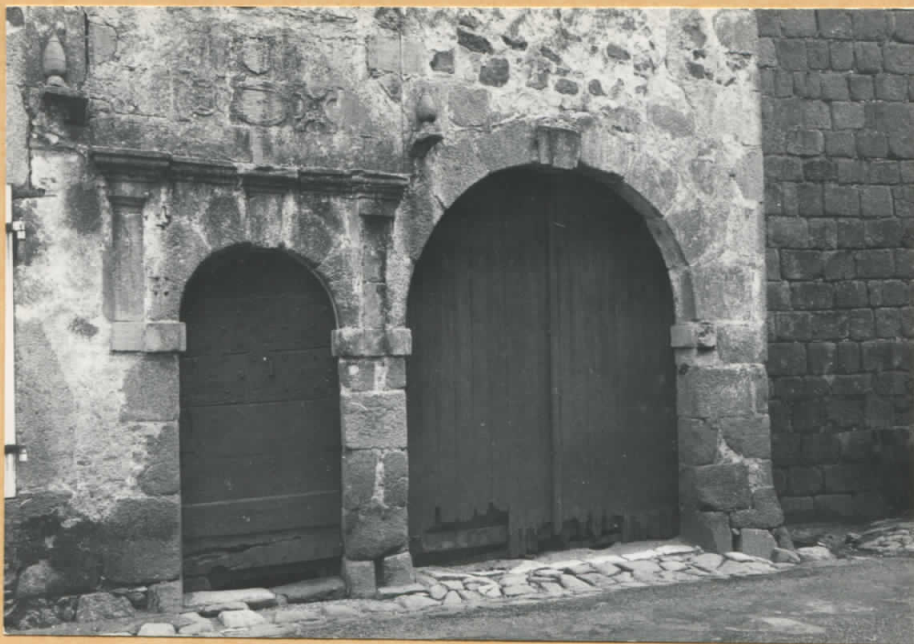


Corps de logis de plan carré au très beau portail
Renaissant

Charente
CONFOLENS
Manoir des Comtes



Arcade de l'escalier intérieur accessible
par la porte Renaissance



Porte cochère et poterne du manoir
donnant sur une cour intérieure

Charente
CONFOLENS
Manoir des Comtes

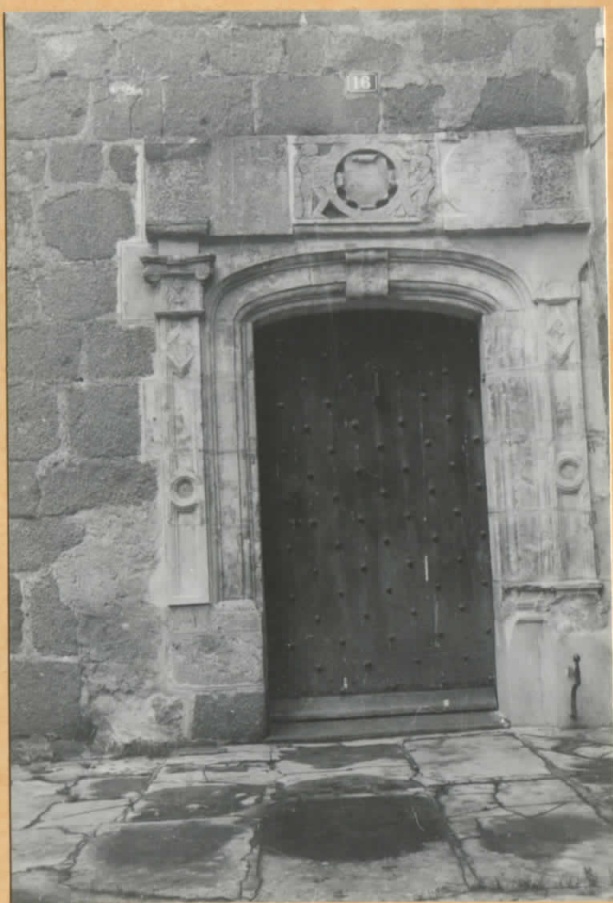


Poterne encadrée de pilastres



Ornement de la poterne

Charente
CONFOLENS
Manoir des Comtes



Porte Renaissance ornée d'un arc
en anse de panier



Détail d'un pilastre et de son
chapiteau à volutes