

Département Charente Commune CHAMPMILLON  
Arrondissement ANGOULEME Canton HIERSAC

**Monument** Logis de la Grande Chapelle

Situation exacte Au lieudit "Terres de la Chapelle"

Utilisation actuelle Maison d'habitation - Exploitation agricole - Distillerie du cognac

**Propriétaire**

Adresse

Occupant

**Nature de la protection proposée** Classement parmi les Monuments Historiques de la  
Etendue façade du logis et ses toitures - Inscription sur l'Inventaire Sup-  
plémentaire des terrasses, balustrades et mur de soutènement corres-  
pondants, fontaine, douve, escalier intérieur du manoir - Cheminée du  
XVIIIème siècle /

**Epoques de construction** XVIIème siècle

**Etat de conservation** Très moyen

Réparations à prévoir d'urgence

Estimation globale de ces réparations

Crédit d'entretien nécessaire

Le propriétaire consentirait-il au classement ?

**Renseignements bibliographiques**

Mémoires de la Société Archéologique et Historique de la Charente -  
Article de M. Charles Daras - p. 77 - 1966

**Documents graphiques et photographiques connus**

- Photographies ci-annexées
- Album photographique constitué par la propriétaire

## Matériaux de construction

Pierre du pays  
Ardoises

## Historique

A la limite orientale de la commune de Champmillon située à une dizaine de kms à l'Ouest d'Angoulême, s'élève le logis de la Chapelle. Cette propriété, d'origine très ancienne, est mentionnée dès le XIIIème siècle dans l'acte de donation que fait le sieur Gaudrat à la riche et puissante abbaye de Saint-Cybard-les-Angoulême. Celle-ci possède déjà à Champmillon de vastes domaines à la suite du leg fait par Pierre Seguin et sa femme lors de l'entrée au monastère de leur fils Odon en 1120.

Jean Faligon, procureur fiscal de l'abbaye, y réside lors de son annoblissement en 1583. Au début du XVIIème siècle, Laetitia Faligon, par son mariage avec Henri Maron, seigneur de Logeas, porte dans cette dernière famille le château de la Chapelle. Leur fils, Nicolas Maron, eut quatre enfants dont l'aîné, Jacques Maron, mourut le 11 juillet 1724, âgé de 71 ans. Il laisse alors la Chapelle à son frère cadet, Elie, François Maron, capitaine au régiment de Picquigny et à ses soeurs, Anne et Marie, qui, n'ayant pas de postérité, vendent la propriété le 2 juin 1737 pour le prix de 20.600 livres à M. Baptiste Marchois (avec plan schématique) négociant, habitant le faubourg de l'Houmeau à Angoulême.

La Chapelle reste dans cette famille pendant près d'un siècle, jusqu'à la date du 7 mai 1835 où M. Marchois de la Berge vendit le domaine à M. Pierre Labrousse qui le transmet à son fils. La Chapelle est de nouveau vendue à la mort de M. Loriget, gendre de ce dernier. Le nouvel acquéreur, M. Jean Fougerat, parisien d'origine, modernise complètement l'exploitation et développe intensivement la culture de la vigne.

M. Chavanne de Dalmassy, son avant-dernier propriétaire, lègue cet important domaine vinicole à sa fille, M. Hubert d'Auvigny qui s'efforce, avec son mari, depuis deux ans, de faire revivre l'exploitation et de restaurer l'ensemble des bâtiments restés longtemps inhabités.

Date :  
Signature :

Ne rien coller sur cette fiche

## Description sommaire

Le logis de la Chapelle, cerné de vignes, richesse de son terroir, est construit à flanc de coteau et s'organise autour de deux espaces distincts : la ferme et le château à proprement parler.

Le château est un long corps de bâtiment, flanqué de deux pavillons couverts de hauts toits d'ardoises.

Ces bâtiments sont les plus anciens du château, comme l'indique la charpente de châtaigner. Le bâtiment les reliant a été plusieurs fois modifié et élargi au XVIIème siècle et au XVIIIème siècle, les différentes boiseries, cheminées et dallages conservés au hasard des pièces en témoignent. Au début du XIXème siècle, sans doute à la suite de l'effondrement d'une partie vétuste, l'escalier d'honneur fut construit. Il est tout à fait étonnant de trouver dans une demeure privée un escalier d'une telle importance car, par sa largeur, son développement, son doublement au premier palier, il confine au monumental. Les volées supérieures situées de part et d'autres des premiers emmarchements reposent sur un mur de pierre soigneusement appareillé, orné de niches peu profondes. Les garde-corps en fer forgé ont leur fin barreaudage orné de losanges. La cage d'escalier prend le jour par de multiples fenêtres et est plafonnée. Au palier, les fenêtres rectangulaires sont surmontées d'impostes semi-circulaires placées au-dessus de l'entablement. On trouve aussi, au deuxième étage d'un pavillon, une cheminée en pierre sculptée et peinte du XVIIIème siècle.

La façade sur le jardin, longue de 33 mètres, très largement percée au XVIIIème siècle, couronnée de balustrades pleines avec de curieuses gargouilles, s'ouvre sur des terrasses aménagées, d'une superficie de 2500 m<sup>2</sup> et qui, par paliers successifs, conduisent par des escaliers majestueux à une fontaine très curieuse. Cette "fabrique", couverte d'une voûte en bonnet d'évêque, a sa baie d'accès surmontée d'un fronton curviligne brisé, orné d'un candélabre décoré d'une masse ancienne. La tradition veut que ce signe indiquait, aux troupes royales, l'exemption de réquisition.

Trois escaliers, très caractéristiques, relient les différents niveaux. Celui qui se termine par un large mouvement circulaire et s'appuie sur le mur de soutènement de la terrasse et sur celui du grand bassin. L'escalier entre les deux terrasses, qui s'évase légèrement, est marqué par deux piliers de pierre surmontés de pots à feu.

A ce niveau, le mur de soutènement, orné de balustrades, s'incurve par deux fois pour ménager des belvédères. Un troisième escalier, particulièrement imposant avec ses 18 marches, relie le niveau supérieur de la terrasse à la route d'accès.

L'ensemble du logis mérite une protection au titre des Monuments Historiques./.

Le 2 juin 1975

*Derouide*

MJ. DEROIDE

**RECENSEMENT des EDIFICES ANCIENS de la FRANCE**

**Département** Charente **Commune** CHAMPMILLON

**Édifice** Château de la Chapelle

**Documents annexés**

- |          |                 |
|----------|-----------------|
| 1 Fiches | 5 Photographies |
| 2 Plans  | Cartes Postales |
| Dessins  | 2 Divers        |



**Avis de l'Architecte en Chef**

Avis favorable. Je souscris avec enthousiasme au classement du château.

Je serais pour ma part favorable au classement des autres parties. Les terrasses et leur décoration de très grand caractère font partie intégrante du château.

Paris, le 10 Juin 1975

*J. Bernard*

**Avis du Conservateur Régional des Bâtiments de France**

*Classement en l'ensemble - même avis que celui de M. Bernard.*

*6*

**Avis de l'Inspecteur Général sur la protection à prévoir**



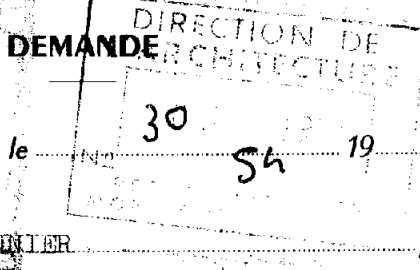
# MONUMENTS HISTORIQUES

Protection des Monuments Historiques

Département : CHARENTE

Commune : CHAMPMILLON

Edifice : Château de la Chapelle



Palais-Royal, le 30 54 19

Monsieur SONNIER,

Inspecteur général des monuments historiques, est prié de bien vouloir faire connaître son avis sur l'affaire traitée dans les pièces ci-jointes. On lui sera obligé de les retourner à l'Administration, avec sa réponse, dans le plus court délai.

### PIÈCES COMMUNIQUÉES

1 dossier de recensement

### OBJET DES PIÈCES

Protection éventuelle au titre des Monuments Historiques.

L'Attaché d'Administration chargé de la protection des Monuments Historiques

*Paul Lemaire*

### RÉPONSE

Paris, le 8 Décembre 1975

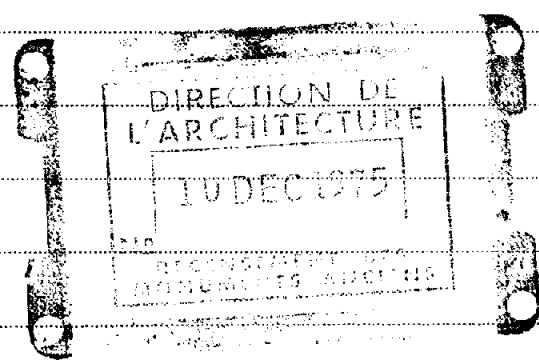
Le Château de la Chapelle se compose d'un long corps de bâtiment de deux niveaux couronné par une balustrade et flanqué de deux pavillons avec de grands toits d'ardoises. L'ensemble date du 17ème mais a été en partie modifié au 18ème.

Au début du 19ème siècle un grand et monumental escalier d'honneur a été construit à l'intérieur du château.

La longue façade sur le jardin s'ouvre sur de vastes terrasses, des escaliers et une fontaine qui forment un majestueux soubassement à ce monument.

On nous propose son classement ; il devrait porter sur les façades et couvertures, les terrasses, les emmarchements et la fontaine et à l'intérieur sur le grand escalier et la cheminée du 18ème siècle.

*Jean Sonnier*  
Jean SONNIER



DELEGATION PERMANENTE DE LA COMMISSION SUPERIEURE

DES MONUMENTS HISTORIQUES

Séance du 12 janvier 1976

PROCES VERBAL

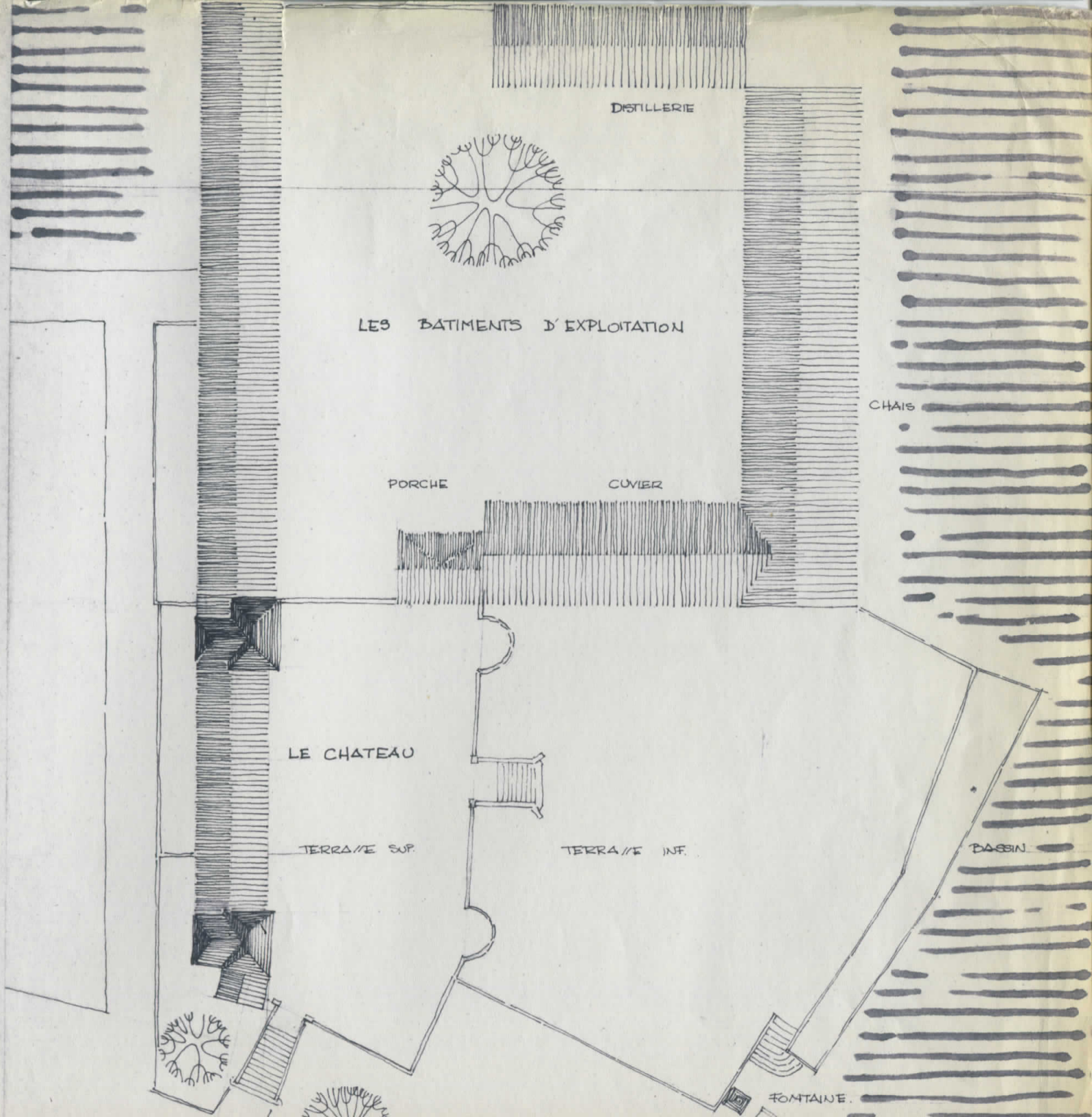
B) INSCRIPTIONS SUR L'INVENTAIRE SUPPLEMENTAIRE  
DES MONUMENTS HISTORIQUES.

- Allier - VILLENEUVE-SUR-ALLIER - communs du château du Riau (façades et toitures) - voir classements -
- Aube - ROUILLY-SACEY - église de Sacey (en totalité).
- Aude - SALLELE-D'AUDE - ancien château (façades et toitures et escalier monumental avec sa rampe en fer forgé).

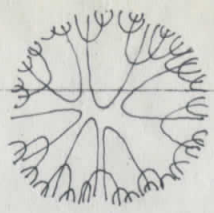
Toutefois, une instance de classement sera ouverte immédiatement sur l'une des parties les plus intéressantes de ce château (parcelles 122 et 123 section A) sur laquelle le propriétaire, M. MEYER Roger, doit effectuer prochainement des travaux d'aménagement et de remise en état.

Cette instance de classement permettra au service des Monuments Historiques de contrôler la réalisation de ces travaux.

- Bouches-du-Rhône - AIX-EN-PROVENCE - château de Montjustin (façades et toitures du château et de la chapelle et mur d'enceinte avec ses tours) - voir classements -
- Charente - CHAMPMILLON - château de la Chapelle (façades et toitures, terrasses, emmarchements, fontaine, escalier intérieur avec sa rampe et cheminée en pierre du XVIII<sup>e</sup> siècle au 2<sup>e</sup> étage d'un pavillon).
- Corrèze - JUILLAC - manoir des Miracles (façades et toitures).
- Côtes-du-Nord - GUILTE - château de Couëllan (façades et toitures du château et du petit pavillon au Nord-est, de la chapelle et du pavillon des communs transformé en serres).
- Indre-et-Loire - DOLUS-LE-SEC - manoir du Puy (façades et toitures).
- Loiret - BRIERE et SAINT-FIRMIN-SUR-LOIRE - pont-canal.
- Lozère - LABASTIDE-PUYLAURENT - église de Puylaurent (en totalité).  
Le dossier devra, toutefois, être complété et mis à jour en vue du classement éventuel de l'église.
- Morbihan - ALLIÈRE - manoir de Deil (façades et toitures y compris le portail d'entrée - parcelles n° 1 et 3, section AK)
- PARIS (XIII<sup>e</sup>) - ancien théâtre des Gobelins, 73, avenue des Gobelins (façade sur l'avenue). Le dossier devra être toutefois complété par le document attestant que le décor est bien l'oeuvre de RODIN.
- PARIS (XVI<sup>e</sup>) - ancien hôtel Le Vavasseur, 21, rue Boissière (façades et toitures sur rue, sur cour et sur jardin et pièces et décors intérieurs qui seront déterminés par M. FERRY).
- Haute-Savoie - SAINT-FELIX - maison forte de la Sauffaz (pièces du 1<sup>er</sup> étage avec ses peintures murales).  
Une instance de classement pourra être ouverte sur les peintures dès que les conditions seront réunies pour leur consolidation.



DISTILLERIE



LES BATIMENTS D'EXPLOITATION

CHAIS

PORCHE

CUVIER

LE CHATEAU

TERRASSE SUP.

TERRASSE INF.

BASSIN

FONTAINE

Charente  
CHAMPMILLON  
Château de la Chapelle



Façade principale du château de la Chapelle précédée de terrasses



Charente  
CHAMPMILLON  
Château de la Chapelle



Rampe en fer forgé, ornée de losanges, del'escalier intérieur du châtea

Charente  
CHAMPMILLON  
Château de la Chapelle



Escalier intérieur du château

Charente  
CHAMPMILLON  
Château de la Chapelle



Cheminée du premier étage  
d'un pavillon



Cheminée du deuxième étage  
du pavillon





CHARENTE  
Champmilon





2

CHARENTE  
Champmillon  
Chateau de la Chapelle





CHARENTE  
Champ millon  
Chateau de la Chapelle





CHARENTE  
Champmillon  
Chateau de la Chapelle



CHARENTE  
Champ millou  
Château de la Chapelle







MARENTE  
am penillon  
de la





CHARENTE  
Chantillon  
Chateau de la Chapelle





CHARENTE  
Championillon  
Chateau de la Chapelle





CHARENTE  
Champmillou





CHARENTE  
Champ millon  
Chateau de la Chapelle



11



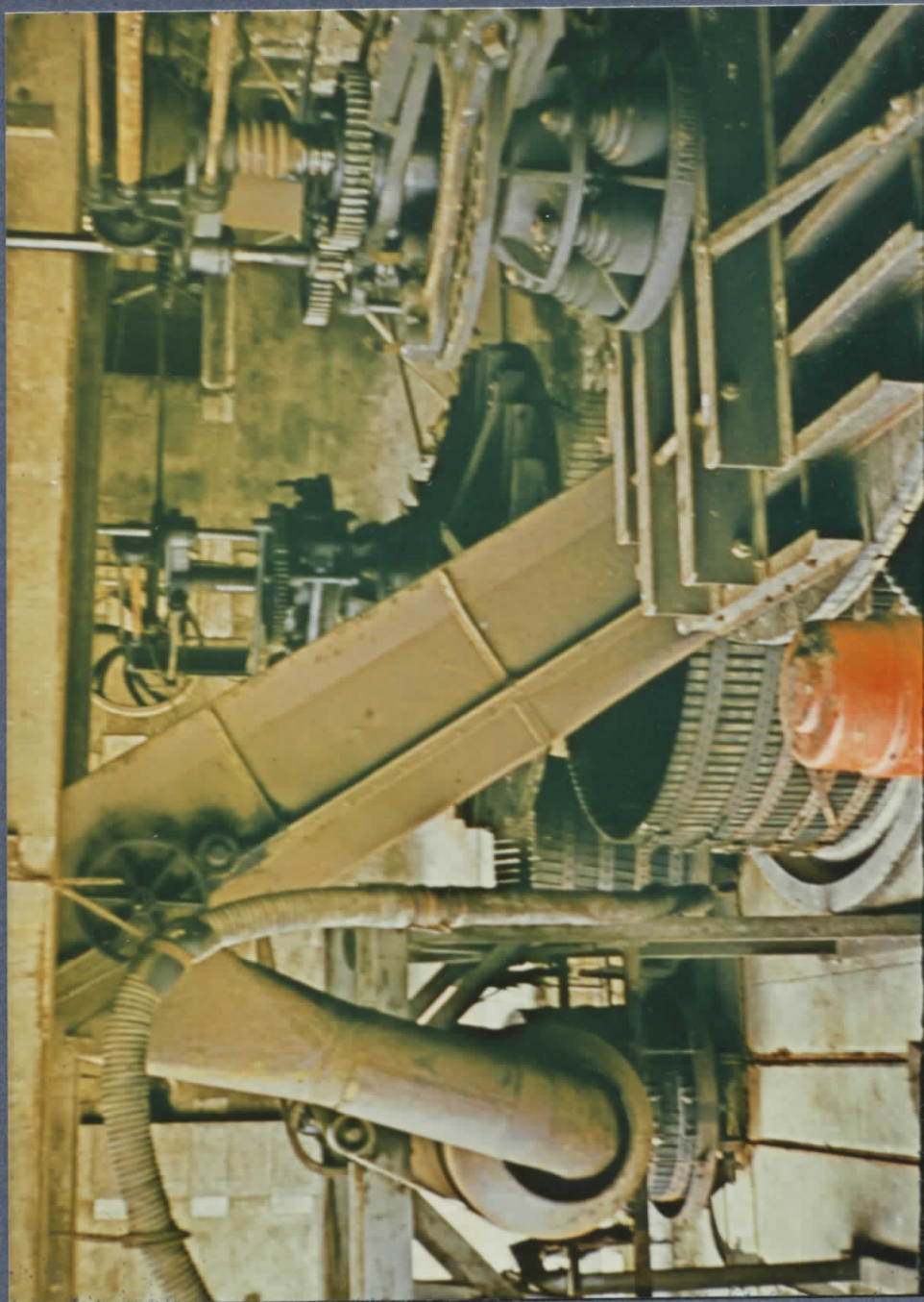
CHARENTE  
Champmilon  
Château de la Chapelle





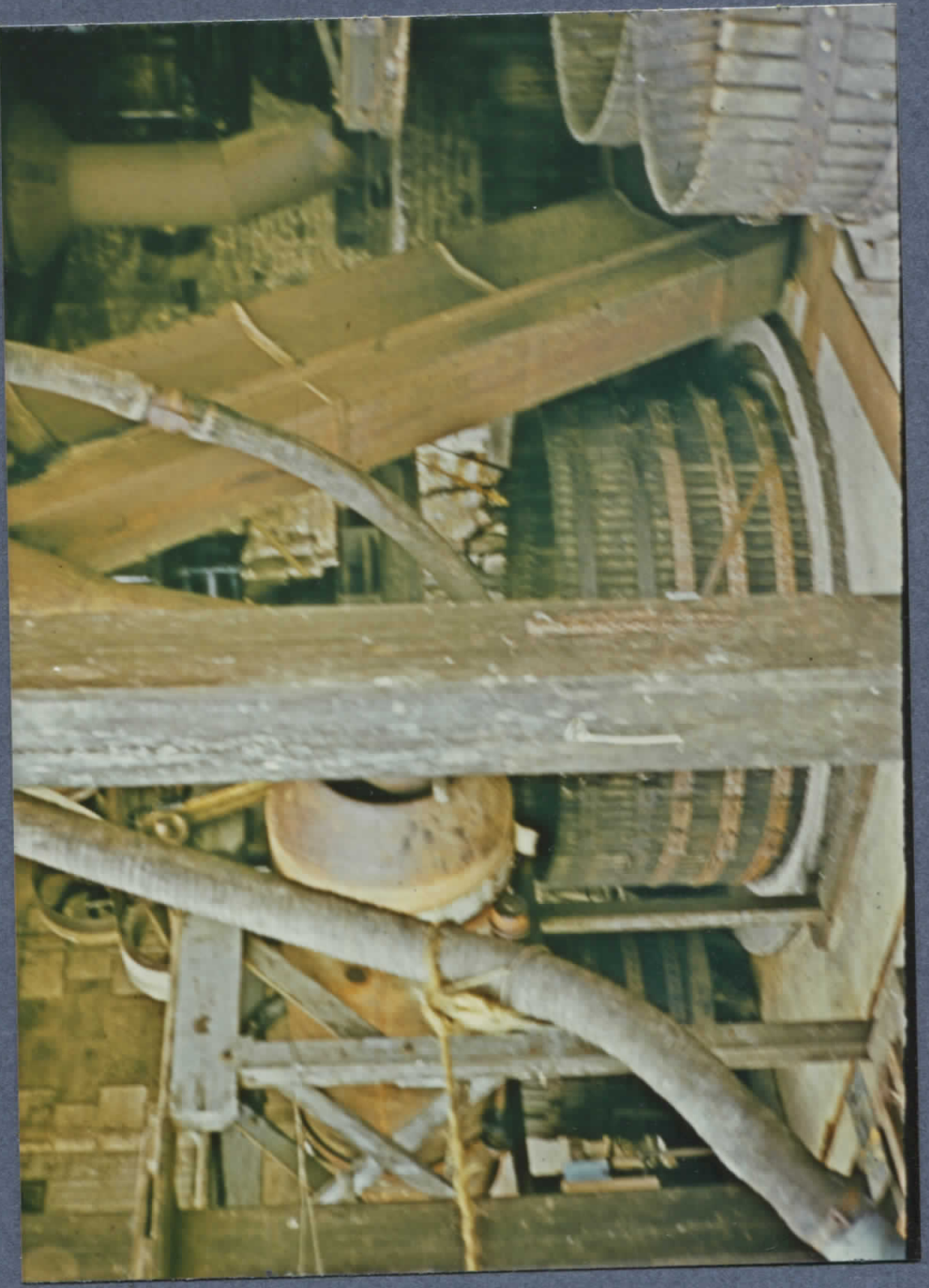
CHARENTE  
Champ milon  
Château de la chapelle





CHARENTE  
Champmilon  
Château de la Chapelle





CHARENTE  
Champ millon  
Chateau de la Chapelle





CHARENTE  
Champmillon  
Chateau de la Chatelle





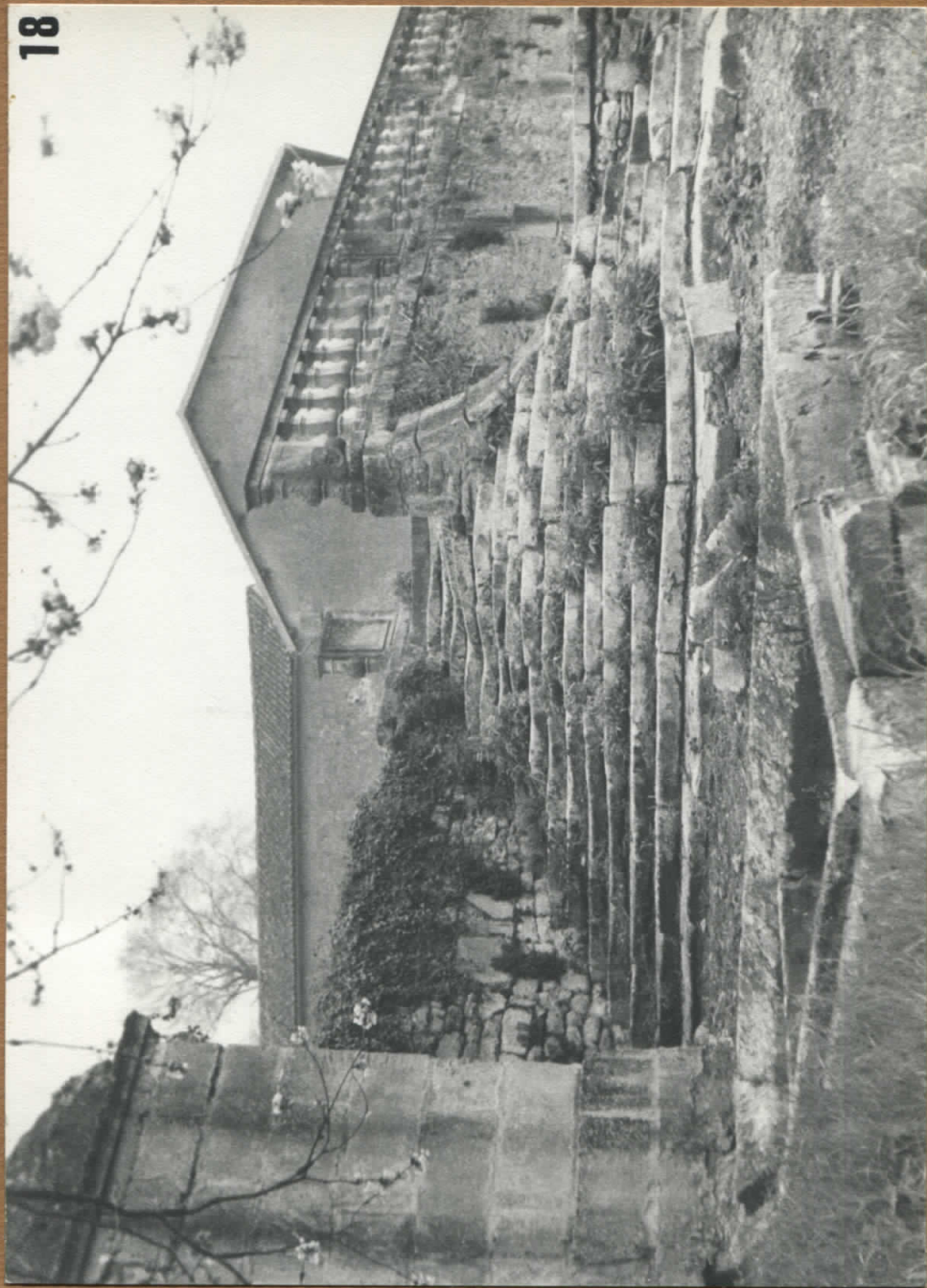
CHARENTE  
Champ millon  
Château de la chapelle





CHARENTE  
Champmignon  
Château de la Chapelle





18

CHARENTE  
Champmillon  
Château de la Chapelle.





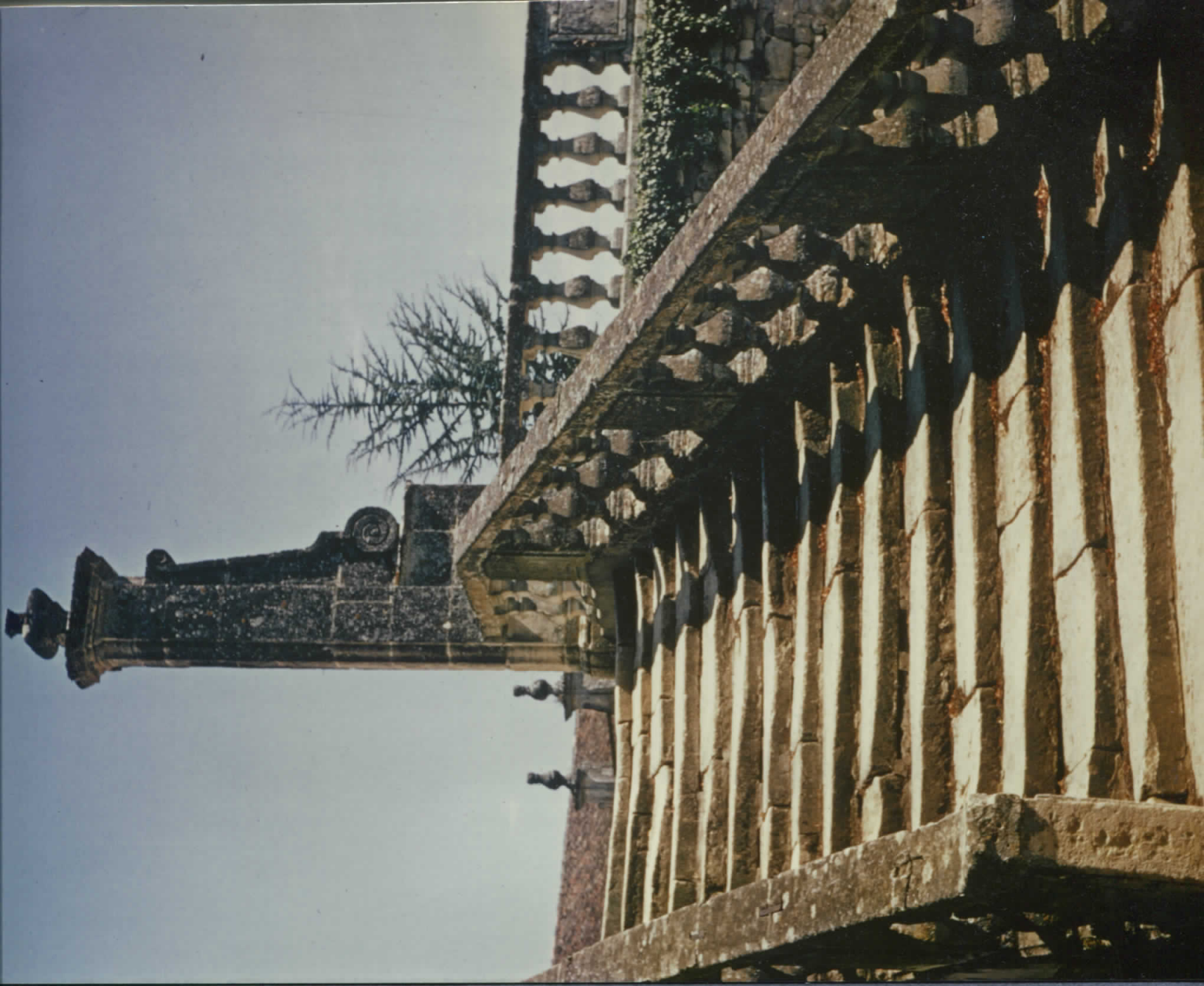
CHARENTE  
Champ millon  
Chateau de la Chapelle





CHARENTE  
Champ millon  
Château de la Chapelle





CHARENTE  
Champmielou  
Château de la Chapelle





CHARENTE  
Champmilou  
Chateau de la Chapelle





CHARENTE  
Champ millon  
Château de la Chapelle







CHARENTE  
Champ millon  
Château de la chapelle





