



COPIE

PRÉFET DE LA RÉGION PAYS DE LA LOIRE

**Arrêté portant délimitation
de zonage archéologique**

DIRECTION REGIONALE DES
AFFAIRES CULTURELLES

Service Régional de l'Archéologie

**LE PREFET DE LA REGION PAYS DE LA LOIRE,
PRÉFET DE LA LOIRE-ATLANTIQUE**

Officier de la Légion d'Honneur
Commandeur de l'Ordre National du Mérite

VU le code du Patrimoine, notamment ses articles L.522-4 et L.522-5 prévoyant la possibilité de définir, dans le cadre de l'établissement de la carte archéologique nationale, des zones de présomption de prescriptions archéologiques, préalablement à la réalisation de projets d'aménagement affectant le sous-sol ;

VU le décret n°2004-490 du 3 juin 2004 relatif aux procédures administratives et financières en matière d'archéologie préventive ;

VU l'arrêté n°2013/SGAR/DRAC/130, en date du 6 juin 2013 de Monsieur Christian GALLIARD de LAVERNÉE, préfet de la région Pays-de-la-Loire, portant délégation de signature à Monsieur Louis BERGES, directeur régional des affaires culturelles des Pays de la Loire ;

VU l'avis de la Commission interrégionale de la recherche archéologique sur le zonage archéologique objet du présent arrêté, en date du 2 février 2011 ;

CONSIDÉRANT que des vestiges archéologiques intéressant l'histoire des civilisations à différentes périodes chronologiques sont présents sur plusieurs zones dans le périmètre du territoire de la commune concernée par le présent arrêté ;

CONSIDÉRANT que leur protection implique la transmission de permis de construire, de démolir et d'autorisations d'installations et travaux divers au préfet de région ;

ARRETE

n°40

ARTICLE 1 : Les zones définies dans le cadre de l'établissement de la carte archéologique nationale sur la commune de GUERANDE (44) sont indiquées dans l'annexe 1 (tableau) et délimitées dans l'annexe 2 (carte) du présent arrêté.

ARTICLE 2 : Les projets d'aménagement entrant dans le champ d'application de l'article 4 du décret n°2004-490 susvisé doivent faire l'objet d'une saisine du préfet de région (Direction régionale des affaires culturelles – Service régional de l'archéologie – 1 rue Stanislas Baudry - BP 63518 - 44035 Nantes Cedex 1) dans les périmètres des zones et au-dessus des seuils définis en annexes 1 et 2 du présent arrêté.

ARTICLE 3 : En dehors des zones définies par le présent arrêté, les alinéas 2 et 3 de l'article 4 du décret n°2004-490 susvisé s'appliquent.

ARTICLE 4 : En application de l'article 5 du décret n°2004-490 susvisé, le présent arrêté sera publié au Recueil des actes administratifs de la Préfecture du département de Loire-Atlantique. Une copie de l'arrêté et de ses annexes sera adressée par le Préfet du département au Maire concerné, aux fins d'affichage en mairie pendant un délai d'un mois minimum.

ARTICLE 5 : Le Directeur régional des affaires culturelles est chargé de l'exécution du présent arrêté.

Fait à Nantes, le 30 janvier 2014

Le directeur régional
des affaires culturelles


Louis BERGÈS



PRÉFET DE LA RÉGION PAYS DE LA LOIRE

Notice explicative sur les zonages archéologiques

Le cadre de la loi et de la réglementation sur l'archéologie préventive (cf. *Code du patrimoine*, Livre V) définit, à l'intérieur des zonages et à partir d'un ou de plusieurs seuils de surfaces, une saisine administrative obligatoire pour tous les projets d'aménagement. Ces derniers sont donc susceptibles, de par leur situation, de faire l'objet d'une prescription d'opération d'archéologie préventive (diagnostic, voire fouille).

En dehors des espaces arrêtés, la réglementation impose que soient instruits pour d'éventuelles prescriptions archéologiques :

- les dossiers de ZAC et de permis d'aménager affectant une superficie supérieure ou égale à 3 ha,
- les dossiers d'études d'impact,
- les travaux d'affouillement, de nivellement ou d'exhaussement de sol liés à des opérations d'aménagement d'une superficie supérieure à 10 000 m² et affectant le sol sur une profondeur de plus de 0,50 m,
- les travaux de préparation du sol ou de plantation d'arbres ou de vignes, affectant le sol sur une profondeur de plus de 0,50m. et sur une surface de plus de 10 000 m²,
- les travaux d'arrachage ou de destruction de souches ou de vignes sur une surface de plus de 10 000 m²,
- les travaux de création de retenues d'eau ou de canaux d'irrigation d'une profondeur supérieure à 0,50 m. et portant sur une surface de plus de 10 000 m²,
- Sur tous ces dossiers, des prescriptions peuvent être prises, notamment, en fonction de l'importance des surfaces aménagées ou du contexte archéologique.

Les géométries (fichiers SIG géoréférencés) des zones définies dans le cadre de cet arrêté sont téléchargeables à partir de l'Atlas des Patrimoines, accessible à partir de l'adresse web suivante :

<http://www.culturecommunication.gouv.fr/Regions/Drac-Pays-de-la-Loire/Disciplines-et-secteurs/Archeologie/Protection-et-conservation/Zonages-archeologiques>

Légende du tableau (datation des vestiges) :

Abréviation	Période
IND	Indéterminée à ce jour
REC	Période récente (moderne à contemporaine)
MED	Médiévale
GAL	Gallo-romain
FER	Âge du Fer
BRO	Âge du Bronze
NEO	Néolithique
PAL	Paléolithique

Annexe à l'arrêté n°40 du 30 janvier 2014

Zone	Seuil en m ²	Entité archéologique	Vestiges connus
1	20	44 069 0240	ville, [MED]
2	100	44 069 0016	menhir, [NEO]
3	100	44 069 0020	allée couverte, dolmen, [NEO]
4	100	44 069 0021	dolmen, [NEO]
5	100	44 069 0010	amas, gué, [IND]
6	100	44 069 0008	atelier de taille, [MES]
7	100	44 069 0194	maison forte, [MED]
8	100	44 069 0057	bloc, [IND]
9	100	44 069 0086	église, [MED]
10	100	44 069 0085	édifice fortifié, [MED]
11	100	44 069 0095	château non fortifié, [MED]
12	100	44 069 0112	prieuré, [MED]
13	100	44 069 0155	demeure, [MED]
14	100	44 069 0088	édifice fortifié, [MED]
15	100	44 069 0093	demeure, [MED]
16	100	44 069 0117	enclos, pêcherie, [IND]
17	100	44 069 0055	bloc, [IND]
18	100	44 069 0141	bains, hypocauste, villa, [GAL]
19	100	44 069 0006	menhir, [NEO]
20	100	44 069 0154	habitat, nécropole, [GAL]
21	100	44 069 0017	menhir, [NEO]
22	100	44 069 0092	édifice fortifié, [MED]
23	100	44 069 0051	demeure, [MED]
24	100	44 069 0091	édifice fortifié, [MED]
25	100	44 069 0052	dolmen, [NEO]
26	100	44 069 0094	château non fortifié, [MED]
27	100	44 069 0090	édifice fortifié, [MED]
28	100	44 069 0084	édifice fortifié, [MED]
29	100	44 069 0040	bloc, [IND]
30	100	44 069 0214	manoir, [MED]
31	100	44 069 0192	maison forte, [MED]
32	100	44 069 0215	maison, [MED]
33	100	44 069 0195	maison forte, [MED]
34	100	44 069 0193	maison forte, [MED]
35	100	44 069 0198	inhumation, [GAL]
36	100	44 069 0058	bloc, [IND]
37	100	44 069 0199	maison forte, [MED]
38	100	44 055 0001	bloc ouvragé, dolmen, [NEO]
39	20	44 069 0003	menhir, [NEO]
40	100	44 069 0004	tumulus, [NEO]
41	100	44 069 0163	mur, mur, [GAL]
42	100	44 069 0005	menhir, [NEO]
43	100	44 175 0012	tombe à couloir, tumulus, [NEO]
44	100	44 069 0135	fossé, maison, silo, [FER]
45	100	44 069 0025	menhir, [NEO]
45	100	44 069 0130	bloc, [IND]
46	100	44 069 0196	four à sel, [FER]
46	100	44 069 0143	habitat, inhumation, nécropole, stèle, [FER]
47	100	44 069 0024	amas, [IND]

Annexe à l'arrêté n°40 du 30 janvier 2014

Zone	Seuil en m²	Entité archéologique	Vestiges connus
47	100	44 069 0216	manoir, [MED]
48	100	44 069 0217	manoir, [MED]
48	100	44 069 0029	amas, [IND]
49	100	44 069 0221	bâtiment, manoir, [MED]
49	100	44 069 0147	enclos, ferme, palissade, production de sel, [FER]
50	100	44 069 0033	menhir, [NEO]
50	100	44 069 0189	stèle, urne, [IND]
51	20	44 069 0001	allée couverte, dolmen, [NEO]
51	20	44 069 0126	bloc, [IND]
52	100	44 069 0167	mur, [MED]
52	100	44 069 0241	faubourg, ville, [MED]
52	100	44 069 0087	cimetière, inhumation, église, [MED]
52	100	44 069 0047	borne, cimetière, église, [MED]
52	100	44 069 0231	inhumation, occupation, [MED]
52	100	44 069 0234	cimetière, couvent, [MED]
52	100	44 069 0235	hôpital, [MED]
52	100	44 069 0161	fossé, mur, [MED]
52	100	44 069 0151	enceinte urbaine, porte, [MED]
52	100	44 069 0165	enceinte urbaine, [MED]
52	100	44 069 0233	enceinte urbaine, porte, [MED]
53	100	44 069 0026	menhir, [NEO]
53	100	44 069 0027	amas, [IND]
53	100	44 069 0096	édifice fortifié, [MED]
54	100	44 069 0220	enclos, ferme, four à sel, [FER]
55	100	44 069 0015	menhir, [NEO]
55	100	44 069 0129	bloc, [IND]
56	100	44 069 0041	enclos, nécropole, [BRO]
57	1000	44 069 0238	environnement, [IND]
58	1000	44 069 0238	environnement, [IND]
59	1000	44 069 0238	environnement, [IND]
60	1000	44 069 0238	environnement, [IND]
61	1000	44 069 0238	environnement, [IND]
62	3000	44 069 0219	occupation, production de sel, [FER]
63	3000	44 069 0061	enclos, [FER]
64	3000	44 069 0202	enclos, [IND]
65	3000	44 069 0201	enclos, [IND]
66	3000	44 069 0075	enclos, [GAL]
67	3000	44 069 0146	production de sel, [FER]
68	3000	44 069 0111	enclos, fossé, [IND]
69	3000	44 069 0177	enclos, fossé, [IND]
70	3000	44 069 0176	enclos, [IND]
71	3000	44 069 0178	enclos, fossé, [IND]
72	3000	44 069 0179	enclos, parcellaire, [IND]
73	3000	44 069 0119	enclos, [IND]
74	3000	44 069 0009	bâtiment, hypocauste, villa, [GAL]
75	3000	44 069 0099	enclos, fossé, [IND]
76	3000	44 069 0098	enclos, fossé, [IND]
77	3000	44 069 0144	enclos, [IND]
78	3000	44 069 0124	enclos, [IND]

Annexe à l'arrêté n°40 du 30 janvier 2014

Zone	Seuil en m ²	Entité archéologique	Vestiges connus
79	3000	44 069 0045	enclos, [IND]
80	3000	44 069 0042	enclos, fossé, [IND]
81	3000	44 069 0181	enclos, [IND]
82	3000	44 069 0105	enclos, [IND]
83	3000	44 069 0172	enclos, fossé, [IND]
84	3000	44 069 0169	enclos, fosse, fossé, [IND]
85	3000	44 069 0173	enclos, [IND]
86	3000	44 069 0069	enclos, [IND]
87	3000	44 069 0174	enclos, fossé, [IND]
88	3000	44 069 0211	enclos, [IND]
89	3000	44 069 0065	enclos, [IND]
90	3000	44 069 0062	enclos, [IND]
91	3000	44 069 0212	enclos, [IND]
92	3000	44 069 0043	enclos, [FER]
93	3000	44 069 0067	enclos, [IND]
94	3000	44 069 0066	enclos, fossé, [IND]
95	3000	44 069 0063	enclos, [IND]
96	3000	44 069 0208	enclos, fossés (réseau de), [IND]
97	3000	44 069 0205	enclos, [IND]
98	3000	44 055 0009	enclos, [IND]
99	3000	44 069 0186	enclos, fossé, [IND]
100	3000	44 069 0048	enclos, habitat, [FER]
101	3000	44 069 0209	enceinte, ferme, fossé, [FER]
101	3000	44 069 0228	bâtiment, villa, [GAL]
102	3000	44 069 0122	enclos, occupation, [FER]
103	3000	44 069 0149	atelier de potier, bâtiment, habitat, [GAL]
104	3000	44 069 0204	enclos, [IND]
105	3000	44 069 0072	chemin, enclos, [FER]
105	3000	44 175 0029	enclos, [FER]
105	3000	44 175 0040	enclos, [GAL]
105	3000	44 175 0039	enclos, parcellaire, [IND]
106	3000	44 069 0068	enclos (système d'), [IND]
107	3000	44 069 0113	enclos (système d'), [IND]
108	3000	44 069 0110	enclos, [IND]
109	3000	44 069 0226	enclos, fossés (réseau de), [IND]
110	3000	44 069 0190	enclos, [FER]
110	3000	44 069 0121	enclos, [IND]
111	3000	44 069 0073	enclos, [IND]
111	3000	44 069 0125	habitat, [FER]
112	3000	44 069 0116	enclos, fossé, [IND]
112	3000	44 069 0102	enclos (système d'), habitat, [GAL]
113	3000	44 069 0200	enclos, [IND]
113	3000	44 069 0132	bâtiment, [GAL]
114	3000	44 069 0120	construction, fossé, habitat, [GAL]
114	3000	44 069 0138	villa, [GAL]
115	3000	44 069 0044	enclos, [IND]
115	3000	44 069 0070	enclos, [IND]
116	3000	44 183 0008	enclos, [FER]
116	3000	44 183 0009	enclos, [FER]

Annexe à l'arrêté n°40 du 30 janvier 2014

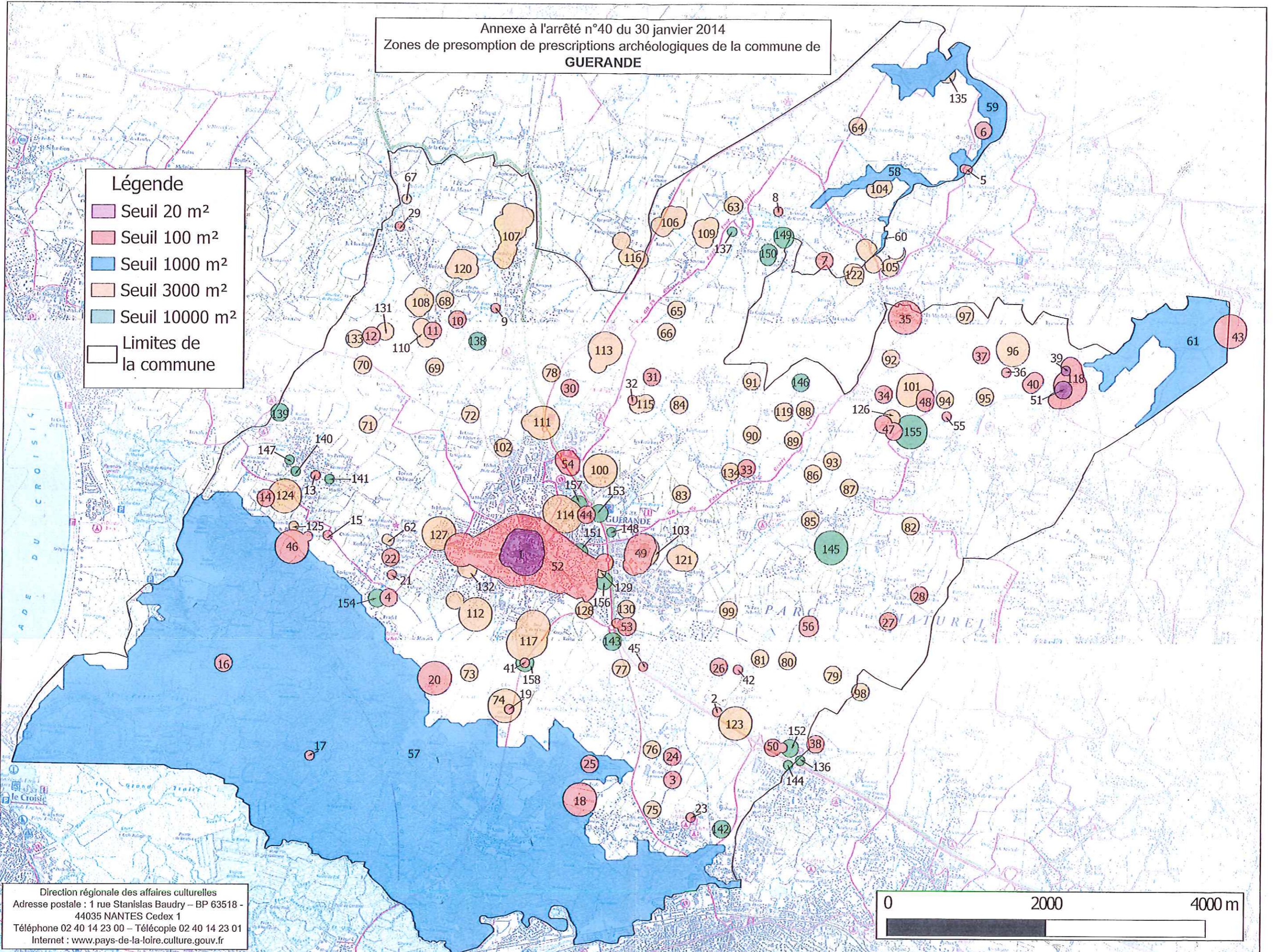
Zone	Seuil en m ²	Entité archéologique	Vestiges connus
116	3000	44 183 0007	enclos, [FER]
117	3000	44 069 0145	enclos, habitat, [FER]
117	3000	44 069 0049	enclos, habitat, [GAL]
117	3000	44 069 0158	enclos, habitat, [GAL]
118	100	44 069 0131	enclos, [FER]
118	100	44 069 0242	campement, [NEO]
118	100	44 069 0156	bâtiment, enclos, [FER]
118	100	44 069 0002	campement, [NEO]
118	100	44 069 0039	campement, [NEO]
119	3000	44 069 0227	enclos, [IND]
120	3000	44 069 0071	enclos, [GAL]
121	3000	44 069 0170	enclos (système d'), ferme, [FER]
122	3000	44 175 0046	enclos, fossé, [FER]
123	3000	44 069 0046	enclos, habitat, production métallurgique, [GAL]
124	3000	44 069 0139	bâtiment, villa, [GAL]
125	3000	44 069 0133	production de sel, [FER]
126	3000	44 069 0074	enclos, [IND]
127	3000	44 069 0175	enclos, habitat, [GAL]
128	3000	44 069 0101	enclos, fossé, [IND]
129	3000	44 069 0059	production de sel, [BRO]
130	3000	44 069 0103	enclos, parcellaire, [GAL]
131	3000	44 069 0109	enclos, fossé, [IND]
132	3000	44 069 0222	enclos, [FER]
132	3000	44 069 0223	enclos, [BRO]
133	3000	44 069 0064	enclos, [IND]
134	3000	44 069 0171	enclos, [IND]
135	3000	44 069 0203	enclos, [IND]
136	10000	44 055 0005	occupation, [PAL]
137	10000	44 069 0197	meuble en surface, [NEO]
138	10000	44 069 0108	fossé, [IND]
139	10000	44 069 0115	fossé, [IND]
140	10000	44 069 0012	amas de débitage, [MES]
141	10000	44 069 0011	amas de débitage, [MES]
142	10000	44 069 0097	fossé, [IND]
143	10000	44 069 0180	fossé, [IND]
144	10000	44 069 0232	occupation, [FER]
145	10000	44 069 0104	fossés (réseau de), [IND]
146	10000	44 069 0160	fossé, fossé, [FER]
147	10000	44 069 0013	amas de débitage, [MES]
148	10000	44 069 0050	meuble en surface, [FER]
149	10000	44 069 0206	fossés (réseau de), [IND]
150	10000	44 069 0207	fossés (réseau de), [IND]
151	10000	44 069 0225	fossé, [GAL]
151	10000	44 069 0060	fossé, [GAL]
152	10000	44 069 0152	fossé, [FER]
152	10000	44 069 0076	fossé, [FER]
153	10000	44 069 0140	fossé, [FER]
154	10000	44 069 0191	fossé, [GAL]
155	10000	44 069 0210	fossés (réseau de), [IND]

Annexe à l'arrêté n°40 du 30 janvier 2014

Zone	Seuil en m²	Entité archéologique	Vestiges connus
156	10000	44 069 0188	fossé, fossé, [IND]
157	10000	44 069 0239	fossé, [GAL]
158	10000	44 069 0164	fosse, fossé, [MED]

Annexe à l'arrêté n°40 du 30 janvier 2014
Zones de présomption de prescriptions archéologiques de la commune de
GUERANDE

- Légende**
- Seuil 20 m²
 - Seuil 100 m²
 - Seuil 1000 m²
 - Seuil 3000 m²
 - Seuil 10000 m²
 - Limites de la commune



Direction régionale des affaires culturelles
Adresse postale : 1 rue Stanislas Baudry - BP 63518 -
44035 NANTES Cedex 1
Téléphone 02 40 14 23 00 - Télécopie 02 40 14 23 01
Internet : www.pays-de-la-loire.culture.gouv.fr