

La Structure Fédérative de Recherche Numérique et Patrimoine

El Mustapha Mouaddib

<https://www.mis.u-picardie.fr/SFR-NP>

- ▶ Une région particulièrement riche en patrimoine architectural, culturel, naturel et industriel
- ▶ Des projets de recherche originaux et d'envergure
- ▶ La volonté d'avoir une approche pluridisciplinaire pour traiter ces sujets
- ▶ ...

- ▶ Croiser les recherches en sciences du numérique (numérisation, virtualisation, traitement massif de données, réalité virtuelle, ...) avec les recherches sur le patrimoine qu'il soit matériel ou immatériel.

1. Numérisation-Virtualisation
 - ▶ Passage des supports à une représentation numérique adéquate
 - ▶ Production de modèles 2D et 3D
2. Structures et ensembles
 - ▶ ingénierie des structures et des matériaux
3. Restitution, reconstitution, représentation
4. Bases de données
 - ▶ Enrichissement des modèles, annotations, sémantique,
5. Usages et acteurs
 - ▶ Prise en compte des usagers et des acteurs

- ▶ Un premier cercle (académique)
 - ▶ Toute structure ayant ou souhaitant développer une activité de recherche autour de la problématique du numérique et du patrimoine.
 - ▶ La structure peut être :
 - ▶ Une unité de recherche
 - ▶ Un établissement (université, école, organisme de recherche)

- ▶ Un deuxième cercle (acteurs non académiques du patrimoine)
 - ▶ associations, services de l'état, collectivités, ...

- ▶ La SFR s'est dotée d'un directeur : El Mustapha Mouaddib (MIS-UPJV) et d'un directeur adjoint : Etienne Hamon (IRHiS-UDL)
 1. Numérisation-Virtualisation
 - Catherine Denis (IRHiS) et Guillaume Caron (MIS)
 2. Structures et ensembles
 - El Mustapha Mouaddib (MIS), ???
 3. Restitution, reconstitution, représentation
 - Anne Duprat (Cercll), Christophe Renaud (Lisis), Etienne Hamon (IRHiS), Dominique Paris-Poulain (Trame)
 4. Bases de données
 - Martine Aubry (IRHiS) et Florence Levé (MIS)
 5. Usages et acteurs
 - Dominique Groux (MIS) et Cécile Tardy (Geriico)

▼ Unités engagées

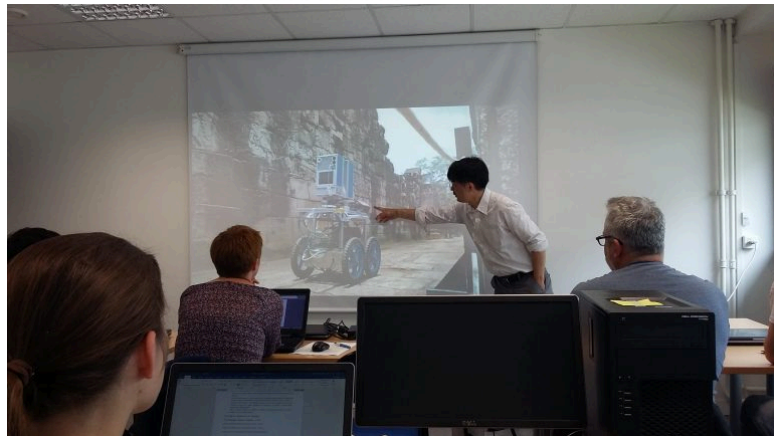
- ▼ TrAme
- ▼ MIS
- ▼ CHSSC
- ▼ CERCLL
- ▼ CAREF
- ▼ IRHiS
- ▼ LISIC
- ▼ CRAE
- ▼ EDYSAN
- ▼ CURAPP
- ▼ CORPUS
- ▼ GERIICO
- ▼ ...

- ▶ Le budget de la SFR servira à financer des actions communes, des stages, des séjours de chercheurs invités, ...
- ▶ 2018-2019: dotation de 25000 € sur 2 ans dans le cadre du programme AIRR Animation par la Région Hauts de France
- ▶ Après 2019: les UR et/ou les établissements verseront une dotation à la SFR
- ▶ D'autres ressources seront recherchées auprès des collectivités, des organismes de recherche, ...



- ▶ Journée de lancement de la SFR, Amiens, DRAC, 19 janvier 2018
 - ▶ Présentation des projets en cours
 - ▶ Poster doctorants et étudiants en master
 - ▶ Tables rondes





La place de l'usage dans les dispositifs numériques patrimoniaux

Lancement de l'axe « Usages et Usagers »

Journée organisée en partenariat avec le laboratoire GERiiCO, axe « Innovation par l'usage et dispositifs numériques » et le laboratoire MIS, axe « e-cathér@le ».

Lundi 26 novembre 2018

À l'université de Lille-SHS, site Pont de Bois (Bibliothèque universitaire, espace recherche)

Programme

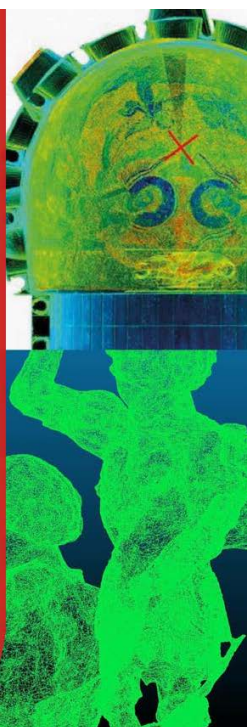
09h00 - 09h30	Accueil et café
09h30 - 09h45	Ouverture de la journée
09h45 - 11h00	<i>Thème : Cartographie des acteurs de l'étude et de la recherche sur l'innovation par l'usage dans le domaine patrimonial et culturel</i> Présentation par Marta Severo (Laboratoire Dicen IDF, université Paris Nanterre) Animation par Éric Kergosien (Laboratoire GERiiCO, université de Lille)
11h00 - 12h30	<i>Thème : Démarches de co-conception entre chercheurs, institutions, usagers et concepteurs... entre expériences culturelles et construction de connaissances</i> Présentation par 1 - Camille Jutant (Laboratoire ELICO, université Lyon 2) et 2- Christine Michel (Laboratoire LIRIS, INSA Lyon) Animation par Florence Rio (Laboratoire GERiiCO, université de Lille)
12h30 - 14h00 : DEJEUNER SUR PLACE	
14h00 - 15h15	<i>Thème : Médiation des savoirs et pratiques numériques dans les domaines patrimoniaux et culturels</i> Présentation par Lise Renaud (Centre Norbert Élias, université d'Avignon) Animation par Florence Raymond (Attachée de conservation, Palais des Beaux-Arts, Lille)
15h15 - 15h45	Conclusion et clôture de la journée (Dominique Groux & Cécile Tardy)

IRHiS

Patrimoine, modélisation
numérique et systèmes
d'acquisition d'informations :
les enjeux actuels de la recherche

Journée d'étude

Retours d'expériences



8 MARS 2018 - 9H30

SALLE DE SÉMINAIRE DE L'IRHiS
UNIVERSITÉ DE LILLE - VILLENEUVE D'ASCQ

• RETOUR D'EXPÉRIENCES SUR LES PROJETS



LES GRAFFITIS RÉVÉLÉS DU CHÂTEAU DE SELLES (CAMBRAI)

Programme d'histoire de l'art sur l'orfèvrerie septentrionale (Champagne, Meuse, Lorraine, Nord de France) des XII^e-XIII^e siècles. Les objectifs sont la constitution d'un corpus de l'orfèvrerie septentrionale (XII^e-XIII^e siècle) à l'instar du Corpus des émaux méridionaux et l'analyse scientifique des oeuvres : constitution matérielle, analyse chimique des matériaux, restitution 3D des objets. C'est aussi la construction d'une base de données interactive et en 3D (Responsables : M. Gil, IRHiS ; P. Hallot, ULiège).

LES GRAFFITIS DU CHÂTEAU DE SELLES (CAMBRAI)

Le projet de recherche consacré aux graffiti et gravures du château de Selles à Cambrai, a pour objectif premier la sauvegarde, puis l'étude et la valorisation de ces manifestations graphiques et de ces textes. Il met en oeuvre des protocoles novateurs issus de l'étude de l'art pariétal préhistorique (grottes ornées) utilisant des nouvelles technologies non destructives telles que la photographie et le scan 3D haute résolution (Responsable : L. Louvrier, IRHiS).



E-CATHÉDRALE (AMIENS)

eCathédrale est un programme pluridisciplinaire, de recherche et de développements prévu jusqu'en 2025. Il vise la conservation, l'amélioration de l'accessibilité et la production de nouvelles connaissances sur le patrimoine monumental et ce, par le numérique (Responsable : E. M. Mouaddib, UAriens ; É. Hamon, IRHiS).

ÉGLISE DE GERMIGNY-DES-PRÈS

Une application web dans un framework WebGL accessible sur n'importe quel navigateur compatible HTML5. Il permet l'exploration en temps réel des nuages de mosaïques de l'Oratoire d'Hermigny-des-Près et souligne la facilité d'utilisation ainsi que les performances. (Responsable : R. Billen, ULiège).



RENAISSANCE DU VAL DE LOIRE

Sculpture 3D : Ce projet a pour objectif de valoriser le patrimoine sculpté de la Renaissance en région Centre-Val de Loire, encore trop méconnu malgré sa qualité et son importance. Il se place sur le terrain original de la reconstitution 3D d'oeuvres emblématiques pour en proposer une exploitation inédite (Responsable : M. Boudon-Machuel, CESR-Tours).

ARVIVA, Art de la Renaissance en Val de Loire, Inventaire, Valorisation, Analyse : le projet s'attache principalement aux arts de l'image (peinture, enluminure, vitrail, sculpture, orfèvrerie, tapisserie, reliure) en les croisant avec le tissu humain des artistes et des commanditaires (Responsable : P. Charron, CESR-Tours).

LES BELLES DU NORD (PBA-LILLE)

Fruit d'une découverte archéologique majeure, ce sont quatre statues de la Renaissance qui viennent d'entrer dans les collections du Palais des Beaux-Arts. Leur restauration vient tout juste de s'achever, elles ont aujourd'hui rejoint le département du Moyen Âge et de la Renaissance (Responsable : L. Barragat-Zouita, PBA-Lille).



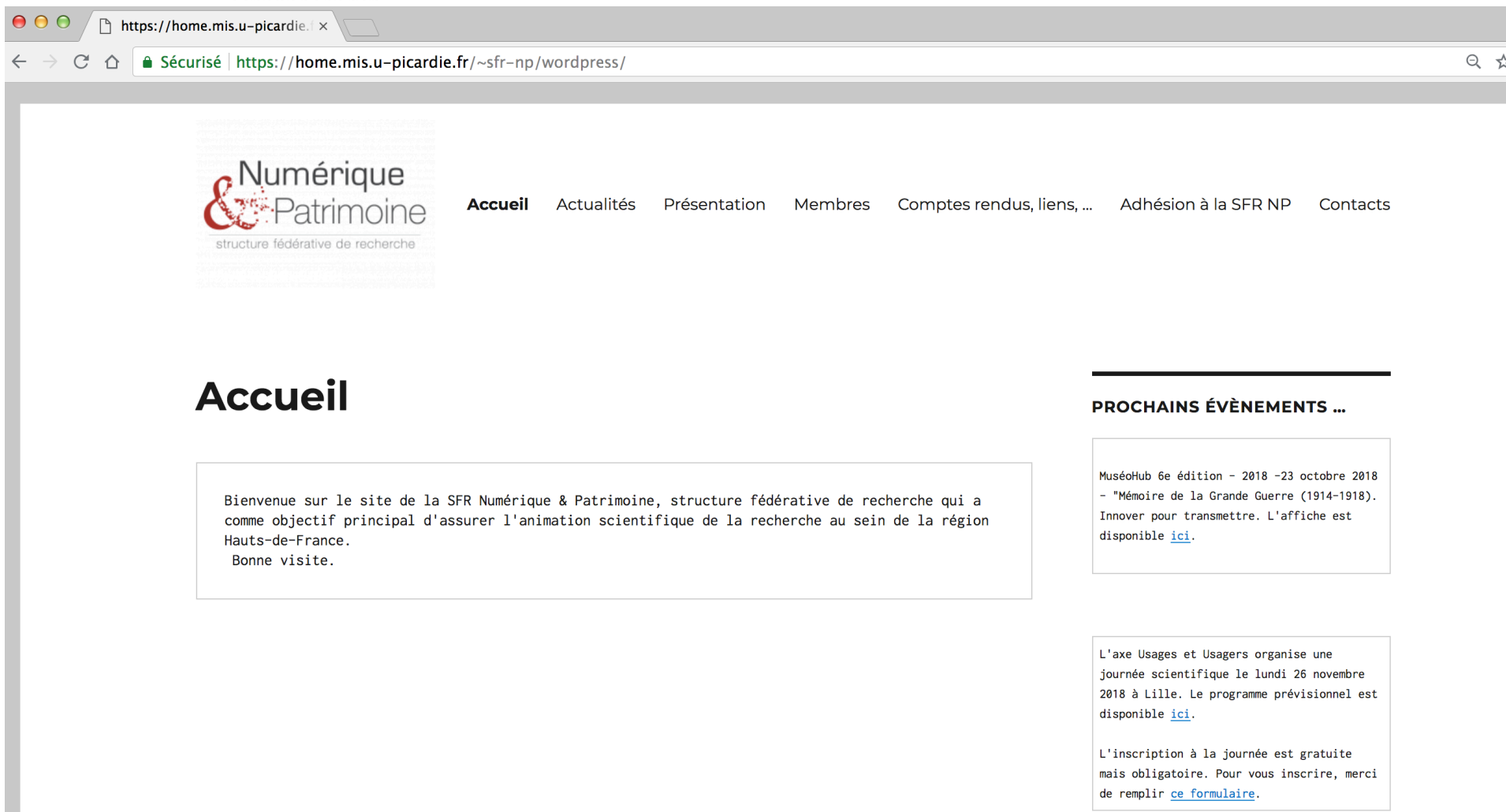
CHÂTEAU DU JEHAY

Projet de numérisation 3D du château de Jehay de Liège à l'aide de techniques lasergramétriques/photogramétriques. Il est le fruit d'une collaboration avec la Province de Liège (Responsables : R. Billen, Fl. Poux, ULiège).

TOMBE DE SENNEFER (TT96)

La tombe de Sennefer, sur la rive gauche du NIL, en face de Louxor, sur la colline de Cheikh Abd el-Gourna, fait partie d'un ensemble patrimonial menacé. L'état de conservation exceptionnel de ses peintures et l'originalité de l'iconographie font la célébrité de celle que l'on appelle communément « la tombe aux vignes ». L'ouverture du caveau au public est cependant une importante source de dégradations. La fermeture de la tombe et son remplacement par un fac-similé sont envisageables. (Responsables : R. Billen, D. Laboury, ULiège).





The screenshot shows a web browser window with the address bar displaying `https://home.mis.u-picardie.fr/~sfr-np/wordpress/`. The page content includes the site logo, a navigation menu, a main heading, a welcome message, and a section for upcoming events.

Navigation menu: Accueil, Actualités, Présentation, Membres, Comptes rendus, liens, ..., Adhésion à la SFR NP, Contacts

Accueil

Bienvenue sur le site de la SFR Numérique & Patrimoine, structure fédérative de recherche qui a comme objectif principal d'assurer l'animation scientifique de la recherche au sein de la région Hauts-de-France.
Bonne visite.

PROCHAINS ÉVÈNEMENTS ...


MuséoHub 6e édition - 2018 -23 octobre 2018
- "Mémoire de la Grande Guerre (1914-1918).
Innover pour transmettre. L'affiche est disponible [ici](#).

L'axe Usages et Usagers organise une journée scientifique le lundi 26 novembre 2018 à Lille. Le programme prévisionnel est disponible [ici](#).

L'inscription à la journée est gratuite mais obligatoire. Pour vous inscrire, merci de remplir [ce formulaire](#).

https://home.mis.u-picardie.fr x

Sécurisé | https://home.mis.u-picardie.fr/~sfr-np/wordpress/

 structure fédérative de recherche

Accueil Actualités Présentation Membres Comptes rendus, liens, ... Adhésion à la SFR NP Contacts

Accueil

Bienvenue sur le site de la SFR Numérique & Patrimoine, structure fédérative de recherche qui a comme objectif principal d'assurer l'animation scientifique de la recherche au sein de la région Hauts-de-France.
Bonne visite.

PROCHAINS ÉVÈNEMENTS ...

MuséoHub 6e édition - 2018 -23 octobre 2018
- "Mémoire de la Grande Guerre (1914-1918).
Innover pour transmettre. L'affiche est disponible [ici](#).

L'axe Usages et Usagers organise une journée scientifique le lundi 26 novembre 2018 à Lille. Le programme prévisionnel est disponible [ici](#).

L'inscription à la journée est gratuite mais obligatoire. Pour vous inscrire, merci de remplir [ce formulaire](#).

- ▶ El Mustapha Mouaddib
 - ▶ mouaddib@u-picardie.fr

- ▶ Etienne Hamon
 - ▶ etienne.hamon@univ-lille.fr

<https://www.mis.u-picardie.fr/SFR-NP>