



LE MINISTÈRE DE LA CULTURE VOUS INVITE AUX

21-22 septembre 2019

# Journées Européennes du Patrimoine

## Auvergne - Rhône-Alpes Puy-de-Dôme

JOURNEESDUPATRIMOINE.FR

#JOURNEESDUPATRIMOINE

Arts et Divertissements



### Pré-programme

arrêté à la date du 28 juin 2019. Programme complet sur [journeesdupatrimoine.culture.gouv.fr](http://journeesdupatrimoine.culture.gouv.fr)

## Editorial

Le patrimoine est notre fierté, il est nos racines, il est le témoin du génie bâtisseur qui depuis des siècles s'exprime dans notre pays. Le tragique incendie qui a frappé Notre-Dame de Paris nous rappelle cruellement que nous devons chaque jour le protéger, l'entretenir, le restaurer, le valoriser pour enfin le transmettre.

Je souhaite que les Journées européennes du patrimoine soient cette année davantage encore un grand moment de communion nationale, que chaque Française, chaque Français, chaque jeune ou chaque adulte qui entrera dans une cathédrale, dans un château, dans un monument historique ressente cette émotion propre à ces lieux chargés d'histoire, de notre histoire.

Si ces journées sont l'occasion de découvrir ou de redécouvrir les fleurons de nos plus beaux bâtiments civils, religieux, militaires, lieux de pouvoir... elles mettent également chaque année l'accent sur une thématique nouvelle. À l'occasion des 60 ans du ministère de la Culture, j'ai voulu que le patrimoine des arts et divertissements soit particulièrement mis à l'honneur lors de cette 36<sup>e</sup> édition, comme dans la plupart des pays européens qui y participent.

Théâtres antiques et amphithéâtres romains, salles et lieux de spectacles dédiés à l'art théâtral, lyrique, musical, cinématographique, à la danse ou aux arts du cirque..., pratiques festives (fêtes foraines, carnivals, processions, défilés...), jeux traditionnels ou encore lieux accueillant les pratiques physiques (hippodromes, piscines, stades et ensembles sportifs...) c'est tout un pan de notre patrimoine qui se dévoilera pour le plus grand plaisir des visiteurs.

Je vous souhaite à toutes et tous de très belles Journées européennes du patrimoine.

### **Franck Riester, ministre de la Culture**

© Patrice Soudin



## Les labels, appellations et protections

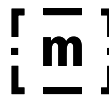
Le ministère de la Culture conduit depuis de nombreuses années une politique en faveur des parcs et jardins, mise en œuvre par la Direction générale des patrimoines et les Directions régionales des affaires culturelles et dont le périmètre s'étend depuis la protection et la restauration jusqu'à la valorisation.

### Jardin remarquable



Le label « Jardin remarquable » témoigne de la qualité de certains jardins et des efforts faits pour leur présentation et l'accueil du public. Il peut être accordé à des jardins protégés ou non au titre des monuments historiques. Mis en place en 2004, ce label d'État est accordé pour une durée de 5 ans aux parcs et jardins ouverts au public qui présentent un grand intérêt sur le plan de l'histoire, de l'esthétique ou encore de la botanique. Cet intérêt doit se doubler d'un entretien exemplaire, respectueux de l'environnement, ainsi que d'un accueil attentif du visiteur.

### Musée de France



Cette appellation est décernée par le ministère de la Culture après avis du Haut Conseil des musées de France, aux musées qui assurent les missions de conservation, restauration et enrichissement des collections, qui rendent les collections accessibles au public le plus large (actions d'éducation et de diffusion visant à assurer l'égal accès de tous à la culture) et qui contribuent aux progrès de la connaissance et de la recherche ainsi qu'à leur diffusion.

### Monument historique



Un monument historique est un immeuble ou un objet mobilier recevant un statut juridique particulier destiné à le protéger, du fait de son intérêt historique, artistique, architectural mais aussi technique ou scientifique. Le statut de « monument historique » est une reconnaissance par la Nation de la valeur patrimoniale d'un bien. Cette protection implique une responsabilité partagée entre les propriétaires et la collectivité nationale au regard de sa conservation et de sa transmission aux générations à venir.

### Architecture contemporaine remarquable



Le label « Architecture contemporaine remarquable », anciennement label « Patrimoine du XX<sup>e</sup> siècle », a été créé par le ministère de la Culture et de la Communication en 1999 et est attribué aux immeubles, aux ensembles architecturaux, aux ouvrages d'art et aux aménagements faisant antérieurement l'objet du label « Patrimoine du XX<sup>e</sup> siècle » qui ne sont pas classés ou inscrits au titre des monuments historiques, parmi les réalisations de moins de cent ans d'âge, dont la conception présente un intérêt architectural ou technique suffisant.

### Maisons des Illustres



Le label « Maisons des illustres » a été créé par le ministère de la Culture en 2011. Il met en valeur des lieux dont la vocation est de conserver et transmettre la mémoire des personnalités qui les ont habités. 170 maisons ont été labellisées à ce jour, dont 14 en Rhône-Alpes.

### Villes et Pays d'Art et d'Histoire



Le ministère assure depuis 1985 la mise en œuvre d'une politique d'animation et de valorisation du patrimoine, en partenariat avec les collectivités territoriales, qui se concrétise par l'attribution d'un label « Villes et Pays d'art et d'histoire ». Dans ces sites, la notion de patrimoine concerne aussi bien l'ensemble du patrimoine bâti de la ville – des vestiges antiques à l'architecture du XX<sup>e</sup> siècle – que les collections diverses de ses musées et de ses archives, le patrimoine naturel (espaces verts, fleuves et rivières), le patrimoine industriel maritime et portuaire, ainsi que la mémoire vive des habitants à travers leurs témoignages.

### Les Journées du Matrimoine



Au Moyen Âge, moment de son apparition, le matrimoine désigne l'héritage (biens et droits) légué par la mère, le patrimoine étant l'héritage légué par le père.

Depuis 2013, à la suite des travaux de l'artiste et chercheuse Aurore Évain, le terme « matrimoine » est redéfini comme étant l'héritage culturel transmis par les générations de femmes qui nous précèdent.

**En 2014, HF - mouvement qui lutte pour l'égalité entre les femmes et les hommes dans les Arts et la Culture - s'en empare pour créer les « Journées du Matrimoine », événement qui s'inscrit dans le cadre des Journées Européennes du Patrimoine, et vise à compléter sa programmation afin que, toutes et tous, nous ayons accès à l'ensemble de l'héritage culturel qui constitue notre histoire.**

Les traces de ce qu'ont accompli les créatrices du passé sont le plus souvent invisibles. Nous vivons dans l'ignorance d'œuvres majeures qui parfois ont été faussement attribuées à des hommes. C'est donc tout un pan de notre histoire que nous avons à explorer et (re)découvrir, et c'est un regard plus vaste et un imaginaire plus large que nous avons à construire.

Mettre en avant le Matrimoine, c'est extraire les femmes de l'invisibilité et de l'oubli dans lesquels elles sont plongées, dans le but de donner à voir aux jeunes générations une société mixte et égalitaire. La moitié de la population mondiale est composée de femmes, cessons de nous priver de la moitié de notre Histoire.

**Association HF Auvergne-Rhône-Alpes Métropole de Lyon**

Village Sutter - 10 rue de Vauzelles 69001 Lyon  
auvergnerrhonealpes@mouvement-hf.org


# Puy-de-Dôme



## PROGRAMME NATIONAL

 Programme national des Journées européennes du patrimoine  
<https://journesdupatrimoine.culture.gouv.fr/>

 @JEP  
<https://twitter.com/hashtag/journesdupatrimoine>


 @journees europeennes du patrimoine  
<https://fr-fr.facebook.com/journeseuropeennesdupatrimoine>



## Votre visite en un clic !

-  AIGUEPERSE
-  ANZAT-LE-LUGUET
-  ARTONNE
-  AUBIÈRE
-  AYDAT
-  BEAUMONT
-  BILLOM
-  BLANZAT
-  BROMONT-LAMOTHE
-  CEYRAT
-  CEYSSAT
-  CHAMALIÈRES
-  CHAPDES-BEAUFORT
-  CHARBONNIÈRES-LES-VARENNES
-  CHARBONNIÈRES-LES-VIEILLES
-  CHÂTEL-GUYON
-  CHAURIAT
-  CLERMONT-FERRAND
-  CORENT
-  COURNON-D'AUVERGNE
-  DAVAYAT
-  ENNEZAT
-  ISSOIRE
-  LA GODIVELLE
-  LA MOUTADE
-  LA ROCHE-BLANCHE
-  LA SAUVETAT
-  LEZOUX
-  LOUBEYRAT
-  MARSAT
-  MESSEIX
-  MONTPEYROUX
-  MOZAC
-  MUROL
-  OLMET
-  ORCINES
-  PARENTIGNAT
-  PERRIER
-  PESSAT-VILLENEUVE
-  PONT-DU-CHÂTEAU
-  PONTGIBAUD
-  RANDAN
-  RIOM
-  SAINT-AMANT-TALLENDE
-  SAINT-OURS
-  SAINT-ROMAIN
-  SAINT-VICTOR-LA-RIVIÈRE
-  SALLÈDES
-  SAYAT
-  THIERS
-  VOINGT
-  VOLVIC

## Ce programme est interactif !

En cliquant sur  **d'infos**, accédez à l'événement détaillé sur OpenAgenda et à sa géolocalisation.

AIGUEPERSE

Point info tourisme

158, grande rue  
63260 Aigueperse



© Henri Derus Photographie



Visite libre - « Nocturnes d'Aigueperse », une déambulation nocturne dans les rues d'Aigueperse.

**Horaires :**  
Samedi : 19h30-23h30

**Conditions :**  
Tarif : 2€, gratuit pour les enfants.

+ d'infos

ANZAT-LE-LUGUET

Village

63420 Anzat-le-Luguet  
04 73 71 74 68

Visite commentée - Présentation du buron de Barbeseche et des tracs d'Apcher.

**Horaires :**  
Samedi : 14h-15h

+ d'infos

ARTONNE

Maison canoniale

Place de l'église  
63460 Artonne



© Photovidéodrone



Exposition - « Artonne vue du Ciel », des clichés aériens de tout le patrimoine d'Artonne accompagnés de commentaires historiques. Un événement organisé par Initiatives et Idées Limagne Nord.

**Horaires :**  
Vendredi : 10h-12h, 14h-18h  
Samedi : 10h-12h, 14h-18h  
Dimanche : 10h-12h, 14h-18h

+ d'infos

AUBIÈRE

Caves d'Aubièrre

Rue de la gaité  
63170 Aubière  
06 86 88 27 16  
<https://www.aubiereasca.com>

© Association Sauvegarde des Caves d'Aubièrre

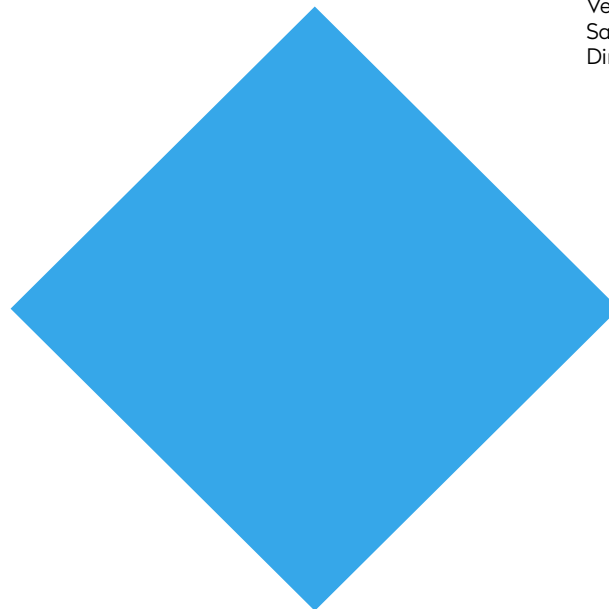


Visite commentée - Présentation du lieu.

**Horaires :**  
Samedi : 14h30-17h

**Conditions :**  
Prévoir chaussures fermées de préférence.

+ d'infos



AUBIÈRE

Centre bourg

63170 Aubière  
06 12 81 81 52  
https://www.aubiereasca.com

© Association Sauvegarde des Caves d'Aubière



Visite commentée - Présentation du centre-bourg et du musée de la vigne et du vin de Basse-Auvergne.

**Horaires :**  
Dimanche : 14h30-18h

+ d'infos

Musée de la vigne et du vin de basse-Auvergne

24 bis, avenue Jean Noellet  
63170 Aubière  
http://www.ville-aubiere.com



Exposition - Dégustation de jus de raisin et de raisin, exposition photo et atelier sur la couleur du vin.

**Horaires :**  
Samedi : 10h-12h, 14h-18h  
Dimanche : 14h-18h

**Conditions :**  
10 personnes par atelier maximum.

+ d'infos



AYDAT

Maison du parc naturel régional des volcans d'Auvergne

Site de Montlosier  
63970 Aydat  
04 73 65 64 26  
http://www.parc-volcans-auvergne.com



© Ludovic Combe - PNRVA



Circuit - « Les géants égueulés », un parcours artistique à l'effigie des volcans du sud de la chaîne des Puys.

**Horaires :**  
Samedi : 9h30-19h30

+ d'infos

Visite libre - Balade en famille jusqu'au cratère d'un volcan. Activités-nature sorties de la musette. Découverte des paysages, de l'eau, de la forêt et des volcans sur le sentier du Puy de Vichatel.

**Horaires :**  
Samedi : 9h30-18h  
**Conditions et réservation :**  
Tarif : Gratuit en échange d'un chèque de caution.  
04 73 65 64 26  
info@parcdesvolcans.fr

+ d'infos

Spectacle / Lecture - « Spectacle de contes ». Les trésors enfouis sous des restes d'éruptions volcaniques, une quête pour la reconstruction d'un nouveau monde à travers des contes.

**Horaires :**  
Samedi : 16h30-18h  
**Conditions et réservation :**  
Tarif : 2€.  
04 73 65 64 26  
info@parcdesvolcans.fr

+ d'infos

BEAUMONT

Église Notre-Dame de la Rivière

63110 Beaumont



Spectacle / Lecture - Concert de l'association « Il était une voix », animé par Francis Got, artiste lyrique.

**Horaires :**  
Dimanche : 17h30-19h

+ d'infos

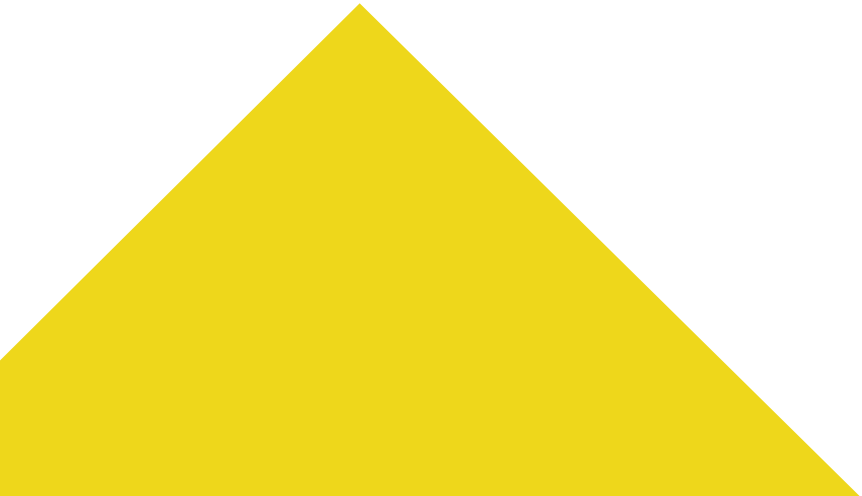
Maison des Beaumontois

21, rue René Brut  
63110 Beaumont

Conférence - « L'architecture de l'église Saint-Jean-Marie-Vianney de Beaumont », une conférence donnée par Christophe Laurent.

**Horaires :**  
Vendredi : 18h30-20h

+ d'infos



Peinture monumentale de Guillaume Bottazzi

Route de Romagnat  
63100 Beaumont  
<http://www.guillaume.bottazzi.org>



© Guillaume Bottazzi - ADAGP Paris



Visite libre - Découverte en continu de cette peinture murale (13mx10m) de Guillaume Bottazzi qui marque l'entrée de la communauté d'agglomération clermontoise.

**Horaires :**  
Vendredi : 7h-20h  
Samedi : 7h-20h  
Dimanche : 7h-20h

+ d'infos

BILLOM

Jardins de la Croze

Rue de la Croze  
63160 Billom  
06 88 74 47 34  
<http://www.jardinsdelacroze.fr>



© Jardins de La Croze



Visite libre - Découverte à son rythme des jardins historiques privés.

**Horaires :**  
Samedi : 10h-20h  
Dimanche : 10h-20h

**Conditions :**  
Tarif : 5€ pour aider une œuvre au Sénégal, gratuit pour les moins de 15 ans.

+ d'infos

BLANZAT

Blanzat, village vigneron

PREMIÈRE PARTICIPATION

63112 Blanzat  
04 63 66 95 70  
<https://www.clermontmetropole.eu>

© Licence libre



Visite commentée - Présentation du village vigneron, une collaboration de la médiathèque Aimé-Césaire et de l'association Raconte-moi une histoire.

**Horaires :**  
Samedi : 10h-12h30

**Conditions et réservation :**  
Nombre limité à 40 personnes.  
04 63 66 95 70

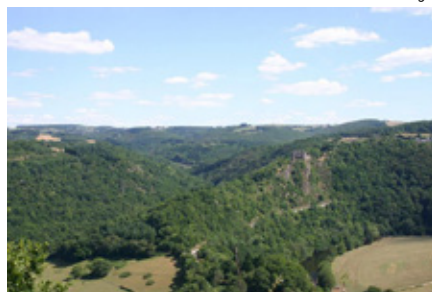
+ d'infos

BROMONT-LAMOTHE

Belvédère du puy de Mouffle

63230 Bromont-Lamothe

© CEN Auvergne



Visite commentée - Présentation de la Sioule et de ses trésors, depuis le belvédère du puy de Mouffle.

**Horaires :**  
Samedi : 14h-16h

+ d'infos

CEYRAT

Église Saint-Jean-Marie Vianney

15, rue docteur Lepetit  
63122 Ceyrat

© Queuille Roger



Visite commentée - Présentation de l'édifice en compagnie de Christophe Laurent, historien spécialiste de l'architecture du XX<sup>e</sup> siècle chargé de mission « label Patrimoine du XX<sup>e</sup> » à la Maison de l'architecture Auvergne.

**Horaires :**  
Samedi : 11h-12h30

+ d'infos

Moulin de la Tranchère

Chemin du lac  
63122 Ceyrat  
06 07 13 82 38  
<http://www.123moulin.fr>

© Compagnons du moulin de la Tranchère



Atelier / Démonstration / Savoir-faire - « De la farine au pain, le patrimoine vernaculaire », une découverte du moulin traditionnel farinier sur l'Artière en fin de reconstruction. Reconstitution de boulangerie antique romaine fonctionnelle et production de pains et de brioches à l'ancienne.

**Horaires :**  
Dimanche : 10h-19h30

+ d'infos





CEYSSAT

Puy de Kilian

Col de Ceysnat  
63210 Ceysnat

© Court Jus Production



Visite commentée - Invitation à sortir des sentiers battus sous forme de balade, et à découvrir dans toute sa diversité la chaîne des Puys et la faille de Limagne inscrites au Patrimoine mondial de l'Unesco.

**Horaires :**  
Samedi : 15h-17h30  
**Réservation :**  
04 73 62 21 46  
accueilPDD@puy-de-dome.fr  
http://volcan.puy-de-dome.fr

+ d'infos

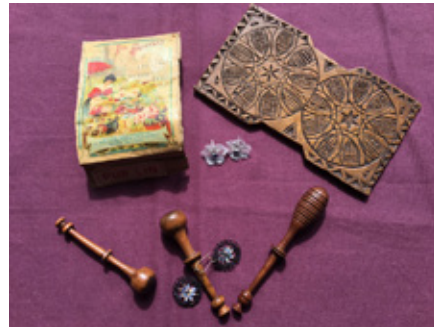
CHAMALIÈRES

École de dentelle

12 bis, boulevard Barrieu  
63400 Chamalières



© VIGIER



Atelier / Démonstration / Savoir-faire - Visite guidée, exposition, démonstration et initiation à la dentelle.

**Horaires :**  
Vendredi : 14h30-15h30, 18h-19h  
Samedi : 10h-11h, 18h-19h  
Dimanche : 10h-11h, 18h-19h

+ d'infos

CHAPDES-BEAUFORT

Chartreuse de Port-Sainte-Marie

63230 Chapdes-Beaufort  
04 73 26 68 44  
http://chartreuse.psm.pagesperso-orange.fr/



Exposition - « Scol'and art en chartreuse », un parcours artistique dans le cadre des animations du 8<sup>e</sup> centenaire du site.

**Horaires :**  
Samedi : 10h-12h, 14h-18h  
Dimanche : 10h-12h, 14h-18h

+ d'infos

CHARBONNIÈRES-LES-VARENNES

Manoir de Veygoux

63410 Charbonnières-les-Varennes  
04 73 33 83 00  
http://www.veygoux.com



© Veygoux



Animation Jeune public - Visite en costume d'époques et animations pour enfants. À travers ses espaces immersifs, le manoir de Veygoux proposera d'aborder de façon ludique et interactive l'histoire de la Révolution en Auvergne, dans l'esprit d'un parc à thème.

**Horaires :**  
Vendredi : 10h-18h  
Samedi : 10h-18h  
Dimanche : 10h-18h

**Conditions :**  
Tarif : 5,90€ (visite du site et animations pour les enfants), gratuit pour les moins de 5 ans.

+ d'infos

## CHARBONNIÈRES-LES-VARENNES

### Moulin d'Edmond

Impasse du moulin  
63410 Charbonnières-les-Varennnes  
06 14 47 55 19

© Moulin d'Edmont



Visite commentée - Présentation de l'édifice par l'Association des Amis du Moulin d'Edmond qui fait revivre cet ancien moulin farinier transformé en minoterie au début des années 1930, en développant l'aspect environnemental, touristique et pédagogique.

**Horaires :**

Samedi : 9h-18h  
Dimanche : 9h-18h

[+ d'infos](#)

Exposition - Visite commentée de l'exposition photo.

**Horaires :**

Samedi : 9h-18h  
Dimanche : 9h-18h

[+ d'infos](#)

## CHARBONNIÈRES-LES-VIEILLES

### Château de Lord Davis

Place Lord Davis  
63410 Charbonnières-les-Vieilles  
06 22 15 54 97



© Basset Pierre-Luc



Visite commentée - « Passion amoureuse et passion du patrimoine », une présentation du château en compagnie d'un guide.

**Horaires :**

Samedi : 10h-12h, 14h-18h  
Dimanche : 10h-12h, 14h-18h

**Conditions :**

Groupe de 15-20 personnes maximum.

[+ d'infos](#)

### Souterrain-refuge

Chauviat  
63410 Charbonnières-les-Vieilles  
04 73 86 57 85

© Richard Laurence



Fouille archéologique - Visite d'un souterrain-refuge du Moyen Âge. Animation médiévale pour petits et grands, buvette et soupe paysanne.

**Horaires :**

Samedi : 9h-12h, 14h-19h  
Dimanche : 9h-12h, 14h-19h

[+ d'infos](#)

## CHÂTEL-GUYON

### Chapelle des Bains

63140 Châtel-Guyon

© RLV



Visite commentée - Flânerie thermique à la chapelle des Bains en compagnie d'un conférencier du Pays d'art et d'histoire.

**Horaires :**

Samedi : 15h-16h  
Dimanche : 15h-16h

[+ d'infos](#)

CHÂTEL-GUYON

Église Sainte-Anne

Calvaire  
63140 Châtel-Guyon

© RLV



Visite commentée - Présentation de l'église Sainte-Anne. Accueil par la paroisse Notre-Dame des Sources.

**Horaires :**  
Samedi : 14h-16h  
Dimanche : 14h-16h  
**Réservation :**  
04 73 86 04 48

+ d'infos

Visite commentée - Présentation des fresques.

**Horaires :**  
Dimanche : 14h-15h, 16h-17h

+ d'infos

Grand Hôtel

Place Brosson  
63140 Châtel-Guyon

© Châtel-Guyon



Exposition - Visite libre de l'exposition vintage. Grâce à un minutieux travail de recherche et de prospection et à la contribution des habitants, cette exposition présente de nombreux témoignages de la Belle Époque pieusement conservés.

**Horaires :**  
Samedi : 10h-13h, 15h-18h  
Dimanche : 10h-13h, 15h-18h

+ d'infos

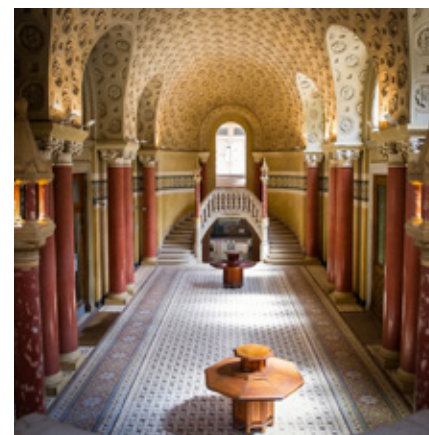
Grands thermes

Parc thermal  
63140 Châtel-Guyon



© RLV

© Fred MUROL



Visite libre - Découverte à son rythme des thermes. Accueil par l'association Patrimoine et Renouveau. Projection d'un documentaire sur l'histoire de la station thermale.

**Horaires :**  
Samedi : 16h-19h  
Dimanche : 16h-19h  
**Réservation :**  
06 18 14 39 04  
04 73 86 00 87

+ d'infos

Visite commentée - Présentation du lieu par l'association Patrimoine et Renouveau.

**Horaires :**  
Samedi : 16h-19h  
Dimanche : 16h-19h

+ d'infos

Théâtre municipal

Place Brosson  
63140 Châtel-Guyon  
04 73 64 28 82  
<http://www.theatre.chatel-guyon.fr/>



© RLV



Animation pour scolaires / Levez les yeux - « Avec ma classe au théâtre ! », une exploration du casino-théâtre de fond en comble avec Sabine Griol, directrice du théâtre de Châtel-Guyon.

**Horaires :**  
Vendredi : 10h-12h, 14h-16h  
**Réservation :**  
04 73 38 99 94

+ d'infos

Visite commentée - Présentation du théâtre et des coulisses. Accueil par l'association Tous en Scène.

**Horaires :**  
Samedi : 10h-13h, 15h-17h  
Dimanche : 10h-13h, 15h-17h  
**Réservation :**  
04 73 64 28 82

+ d'infos

CHÂTEL-GUYON

...

Visite commentée - Présentation de l'envers du décor du théâtre proposée par l'association Tous en Scène.  
**Horaires :**  
 Samedi : 10h-13h, 15h-17h  
 Dimanche : 10h-13h, 15h-18h

+ d'infos

Visite commentée - Conférence « Les lieux de soins, de villégiature et de divertissement ».  
**Horaires :**  
 Samedi : 18h-19h

+ d'infos

Visite commentée - Conférence « Châtel-Guyon et l'architecture thermale en Auvergne ».  
**Horaires :**  
 Samedi : 18h-20h

+ d'infos



CHAURIAT

Ancien prieuré Saint-Julien

Place Lafayette  
 63117 Chauriat  
 04 73 62 95 95  
<http://www.chauriat.fr/>



Visite commentée - Conférences originales mêlant l'histoire du lieu aux musiques du Moyen Âge et de la Renaissance.  
 Mini-concert en fin de journée.  
**Horaires :**  
 Samedi : 14h-18h

+ d'infos

CLERMONT-FERRAND

Archives départementales

75, rue de Neyrat  
 63100 Clermont-Ferrand  
 04 73 23 45 80  
<http://www.archivesdepartementales.puydedome.fr>

Visite commentée - Présentation du chantier dans le cadre des travaux d'extension et de restructuration des archives départementales.

**Horaires :**  
 Samedi : 14h-18h  
 Dimanche : 14h-18h  
**Conditions et réservation :**  
 Interdit aux moins de 12 ans.  
 Chaussures de marche obligatoires.  
 12 personnes maximum par groupe.  
 04 73 23 45 80

+ d'infos

Visite commentée - Présentation des travaux d'extension et de restructuration des archives départementales.

**Horaires :**  
 Samedi : 14h30-18h  
**Conditions et réservation :**  
 Interdit aux moins de 12 ans.  
 12 personnes maximum.  
 04 73 23 45 80

+ d'infos

Bibliothèque du patrimoine

17, rue Bardoux  
 63000 Clermont-Ferrand  
 04 63 66 95 62  
<https://www.bibliotheques-clermontmetropole.eu/>



© Bibliothèque du Patrimoine



Visite commentée - Présentation du lieu en compagnie d'un guide.

**Horaires :**  
 Samedi : 9h30-12h30, 13h30-18h  
 Dimanche : 9h30-12h30, 13h30-18h  
**Conditions et réservation :**

Durée : 1h environ.  
 Inscriptions sur place 30 min avant le début de chaque visite. 12 personnes maximum par groupe, dans la limite des places disponibles.

+ d'infos

CLERMONT-FERRAND

...

Visite commentée - Présentation des coulisses de la bibliothèque.

**Horaires :**

Samedi : 9h30, 11h, 13h30, 15h, 16h30

Dimanche : 9h30, 11h, 13h30, 15h, 16h30

**Conditions et réservation :**

Durée : 1h

12 personnes maximum.

+ d'infos

Atelier / Démonstration / Savoir-faire - Atelier avec Éva Bourdier.

**Horaires :**

Samedi : 10h-12h, 14h-16h

Dimanche : 10h-12h

**Conditions et réservation :**

Durée : 2h

Inscription à partir du 4 septembre 2019.

10 personnes par atelier.

04 63 66 95 62

bibliotheque.patrimoine@clermontmetropole.eu

+ d'infos

Exposition - « Atelier créatif ». À travers la thématique nationale retenue cette année, les visiteurs pourront, avec du papier, des feutres, des ciseaux, laisser parler leur créativité et repartir avec leurs œuvres du jour.

**Horaires :**

Samedi : 10h-12h, 14h-16h

Dimanche : 10h-12h

**Réservation :**

Inscription à partir du 4 septembre.

bibliotheque.patrimoine@clermontmetropole.eu

+ d'infos

Café Ballainvilliers

63000 Clermont-Ferrand

Visite commentée - « Jean-Baptiste Bargoin, aventure industrielle et œuvre bienfaitrice au XIX<sup>e</sup> siècle », une conférence-diaporama, objets d'époque et visite de son ancien domicile par Richard Roedig et Christophe Gironde.

**Horaires :**

Samedi : 14h30-18h30

**Conditions et réservation :**

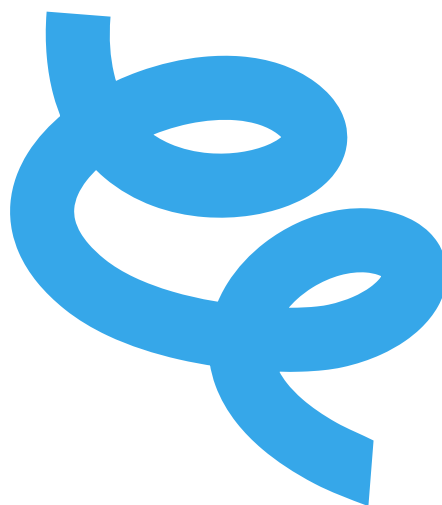
Nombre de places limité à 30 personnes.

Réservation obligatoire

jusqu'au 19 septembre.

http://www.roedig.fr/bargoin

+ d'infos



Cathédrale

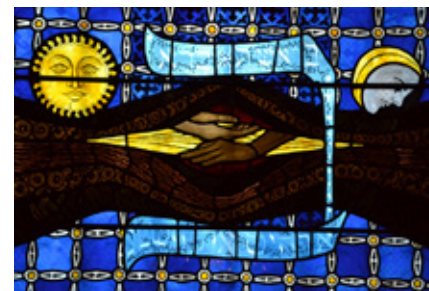
Place de la victoire

63000 Clermont-Ferrand

http://www.cathedrale-catholique-clermont.fr



© Henri Hours



Visite commentée - Présentation nouvelle et originale de la cathédrale de Clermont par les Amis de la Cathédrale.

**Horaires :**

Samedi : 10h-11h, 14h30-15h30, 16h-17h

Dimanche : 14h-15h, 15h30-16h30, 16h45-17h30

+ d'infos

Visite commentée - Présentation extérieure de l'édifice (XIII<sup>e</sup>-XX<sup>e</sup> siècle), de l'élégance des arcs-boutants, de l'audace des rosaces et des flèches et de l'espièglerie des frises du XIV<sup>e</sup> de la cathédrale noire.

**Horaires :**

Samedi : 10h-11h

+ d'infos

Visite commentée - Présentation de l'extraordinaire ensemble de vitraux que possède la cathédrale (XII<sup>e</sup>-XX<sup>e</sup> siècle).

**Horaires :**

Samedi : 14h30-15h30

Dimanche : 15h30-16h30

+ d'infos

Visite commentée - Présentation du chœur, embelli par le maître-autel de Viollet-le-Duc installé en 1856, puis meublé d'une croix, d'un ambon et d'un autel par le chanoine Craplet après Vatican II.

**Horaires :**

Samedi : 16h-17h

Dimanche : 15h30-16h30

+ d'infos

Visite commentée - Présentation générale de l'une des plus belles cathédrales de France : harmonie des proportions, légèreté des colonnes, vitraux, maître-autel, etc.

**Horaires :**

Dimanche : 16h45-17h30

+ d'infos

## CLERMONT-FERRAND

### Centre culturel Beit Yacov

20, rue des Quatre-Passeports  
63000 Clermont-Ferrand

Visite commentée - Présentation de cette ancienne synagogue construite en 1862 et restaurée en 2013 afin de devenir un centre culturel et pédagogique dédié à l'histoire, la mémoire et la culture juive.

**Horaires :**

Dimanche : 9h-17h

[+ d'infos](#)

Concert - Moment musical autour de la musique Klezmer, une musique traditionnelle à danser qui était jadis jouée dans les communautés juives ashkénazes d'Europe centrale.

**Horaires :**

Dimanche : 18h-19h

[+ d'infos](#)

### Chapelle de l'oratoire

14, rue de l'oratoire  
63000 Clermont-Ferrand



Exposition - « Under the Centipede Sun », une œuvre vidéo contemplative et immersive : le portrait d'un no man's land. Brûlé et stérile, il conserve les traces d'une guerre invisible.

**Horaires :**

Samedi : 14h-18h

Dimanche : 14h-18h

[+ d'infos](#)

### Chapelle des Carmes

Rue du Souvenir-Français  
63000 Clermont-Ferrand



Visite libre - Découverte à son rythme de ces lieux christianisés dès le IIIe siècle, occupés par un couvent de femmes puis par un couvent d'hommes, et enfin par les Carmes déchaussés qui firent bâtir la chapelle au XVIIIe siècle.

**Horaires :**

Samedi : 14h-19h

Dimanche : 14h-19h

[+ d'infos](#)

### Cité médiévale de Montferrand

Place Louis Deteix  
63100 Clermont-Ferrand



Visite commentée - Présentation de Montferrand en famille.

**Horaires :**

Samedi : 15h30-17h

[+ d'infos](#)

CLERMONT-FERRAND

Cour des trois coquins

12, rue Agrippa-d'Aubigné  
63000 Clermont-Ferrand

Visite commentée - « Scène vivante ». C'est dans ce lieu que les compagnies professionnelles locales de théâtre et de danse inventent, fabriquent, répètent et jouent leurs spectacles avant de partir en tournée.

**Horaires :**  
Samedi : 14h-18h

**Conditions :**  
Départ toutes les heures.

+ d'infos

Dépôt T2C Champratel

Rue de Flamina  
63100 Clermont-Ferrand



© SMTC

Visite commentée - Découverte des coulisses du tramway : de l'atelier de maintenance, du poste de commande centralisé, de l'atelier de remisage, etc.

**Horaires :**  
Samedi : 9h30-10h45, 11h-12h15, 14h-15h15, 15h30-16h45, 17h-18h15

**Conditions et réservation :**  
Durée : 1h15.  
Groupe de 20 personnes maximum.  
04 73 98 65 00

+ d'infos

Église du Sacré-Cœur

91, boulevard Lafayette  
63000 Clermont-Ferrand

Visite commentée - Présentation de l'édifice qui fut édifié en 1923-1924 afin de répondre à l'attente des nombreux habitants, surtout des ouvriers des usines Michelin installés dans les quartiers sud de la ville.

**Horaires :**  
Samedi : 15h-16h

+ d'infos

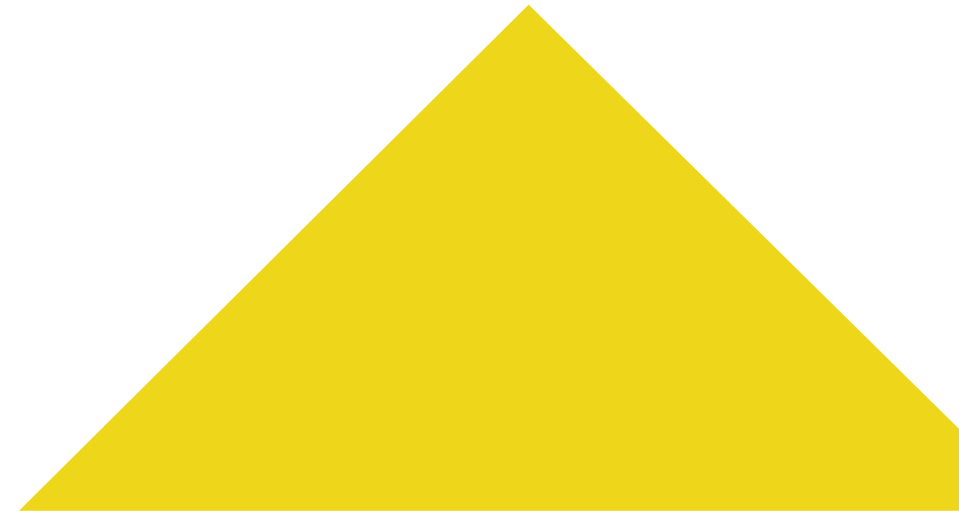
Église Jésus Ouvrier

76, rue Viviani  
63000 Clermont-Ferrand

Visite commentée - Présentation de cette église qui a remplacé une des premières églises Michelin, construite en 1927, qui menaçait ruine suite à l'affaissement du sol.

**Horaires :**  
Samedi : 14h30-15h30

+ d'infos



CLERMONT-FERRAND

Église Notre-Dame-de-Prospérité

Rue Kléber  
63000 Clermont-Ferrand

Visite commentée - Présentation de l'édifice entièrement bâti en pierre de Volvic, de style gothique languedocien. Sa construction a commencé en 1304 pour s'achever par l'élévation des deux tours dans la deuxième moitié du XVI<sup>e</sup> siècle.

**Horaires :**  
Dimanche : 11h-12h

+ d'infos

Église protestante unie

11, rue Marmontel  
63000 Clermont-Ferrand

Visite libre - Découverte à son rythme de ce bâtiment en béton brut, composé de formes abstraites propices à une lecture symbolique, et qui est surmonté d'une flèche courbe de 25 m de haut.

**Horaires :**  
Samedi : 16h-18h  
Dimanche : 14h-18h

+ d'infos

Église Saint-Joseph

Rue Jeanne-d'Arc  
63000 Clermont-Ferrand



Visite commentée - Présentation de l'édifice bâti entre 1883 et 1897 pour répondre au besoin spirituel des nouvelles populations du quartier de la gare, alors en plein développement.

**Horaires :**  
Dimanche : 11h-12h, 15h-16h

+ d'infos

Espace patrimoine - maison du tourisme

Place de la victoire  
63000 Clermont-Ferrand

Exposition - Découverte à son rythme d'un lieu d'exposition semi-permanent qui propose des clefs de lecture et d'interprétation de la ville.

**Horaires :**  
Samedi : 10h-12h, 13h-18h  
Dimanche : 10h-12h, 13h-18h

+ d'infos





CLERMONT-FERRAND

État-major de la 4<sup>e</sup> Brigade d'aérocombat

31, cours Sablon  
63000 Clermont-Ferrand

Visite commentée - Présentation du hall d'entrée, des majestueux escaliers, de la salle d'honneur et de l'ancien bureau du général de Lattre de Tassigny par le personnel de l'état-major.

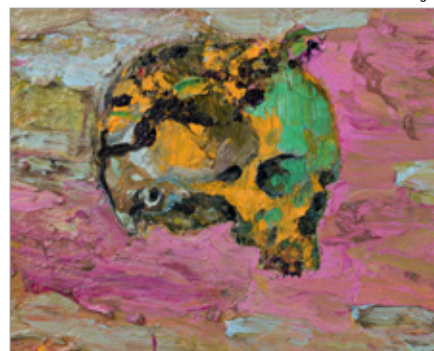
**Horaires :**  
Samedi : 9h-13h, 14h-18h  
Dimanche : 9h-13h, 14h-18h

**Conditions :**  
Pièce d'identité demandée à l'entrée.

+ d'infos

FRAC Auvergne

6, rue du Terrail  
63000 Clermont-Ferrand,  
04 73 90 50 00  
<http://www.frac-auvergne.fr>



© FRAC Auvergne



Exposition - « Denis Laget », une visite libre de l'exposition. La peinture de l'artiste s'est toujours manifestée par un profond enracinement dans une série de sujets classiques.

**Horaires :**  
Samedi : 14h-18h  
Dimanche : 15h30-18h

+ d'infos

Exposition - « Denis Laget », une visite commentée des œuvres de l'artiste.

**Horaires :**  
Samedi : 15h-16h  
Dimanche : 16h30-17h30

+ d'infos

Animation Jeune public - « Une extravagance qui boîte », une visite dansée de l'exposition de Denis Laget par Thierry Lafont. Les tableaux se mettront en mouvement comme une matière vivante. Chacun pourra les parcourir de haut en bas, traverser leurs paysages, sentir leurs fleurs, ou encore éprouver le poids de leurs objets.

**Horaires :**  
Samedi : 16h-17h, 17h-18h  
**Conditions et réservation :**  
Durée : 45 min.  
04 73 90 50 50

+ d'infos

Animation Jeune public - Visites dansées de l'exposition « Denis Laget » pour les tout-petits.

**Horaires :**  
Samedi : 16h-17h, 17h-18h

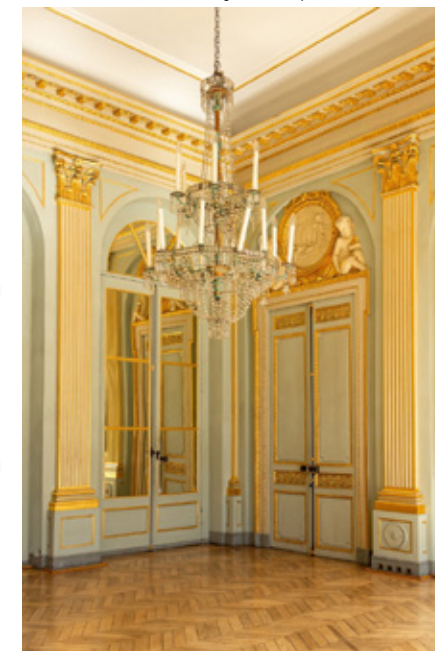
+ d'infos

Hôtel de Chazerat

4, rue Pascal  
63000 Clermont-Ferrand  
04 73 41 27 10  
<http://www.culturecommunication.gouv.fr/Regions/Drac-Auvergne-Rhone-Alpes>



© DRAC Auvergne-Rhône-Alpes - Ministère de la Culture



Visite commentée - Présentation d'un édifice qui, depuis 2016, est l'un des deux sites avec le Grenier d'Abondance à Lyon, accueillant la DRAC (Direction régionale des affaires culturelles).

**Horaires :**  
Samedi : 9h30-12h, 14h-17h  
Dimanche : 9h30-12h, 14h-17h  
**Réservation :**  
04 73 41 27 00

+ d'infos

CLERMONT-FERRAND

Hôtel des état-majors

31, cours Sablon  
63000 Clermont-Ferrand

© Major Dujeantieu\_EM4EBAC



Visite commentée - Présentation de l'édifice, un bâtiment emblématique à l'histoire riche et mouvementée, dernier témoin du passé militaire de Clermont-Ferrand.

**Horaires :**  
Samedi : 9h-19h  
Dimanche : 9h-19h

**Conditions :**  
Sur présentation d'une carte d'identité.

+ d'infos

Hôtel de Ville

Rue Philippe-Marcombes  
63000 Clermont-Ferrand

**HF** Journées du Matrimoine  
Visite commentée - À travers un parcours original, la Mission Égalité des Droits vous propose de découvrir l'histoire des femmes qui ont fait celle de Clermont-Ferrand, d'Angélique du Coudray aux obusières des Gravanches.

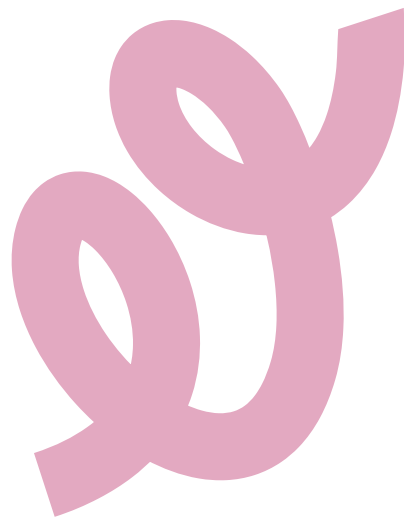
**Horaires :**  
Samedi : 14h-15h, 16h-17h

+ d'infos

Visite commentée - Présentation de ce surprenant bâtiment néo-classique qui abrite le cœur du fonctionnement institutionnel de la cité.

**Horaires :**  
Samedi : 14h30-18h

+ d'infos



Hôtel du département

24, rue Saint Esprit  
63000 Clermont-Ferrand

© photothèquecd63



Exposition - Visite commentée de l'exposition du carnetiste Alain Boudouyre.

**Horaires :**  
Samedi : 13h30-19h  
Dimanche : 10h-14h, 14h30-19h

+ d'infos

Hôtel Fontfreyde - centre photographique

34, rue des Gras  
63000 Clermont-Ferrand



Exposition - « Lide's a Beach » de Martin Parr.

**Horaires :**  
Samedi : 14h-19h  
Dimanche : 14h-19h

+ d'infos

CLERMONT-FERRAND

Hôtel particulier  
Martial de Grandseigne

12, rue Pascal  
63000 Clermont-Ferrand  
04 73 98 65 00



Visite commentée - Présentation de l'hôtel particulier de la famille Grandseigne par le pôle médiation de la Direction de la Culture.

**Horaires :**  
Samedi : 10h-11h

+ d'infos

Jardin botanique

10, rue de la Charme  
63100 Clermont-Ferrand  
04 73 42 68 45

Visite libre - Découverte en continu de ce jardin qui possède une collection de 3 000 espèces différentes de plantes, présentées au public selon différents angles : écologiques, sensoriels, thématiques, etc.

**Horaires :**  
Samedi : 9h-18h  
Dimanche : 9h-18h

+ d'infos



La coopérative de Mai

Rue Serge-Gainsbourg  
63100 Clermont-Ferrand

Visite commentée - Découverte des dessous des musiques d'aujourd'hui en pénétrant dans le cœur de la coopérative.

**Horaires :**  
Samedi : 10h-18h

+ d'infos

La Montagne

45, rue du Clos-Four  
63000 Clermont-Ferrand

Visite commentée - Présentation du siège du premier quotidien d'informations locales et régionales.

**Horaires :**  
Samedi : 9h-12h, 14h-17h  
Dimanche : 9h-12h, 14h-17h

+ d'infos



CLERMONT-FERRAND

Le quartier des Gravouses

24, rue de Nohanent  
63100 Clermont-Ferrand

Projection - « Le quartier des Gravouses, un siècle de mémoire ».

**Horaires :**

Samedi : 9h-18h  
Dimanche : 9h-18h

+ d'infos

Lycée Jeanne d'Arc

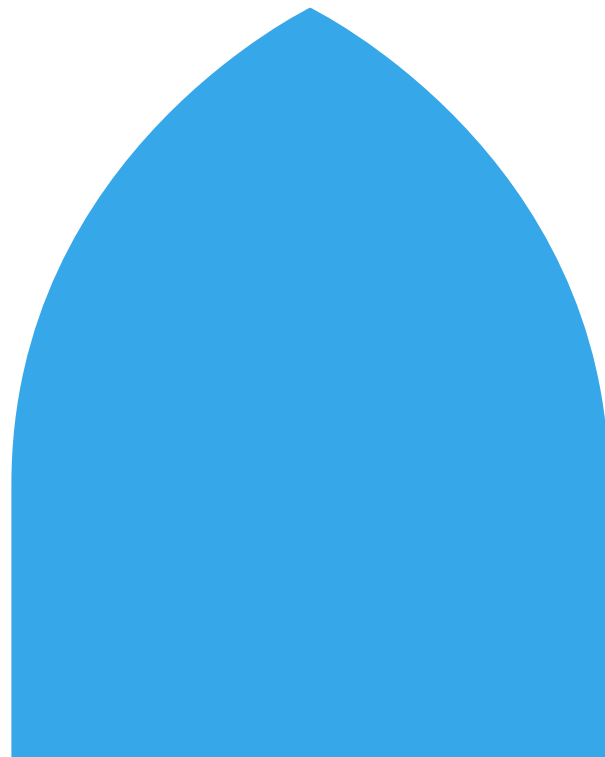
40, avenue de la Grande-Bretagne  
63000 Clermont-Ferrand

Visite commentée - Présentation de l'édifice. Ouvert en 1899 et inauguré en 1901, le lycée Jeanne d'Arc fut le premier lycée public de jeunes filles du Puy-de-Dôme.

**Horaires :**

Samedi : 10h30-12h, 13h30-18h

+ d'infos



Maison Charbaymond

106 bis, avenue Édouard Michelin  
63000 Clermont-Ferrand  
04 73 90 09 29

© Philippe Charbonnière



Visite commentée - « Maison Charbaymond, de 1895 à nos jours, de ferme à néo XVIII<sup>e</sup> siècle », une présentation de cette ancienne ferme, aujourd'hui propriété au cœur d'un aménagement très personnel et passionné de ses occupants.

**Horaires :**

Samedi : 9h-12h, 13h-20h  
Dimanche : 9h-12h, 13h-20h

+ d'infos

Maison de la culture

71, boulevard François-Mitterrand  
63000 Clermont-Ferrand

Visite commentée - Présentation de la future scène nationale et de son quartier en compagnie d'un guide.

**Horaires :**

Samedi : 16h-17h, 17h-18h

+ d'infos

CLERMONT-FERRAND

Maison du projet - centre commercial

Place des Droits de l'Homme  
63100 Clermont-Ferrand

Visite commentée - Présentation des jardins des Vergnes par la Maison du projet.

**Horaires :**

Vendredi : 16h-19h

**Conditions et réservation :**

Visite pour les enfants le vendredi à 16h.

Visite famille vendredi à 18h.

Chaussures de marche obligatoires.

04 73 98 65 00

+ d'infos

Maison du tourisme

Place de la Victoire  
63000 Clermont-Ferrand  
04 73 98 65 00  
https://www.clermontauvergneturisme.com/

Visite commentée - Présentation d'une cave.

**Horaires :**

Samedi : 13h-17h

Dimanche : 10h-17h

**Conditions et réservation :**

Interdit aux moins de 12 ans.

04 73 98 65 00

+ d'infos

Musée Bargoin

45, rue Ballainvilliers  
63000 Clermont-Ferrand  
04 43 76 25 50  
http://www.clermontmetropole.eu



© Musée Bargoin - Clermont Auvergne Métropole



Visite commentée - « L'ikat, un voyage à travers les cultures » une conférence par Rémy Prin donnée à la salle Georges-Conchon.

**Horaires :**

Vendredi : 18h-20h30

**Conditions et réservation :**

Nombre de places limité.

04 43 76 25 50

accueil.museebargoin@clermontmetropole.eu

+ d'infos

Exposition - « Ikats, tissus de vie - Un voyage de l'Orient à l'Occident », une visite libre, en continu et à son rythme de l'exposition. De l'indonésien « mengikat » qui signifie « attacher, lier en enroulant », l'ikat est une technique de teinture qui rassemble sous le même nom une grande variété de textiles.

**Horaires :**

Samedi : 10h-12h, 13h-17h

Dimanche : 14h-19h

+ d'infos

Exposition - « Ikats, tissus de vie », une visite commentée de l'exposition par les collectionneurs Monique et Rémy Prin, et en leur compagnie.

**Horaires :**

Samedi : 10h30-12h

**Conditions et réservation :**

Nombre de places limité.

Réservation conseillée à l'accueil du musée.

04 43 76 25 50

accueil.museebargoin@clermontmetropole.eu

+ d'infos

Exposition - Rencontres avec Monique et Rémy Prin qui ont collecté la plupart des textiles présentés ici.

**Horaires :**

Samedi : 14h-17h

Dimanche : 14h-17h

+ d'infos

Exposition - « Les fouilles archéologiques de la rue de Rabanesse » une présentation des premiers résultats des fouilles menées rue de Rabanesse par le musée Bargoin.

**Horaires :**

Samedi : 10h-12h, 13h-17h

Dimanche : 14h-19h

+ d'infos

Exposition - Visite libre des collections permanentes du département archéologie. L'équipe Archéo du musée se tiendra à la disposition des visiteurs pour répondre à toutes leurs questions.

**Horaires :**

Samedi : 10h-12h, 13h-17h

Dimanche : 14h-19h

+ d'infos

Atelier / Démonstration / Savoir-faire - « Goûter gaulois », une dégustation de quelques-unes des saveurs gallo-romaines par L'association Gergovie - Les Arverniales.

**Horaires :**

Dimanche : 14h-17h

+ d'infos

CLERMONT-FERRAND

Muséum Henri-Lecoq

15, rue Bardoux  
63000 Clermont-Ferrand



© ClermontAuvergneMetropole/DoubleSalto



Exposition - Visite des réserves, ainsi que des ateliers autour de la fabrication de la bière et de la dégustation d'insectes.

**Horaires :**  
Samedi : 10h-12h, 14h-18h  
Dimanche : 14h-18h

**Conditions :**  
15 personnes par visite des réserves.  
12 personnes par atelier bière/entomophilie.

[+ d'infos](#)

Église Notre-Dame du port

Rue du port  
63000 Clermont-Ferrand  
04 73 98 65 00  
<http://www.clermont-fd.com>



Visite commentée - Présentation de l'édifice construit au XI<sup>e</sup> siècle en grès blond, l'arkose. Notre-Dame la blonde répond à Notre-Dame la brune.

**Horaires :**  
Dimanche : 14h-15h, 16h-17h

[+ d'infos](#)

Opéra-théâtre

Place de Jaude  
63000 Clermont-Ferrand  
04 73 98 65 00  
<http://www.clermont-fd.com/>

Visite libre - Découverte à son rythme de ce théâtre construit entre 1891 et 1894 et possédant une scène à l'italienne décorée avec talent par des artistes de renom.

**Horaires :**  
Samedi : 10h-12h30  
Dimanche : 10h-12h30, 14h-17h

[+ d'infos](#)

Petit théâtre de Vallières

1, rue Volney  
63000 Clermont-Ferrand



Visite commentée - Présentation de ce théâtre de « poche », installé depuis 1998 à la place de la poste de Vallières, et qui propose théâtre et spectacles vivants.

**Horaires :**  
Samedi : 14h, 15h30, 17h, 18h30  
Dimanche : 10h, 11h30, 13h, 14h30, 16h, 17h30

**Conditions et réservation :**  
Durée : 1h  
04 73 98 65 00

[+ d'infos](#)



CLERMONT-FERRAND

Place de Jaude

63000 Clermont-Ferrand

Visite commentée - Vélo-balade à la découverte du patrimoine.

**Horaires :**

Dimanche : 15h-17h

**Conditions :**

Ouvert aux enfants accompagnés d'un adulte.

[+ d'infos](#)

Place de la poterne

63000 Clermont-Ferrand

Visite commentée - Découverte en continu de la fontaine d'Amboise restaurée.

**Horaires :**

Samedi : 11h30-12h30

Dimanche : 14h-19h

[+ d'infos](#)

Place de la victoire

63000 Clermont-Ferrand

Visite commentée - « Clermont en nocturne », une déambulation de deux heures dans le centre historique jusqu'à la place de Jaude.

**Horaires :**

Vendredi : 20h30-22h30

[+ d'infos](#)

Visite commentée - « Clermont à la Révolution à travers ses célébrités », une visite thématique.

**Horaires :**

Dimanche : 15h-16h

[+ d'infos](#)

Place Louise-Bourgeois

63000 Clermont-Ferrand

Visite commentée - « Un quartier réinventé » avec Kessler-Rabanesse.

**Horaires :**

Samedi : 14h-15h, 15h30-17h

[+ d'infos](#)



CLERMONT-FERRAND

Place Marcel-Sembat

63100 Clermont-Ferrand

Visite commentée - « Montferrand, à la recherche d'un patrimoine divertissant », une présentation de la cité médiévale par l'association Montferrand Renaissance.

**Horaires :**  
Samedi : 14h30-16h

+ d'infos

Place Paul-Eychart

63000 Clermont-Ferrand



© Inrap

Circuit - « D'un sanctuaire à l'autre ! », une balade commentée : du sanctuaire gallo-romain de Trémonteix au fanum du sanctuaire des côtes de Clermont, tous deux inscrits Monuments historiques.

**Horaires :**  
Dimanche : 10h-16h

**Conditions :**  
Pour bons marcheurs (150 m de dénivelé), prévoir chaussures de marche, chapeau ou K-way suivant météo ainsi que de l'eau et un pique-nique pour midi qui sera pris sur la zone archéologique du fanum.

+ d'infos

Préfecture

18, boulevard Desaix  
63000 Clermont-Ferrand



© Préfecture du Puy-de-Dôme



Visite commentée - Présentation de l'édifice, de la salle du Conseil (Clémentel), de la fresque de Louis Dussour, et des salons de réception de l'hôtel préfectoral, en compagnie d'un guide.

**Horaires :**  
Samedi : 14h-18h  
Dimanche : 14h-18h

**Conditions et réservation :**  
Départ toutes les heures.  
Groupe limité à 35 personnes.  
pref-communication@puy-de-dome.gouv.fr

+ d'infos

Puy de la Poix

Rue Élisée-Reclus,  
entrée du chemin de Praslong  
63000 Clermont-Ferrand

© CEN Auvergne



Visite commentée - Présentation de la source de la Poix, des petites et grandes histoires autour du bitume.

**Horaires :**  
Samedi : 14h-17h30

+ d'infos

Visite libre - Venez découvrir une source naturelle de bitume à Clermont-Ferrand !

**Horaires :**  
Samedi : 14h30-17h30

+ d'infos



CLERMONT-FERRAND

Rectorat de l'académie

3, avenue Vercingétorix  
63000 Clermont-Ferrand  
04 73 99 30 00  
<http://www.ac-clermont.fr>



Visite commentée - Présentation de ce remarquable édifice architectural du XIX<sup>e</sup> siècle situé à proximité du jardin Lecoq. Il conserve une partie du mobilier de l'intendant Chazerat (1770-1789) dans les salons de réception.

**Horaires :**  
Samedi : 9h30-12h, 14h-16h30

**Conditions et réservation :**  
Pièce d'identité demandée à l'entrée.  
04 73 98 65 00

+ d'infos

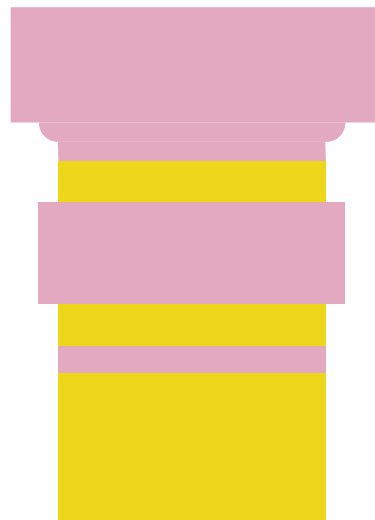
Salle Gilbert Gaillard

4, rue Saint-Pierre  
63000 Clermont-Ferrand  
04 73 40 87 20  
<https://clermont-ferrand.fr/presentation-salle-gilbert-gaillard>

Exposition - « The third space (all that we have in common) », une exposition collective organisée dans le cadre de CreArt, réseau de villes européennes pour la création artistique. Présentée en 2019 dans trois des villes du réseau (Zagreb en Croatie, Clermont-Ferrand et Lecce en Italie), elle donne à voir la jeune scène artistique européenne.

**Horaires :**  
Samedi : 10h-12h30, 13h30-18h  
Dimanche : 10h-12h30, 13h30-18h

+ d'infos



Tribunal administratif

6, cours Sablon  
63000 Clermont-Ferrand

© Tribunal administratif



Visite commentée - Présentation de l'édifice tout au long de la journée.

**Horaires :**  
Dimanche : 9h-11h45, 14h-16h45  
Réservation :  
04 73 42 63 63

+ d'infos

Visite commentée - Présentation de cet immeuble qui fut construit pour la caisse d'épargne et inauguré en 1908. L'architecte Emmanuel Poncelet a réalisé un bâtiment en pierres blanches de style néo-classique.

**Horaires :**  
Dimanche : 9h-12h, 14h-17h  
**Réservation :**  
04 73 98 65 00

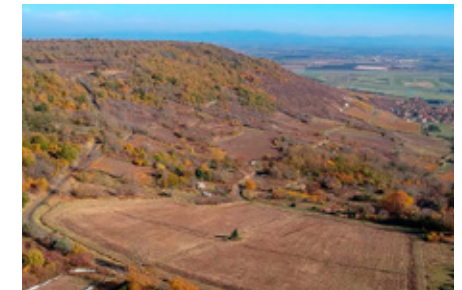
+ d'infos

Vignobles de Châteaugay

PREMIÈRE PARTICIPATION

63000 Clermont-Ferrand  
04 63 66 95 70  
<https://www.clermontmetropole.eu>

© Licence libre



Visite commentée - Présentation des vignobles en compagnie d'un guide.

**Horaires :**  
Samedi : 14h30-15h30  
**Conditions et réservation :**  
RDV sur le domaine de Stéphane Bonjean à 14h20. Nombre de places limité.  
04 63 66 95 70

+ d'infos

CORENT

Plateau

63730 Corent  
04 73 79 42 98  
http://www.mondarverne.com



© Jodie Way



Visite commentée - « Un romain à Corent », une visite théâtralisée, une manière ludique de découvrir l'archéologie expérimentale.

**Horaires :**  
Samedi : 14h30-15h30, 16h-17h  
Dimanche : 14h30-15h30, 16h-17h

+ d'infos

COURNON-D'AUVERGNE

Salle de l'alambic

Place Joseph Gardet  
63800 Cournon-d'Auvergne

Visite commentée - « Sur les traces du village vigneron », un parcours afin de découvrir le patrimoine bâti viticole de Cournon et l'histoire qui hante encore ces lieux.

**Horaires :**  
Vendredi : 17h-19h

+ d'infos

Exposition - « De la vigne au vin ». Cournon renoue avec son passé du village vigneron. De nombreux panneaux et objets usuels de la vigne illustreront ce thème.

**Horaires :**  
Samedi : 9h-18h  
Dimanche : 14h-19h

+ d'infos

DAVAYAT

Château

8, rue du château  
63200 Davayat.  
04 73 63 30 27



© Pascal de Sauiou



Visite commentée - Présentation du château par le propriétaire : salons et jardins.

**Horaires :**  
Vendredi : 14h-15h, 18h-19h  
Samedi : 14h-15h, 18h-19h  
Dimanche : 14h-15h, 18h-19h

+ d'infos

Fours à chaux

Route de Châtel-Guyon  
63200 Davayat  
06 82 78 22 57

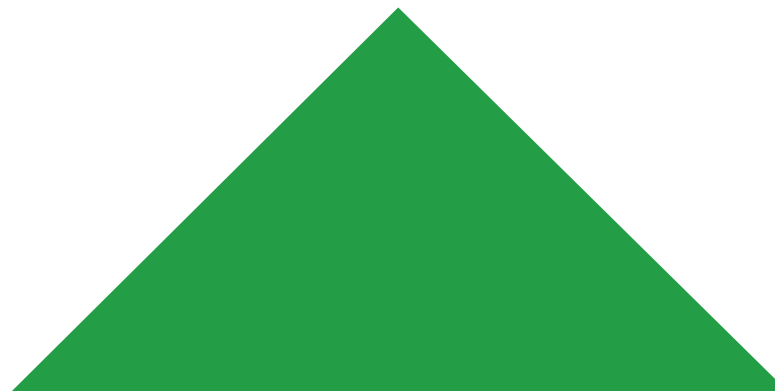
© Cynorhodon 135



Visite libre - Découverte à son rythme des anciens fours à chaux artisanaux de la fin du XIX<sup>e</sup> siècle.

**Horaires :**  
Dimanche : 10h-19h  
**Conditions :**  
Dons acceptés.

+ d'infos



ENNEZAT

La collégiale Saint-Victor et Sainte-Couronne

Place de l'église  
63720 Ennezat  
04 73 38 59 45  
<http://www.tourisme-riomlimagne.fr>



© RLV



Visite libre - Présentation de la collégiale et des peintures murales du XV<sup>e</sup> siècle. Circuit découverte multimédia.

**Horaires :**  
Samedi : 9h30-19h  
Dimanche : 9h30-19h

+ d'infos

Visite commentée - Présentation de l'édifice et accueil par l'association Ennezat Mémoire et Patrimoine. Moment musical à 16h15 le samedi par l'école de musique de Riom Limagne et Volcans.

**Horaires :**  
Samedi : 15h-17h  
Dimanche : 15h-16h

+ d'infos

ISSOIRE

Abbatiale Saint-Austremoine

1, place Saint-Paul  
63500 Issoire  
04 73 89 56 04  
<http://www.issuire.fr>



© Sarah Buckens



Visite commentée - Présentation de l'édifice qui est loin d'avoir livré tous ses secrets : marques lapidaires, chapiteaux sombres et énigmatiques, crypte, tribunes, etc.

**Horaires :**  
Samedi : 10h30-11h30  
**Conditions :**  
RDV devant l'accueil tourisme du Pays d'Issoire au 9, place Saint-Paul.

+ d'infos

Accueil tourisme du Pays d'Issoire

9, place Saint-Paul  
63500 Issoire



© Le Cyclique Théâtre



Spectacle / Lecture - Visites théâtralisées au cœur de la cité d'Issoire. Laissez-vous guider dans un parcours insolite de la ville. Le retour d'un jeune homme au pays natal, pour raison professionnelle, et qui va confondre ses élan amoureux et transformer sa vie sentimentale...

**Horaires :**  
Samedi : 18h-20h  
Dimanche : 18h-20h  
**Conditions et réservation :**  
RDV devant l'Accueil tourisme du Pays d'Issoire au 9, place Saint-Paul.  
04 73 89 25 57

+ d'infos

Jardins du château d'Hauterive

Avenue Ernest d'Hauterive  
63500 Issoire  
04 73 89 22 77



© Bernard Jaubert



Animation Jeune public - « Secrets de Charmilles », un rallye-découverte tout public, placé sous le signe de la bonne-humeur et de la fantaisie, qui offrira aux curieux une présentation ludique des jardins et des dépendances.

**Horaires :**  
Samedi : 13h-19h  
Dimanche : 13h-19h  
**Conditions :**  
Tarif : 3€, gratuit pour les scolaires et les étudiants jusqu'à 25 ans.

+ d'infos

ISSOIRE

...

Visite libre - Découverte à l'aide d'un plan-guide du jardin potager, des bosquets aménagés avec ses cabinets de verdure, sentes de sous-bois, etc., et des dépendances : four à pain, cuvage, glacière et cave.

**Horaires :**  
Samedi : 13h-19h  
Dimanche : 13h-19h

**Conditions :**  
Tarif : 3€, gratuit pour les scolaires et les étudiants jusqu'à 25 ans.

+ d'infos

Concert - Divertissements musicaux dans les jardins, en petite formation de musique de chambre, proposés par l'AMARC-Auvergne, association des musiciens amateurs de la région de Clermont-Ferrand.

**Horaires :**  
Samedi : 16h-18h30

**Conditions :**  
Tarif : 3€, gratuit pour les scolaires et étudiants jusqu'à 25 ans.

+ d'infos

Visite commentée - Circuit qui traversera le potager, le jardin d'élection des gourmands, une partie des allées boisées et des cabinets de verdure des bosquets et qui se terminera par les dépendances, le four à pain, la cave, etc.

**Horaires :**  
Dimanche : 14h30-16h

**Conditions :**  
Tarif : 3€, gratuit pour les scolaires et les étudiants jusqu'à 25 ans.

+ d'infos

Tour de l'horloge

4, rue du Ponteil  
63500 Issoire  
04 73 89 07 70  
<http://tour-horloge.issuire.fr>



© Mairie d'Issoire



Animation Jeune public - Atelier créatif de perruques à partir de matériaux recyclés, en lien avec l'exposition « Merci d'être velu ! » du 22 juin au 1<sup>er</sup> décembre 2019.

**Horaires :**  
Samedi : 10h-12h30, 14h-18h  
Dimanche : 10h-12h30, 14h-18h

+ d'infos

Visite libre - Découverte et montée du beffroi de la tour, le plus haut du canton, qui offre un panorama exceptionnel à 360° sur le Pays d'Issoire, le massif du Sancy et le Livradois.

**Horaires :**  
Samedi : 10h-12h30, 14h-18h  
Dimanche : 10h-12h30, 14h-18h

+ d'infos

LA GODIVELLE

Église

PREMIÈRE PARTICIPATION

63850 La Godivelle  
06 43 11 59 12  
<http://www.lagodivelle.fr>

© Mairie La Godivelle



Visite commentée - Présentation de l'église de la Godivelle en compagnie d'un guide.

**Horaires :**  
Samedi : 11h-12h  
Dimanche : 11h-12h

+ d'infos

Conférence - « L'eau en Cézallier, patrimoine national », une conférence de Michel Meybeck, directeur de recherche honoraire au CNRS.

**Horaires :**  
Samedi : 14h-15h

+ d'infos

Conférence - « Le patrimoine mobilier de l'église de La Godivelle », une conférence de Christine Labeille, conservatrice du patrimoine.

**Horaires :**  
Samedi : 14h30-15h30

+ d'infos

## LA MOUTADE

### Salle du domaine

63200 La Moutade  
04 73 38 99 94



© RLV

Spectacle / Lecture - « Tableaux animés », saynètes et ateliers.

**Horaires :**  
Samedi : 10h-12h, 14h-18h  
Dimanche : 10h-12h, 14h-18h

+ d'infos

Spectacle / Lecture - « Si Guignol m'était conté », un diaporama sur la création du théâtre de Guignol ainsi qu'un petit film, « Le Château de Guignol ».

Événement proposé par l'association Ô Temps jadis Patrimoine & Traditions.

**Horaires :**  
Samedi : 17h-18h

+ d'infos

Spectacle / Lecture - « Magie entre amis », un moment convivial et familial qui conviendra aux enfants de 7 à 77 ans. Un spectacle participatif et plein de fraîcheur en compagnie de Passage Clouté.

**Horaires :**  
Dimanche : 15h-16h

+ d'infos

## LA ROCHE-BLANCHE

### Musée de l'archéologie de la bataille de Gergovie

PREMIÈRE PARTICIPATION

Plateau de Gergovie  
63670 La Roche-Blanche  
04 73 79 42 98  
<http://www.mondarverne.com>



© MAB de Gergovie

Exposition - Ouverture au public de la Maison de Gergovie. Site touristique, historique et culturel majeur du département, le nouveau centre d'interprétation dédié en grande partie à la bataille de Gergovie accueillera ses premiers visiteurs.

**Horaires :**  
Samedi : 9h30-17h30  
Dimanche : 9h30-17h30  
**Réservation :**  
04 73 60 16 93  
[gergovie@mondarverne.com](mailto:gergovie@mondarverne.com)  
<http://www.maisondegergovie.fr>

+ d'infos

Visite commentée - Balade-lecture paysagère ayant pour vocation d'aborder de manière plus précise le paysage.

**Horaires :**  
Samedi : 10h-19h  
Dimanche : 10h-19h  
**Conditions :**  
Départ toutes les heures.

+ d'infos

Visite libre - Ouverture et découverte en continu du MAB de Gergovie.

**Horaires :**  
Samedi : 10h-19h  
Dimanche : 10h-19h  
**Réservation :**  
04 73 60 16 93

+ d'infos

Visite commentée - Présentation thématique de la bataille de Gergovie en compagnie d'un guide conférencier.

**Horaires :**  
Samedi : 10h, 11h, 12h, 13h, 14h, 15h, 16h, 17h, 18h  
Dimanche : 10h, 11h, 12h, 13h, 14h, 15h, 16h, 17h, 18h  
**Conditions et réservation :**  
Durée : 30 min  
04 73 60 16 93

+ d'infos

## LA SAUVETAT

### Quartier des forts

63730 La Sauvetat  
04 73 39 52 67



© Quartier des forts

Visite libre - Présentation de la Vierge en Majesté, déambulation dans les ruelles des forts avec accès au donjon et à une cave vigneronne. Visite du centre historique pour les scolaires le vendredi.

**Horaires :**  
Vendredi : 14h-16h  
Dimanche : 14h-18h

+ d'infos

Visite libre - Découverte du fort villageois de la Sauvetat et récit de 35 ans de restauration.

**Horaires :**  
Samedi : 14h-19h  
Dimanche : 14h-19h

+ d'infos

LA SAUVETAT

Maison Moïse

Quartier des forts  
63730 La Sauvetat  
04 73 39 52 67



© Jean-Paul Dupuy



Exposition - « Le corps et la nature » de Jean-Paul Dupuy, un événement organisé par Les amis de la commanderie la Sauvetat.

**Horaires :**  
Vendredi : 14h30-19h  
Samedi : 14h30-19h  
Dimanche : 14h30-19h

+ d'infos

LEZOUX

Musée départemental de la céramique

39, rue de la République  
63190 Lezoux  
04 73 73 42 42  
<http://www.puydedome.fr>



© Jules Vieillard



Atelier / Démonstration / Savoir-faire - « Gaulois mode d'emploi ! ». Des troupes gauloises s'installeront au musée pour présenter aux visiteurs les us et coutumes de cette période. Rencontres, démonstrations, ateliers et spectacles équestres rythmeront la journée.

**Horaires :**  
Samedi : 14h-19h  
Dimanche : 14h-19h

**Conditions et réservation :**  
Entrée et animations gratuites.  
Balade en char sur inscription.  
04 73 73 42 42  
[museedelaceramique@puy-de-dome.fr](mailto:museedelaceramique@puy-de-dome.fr)

+ d'infos

LOUBEYRAT

Château de Chazeron

63410 Loubeyrat  
04 73 86 59 46  
<http://www.chateau-chazeron.com/>



© Château de Chazeron



Visite commentée - Présentation de la riche histoire du lieu sous forme d'anecdotes : des croisades, en passant par les faveurs royales, jusqu'aux dégâts de la Seconde Guerre Mondiale et sa renaissance.

**Horaires :**  
Samedi : 10h-18h  
Dimanche : 10h-18h

**Conditions :**  
Tarif : 3€.

+ d'infos

MARSAT

Cour du cloître

63200 Marsat

© RLV



Visite commentée - Expositions et démonstrations autour du patrimoine local.

**Horaires :**  
Dimanche : 9h-18h

+ d'infos

MARSAT

Église Notre-Dame

Rue de l'église  
63200 Marsat  
04 73 38 99 94



© RLV

Visite libre - Découverte en continu de l'édifice fondé au VIII<sup>e</sup> siècle par saint Priest sur des reliques de la Vierge. Alors sous protection de l'abbaye de Mozac, le couvent passe en 1095 sous l'obédience de l'ordre de Cluny.

**Horaires :**  
Samedi : 8h-19h  
Dimanche : 8h-19h

+ d'infos

MESSEIX

Minerail - Musée de la mine

2, allée des Sorbiers - Les Gannes  
63750 Messeix  
04 73 21 45 63  
<http://www.minerail.fr>

© Minerail



Visite guidée / Conférence - « La vie et les métiers des mineurs : une aventure humaine ! ».

**Horaires :**  
Dimanche : 14h-18h  
**Conditions et réservation :**  
Visites guidées tout au long de l'après-midi.  
Autres lieux accessibles en entrée libre.  
<http://www.minerail.fr>

+ d'infos

MONTPEYROUX

Église

Place de l'église  
63241 Montpeyroux

Visite commentée - Présentation de l'art du vitrail au XIX<sup>e</sup> siècle et de la production des ateliers clermontois à travers l'exemple des vitraux de l'église de Montpeyroux.

**Horaires :**  
Dimanche : 10h30-12h

+ d'infos

La tour carrée

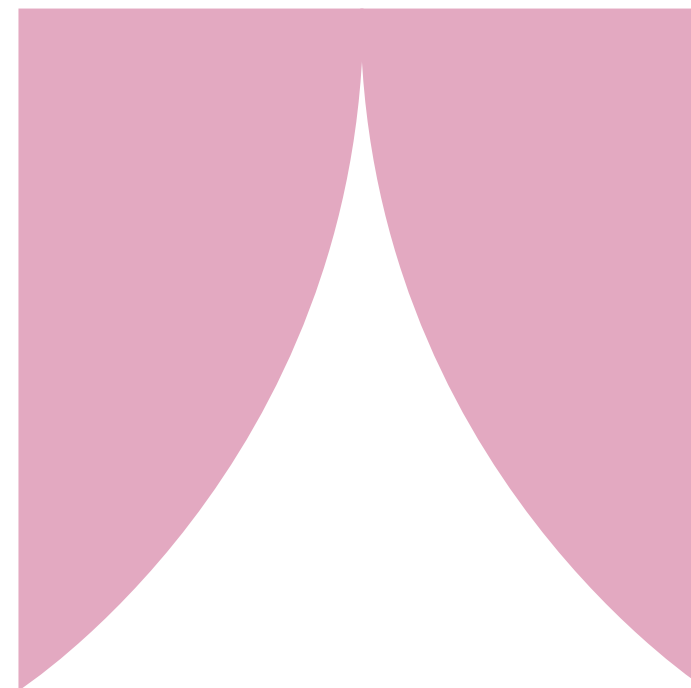
Rue de Tralume  
63114 Montpeyroux



Exposition - État des lieux et des vitraux de l'église avant restauration à partir de photographies.

**Horaires :**  
Samedi : 10h-12h, 14h-18h  
Dimanche : 10h-12h, 14h-18h

+ d'infos



MONTPEYROUX

Office de tourisme

63114 Montpeyrroux

Visite commentée - Circuit à travers les lieux patrimoniaux du village : les carrières historiques d'arkose, la tour du XIII<sup>e</sup> siècle, l'enceinte villageoise, l'église néo-romane.

**Horaires :**

Samedi : 14h-16h

**Conditions et réservation :**

Groupe limité à 20 personnes.

06 62 26 84 96

auvergne.hg@gmail.com

+ d'infos

MOZAC

Abbatiale Saint-Pierre

Rue de l'abbaye  
63200 Mozac



© RLV

Visite libre - Découverte à son rythme de l'édifice. Accueil par la paroisse Notre-Dame des sources, relais de Mozac.

**Horaires :**

Samedi : 11h-18h

Dimanche : 11h-18h

+ d'infos

Visite commentée - Présentation du site clunisien en compagnie d'un conférencier du Pays d'art et d'histoire.

**Horaires :**

Samedi : 15h-16h30, 17h-18h30

Dimanche : 15h-16h30, 17h-18h30

+ d'infos

Abbaye Saint-Pierre, salle capitulaire

63200 Mozac



© A Hébrard

Exposition - Rétrospective de photographies afin de faire découvrir ou redécouvrir les fêtes religieuses, moments de partage et de convivialité qui animaient autrefois le bourg de Mozac.

**Horaires :**

Samedi : 10h-12h, 14h-18h

Dimanche : 10h-12h, 14h-18h

+ d'infos

Visite commentée - Conférence-témoignage sur les fêtes religieuses donnée par le Club historique Mozacois.

**Horaires :**

Samedi : 18h-19h

+ d'infos

Domaine de Portabéraud

63200 Mozac



© J.P. Viallis

Visite commentée - « La folie Mercier ». Accueil par les propriétaires.

**Horaires :**

Samedi : 14h-18h30

Dimanche : 11h-18h30

+ d'infos





MUROL

Château

La Rivière  
63790 Murol  
04 73 88 82 50  
<http://www.murolchateau.com>



© J.B. Raboua



Visite commentée - Présentation de tous les secrets d'une châtelainie auvergnate au XV<sup>e</sup> siècle en compagnie de Maître Jean ou Guillemette, fidèles de Guillaume de Murol.

**Horaires :**  
Samedi : 10h-19h  
Dimanche : 10h-19h  
**Conditions :**  
Visites à 11h, 15h, 16h et 17h.

+ d'infos



OLMET

Château de la Faye

La Faye  
63880 Olmet  
06 62 01 83 22  
<http://www.chateaudelafaye.fr>



Atelier / Démonstration / Savoir-faire - Visite commentée, inauguration du parcours ludique, danses médiévales et auvergnates, artisanat (forge) et produits locaux.

**Horaires :**  
Samedi : 13h-18h30

+ d'infos

ORCINES

Panoramique des Dômes

Maison de site  
Chemin du Couleyras  
Lieu-dit « La Font de l'arbre »  
63870 Orcines

© S. Hans



Visite commentée - Présentation du centre de maintenance et du poste de commandement du panoramique des Dômes, ainsi que de l'entretien des trains et du travail de régulateur.

**Horaires :**  
Samedi : 14h30-17h  
Dimanche : 14h30-17h  
**Conditions et réservation :**  
Durée : 45 min.  
08 26 39 96 15  
[contact@panoramiquedesdomes.fr](mailto:contact@panoramiquedesdomes.fr)  
<http://panoramiquedesdomes.fr>

+ d'infos

Sommet du puy de Dôme

63870 Orcines  
04 73 62 21 46  
<http://volcan.puy-de-dome.fr>



© S. Hans



Animation Jeune public - Construction de maquette du temple de Mercure.

**Horaires :**  
Samedi : 14h30-17h30  
Dimanche : 14h30-17h30  
**Conditions et réservation :**  
Atelier pour 10 enfants maximum accompagnés de leurs parents.  
04 73 62 21 46  
[accueilPDD@puy-de-dome.fr](mailto:accueilPDD@puy-de-dome.fr)  
<http://volcan.puy-de-dome.fr>

+ d'infos

Fouille archéologique - « Archéologie expérimentale ». Clôture de cette expérience avec la restitution du chapiteau du temple taillé selon les méthodes gallo-romaines à partir d'un bloc de trachyte.

**Horaires :**  
Samedi : 14h30-18h  
Dimanche : 14h30-18h  
**Réservation :**  
04 73 62 21 46  
[accueilPDD@puy-de-dome.fr](mailto:accueilPDD@puy-de-dome.fr)  
<http://volcan.puy-de-dome.fr>

+ d'infos

ORCINES

Temple de Mercure

Sommet du puy de Dôme  
La Font de l'arbre  
63870 Orcines  
04 73 62 21 46  
<http://www.puy-de-dome.fr/culture-sport/archeologie/temple-de-mercure/>



© J. Way



Visite commentée - Présentation du plus grand sanctuaire de la Gaule romaine.

**Horaires :**

Samedi : 14h-14h30, 15h-15h30  
Dimanche : 14h-14h30, 15h-15h30

**Réservation :**

04 73 62 21 46  
accueilPDD@puy-de-dome.fr  
<http://volcan.puy-de-dome.fr>

+ d'infos

PARENTIGNAT

Château

7, place du château  
63500 Parentignat  
04 73 89 51 10  
<http://www.parentignat.com>



© Château de Parentignat



Visite libre - Découverte des appartements privés en compagnie du propriétaire du château, ainsi que de l'exceptionnelle collection de tableaux de grands maîtres français du XVII<sup>e</sup> et XVIII<sup>e</sup> siècle.

**Horaires :**

Samedi : 10h-19h  
Dimanche : 10h-19h

**Réservation :**

<https://www.parentignat.com>

+ d'infos

PERRIER

Grottes de Perrier - village troglodytique

Village des roches  
63500 Perrier  
06 81 09 09 40  
<http://grottesperrier.free.fr>



© ASPP



Circuit - Découverte du village des Roches et des grottes de Perrier.

**Horaires :**

Samedi : 14h-18h  
Dimanche : 10h-12h, 14h-18h

+ d'infos

PESSAT-VILLENEUVE

Château de la Pause

63200 Pessat-Villeneuve



© RLV



Animation Jeune public - Portes ouvertes au château avec différentes animations offertes à tous.

**Horaires :**

Dimanche : 14h-18h

+ d'infos

PONT-DU-CHÂTEAU

Caves du seigneur

Rue de l'horloge  
63430 Pont-du-Château  
06 85 23 40 31

Visite commentée - Présentation des quatre caves jumelées qui s'étendent sur deux étages, jusqu'à une profondeur de 8 m, jadis surmontées d'une très vaste grange.

**Horaires :**  
Samedi : 10h-12h, 14h-18h  
Dimanche : 10h-12h, 14h-18h

+ d'infos

Complexe culturel et sportif  
Le Caméléon

Avenue de Cournon  
63430 Pont-du-Château  
04 73 83 73 62  
<http://pontduchateau.fr>



© Pont-du-Château



Visite commentée - Présentation du complexe culturel et sportif qui est aussi une salle de spectacles.

**Horaires :**  
Samedi : 14h-15h  
Dimanche : 14h-15h

**Réservation :**  
Réservation obligatoire à partir du lundi 16 septembre 10h, à l'office de tourisme métropolitain.  
04 73 98 65 00  
<http://www.clermontauvergnetourisme.com/>

+ d'infos

Fouille archéologique - Présentation du chantier et conférence « Lorsque le vin descendait l'Allier... ».

**Horaires :**  
Samedi : 18h-19h30

**Réservation :**  
Réservation obligatoire à partir du lundi 16 septembre 10h, à l'office de tourisme métropolitain.  
04 73 98 65 00  
<http://www.clermontauvergnetourisme.com/>

+ d'infos

Église Notre-Dame  
de Paulhat

Rue du docteur Chambige  
63430 Pont-du-Château

© Auvergne Centre France



Visite libre - Découverte à son rythme d'un bâtiment discret riche en histoire.

**Horaires :**  
Samedi : 10h-12h, 14h-18h  
Dimanche : 10h-12h, 14h-18h

**Conditions :**  
Entrée libre en dehors des offices religieux.

+ d'infos

Église Sainte-Martine

63430 Pont-du-Château



Visite libre - Découverte à son rythme de l'édifice.

**Horaires :**  
Samedi : 10h-12h, 14h-18h  
Dimanche : 10h-12h, 14h-18h

**Conditions :**  
Entrée libre en dehors des offices religieux.

+ d'infos

PONT-DU-CHÂTEAU

Espace Montboissier

95, avenue de docteur Besserve  
63430 Pont du Château

© Ville Pont-du-Château



Exposition - Événement ayant pour but de faire découvrir la région à travers la création artistique.

**Horaires :**  
Samedi : 14h30-18h  
Dimanche : 14h30-18h

+ d'infos

La grappe ponteïre

Rue Émile Roux  
63430 Pont-du-Château

© Compagnons du Bousset



Visite commentée - Présentation du cuvage de la grappe ponteïre en compagnie d'un guide : un avant-gout des caves du Seigneur.

**Horaires :**  
Samedi : 10h-12h  
Dimanche : 10h-12h

+ d'infos

Mairie-château

Place de l'hôtel de ville  
63430 Pont-du-Château



© Pont-du-Château



Visite commentée - Découverte du lieu à travers les différents aménagements et transformations apportés au château et à ses extérieurs. Commentaires de la chambre du seigneur et du plafond héraldique.

**Horaires :**  
Samedi : 10h-12h, 14h-18h  
Dimanche : 10h-12h, 14h-18h

**Conditions et réservation :**

Visite toutes les heures.  
Réservation obligatoire à partir du lundi 16 septembre 10h, à l'office de tourisme métropolitain.  
04 73 98 65 00  
<http://www.clermontauvergnatourisme.com>

+ d'infos

Exposition - Présentation de cartes postales anciennes de la collection de M. Goutain Maurice. L'association des Amis du vieux Pont-du-Château a été créée en 1970 par Monsieur Prat (ancien maire de Pont-du-Château) et par l'abbé Collange.

**Horaires :**  
Samedi : 10h-13h, 14h-18h  
Dimanche : 10h-13h, 14h-18h

+ d'infos

Exposition - « La dentelle aux fuseaux, une activité traditionnelle », une présentation des ouvrages de la vingtaine de membres qui compose la section dentelles de l'Amicale laïque de Pont-du-Château.

**Horaires :**  
Samedi : 10h-12h, 14h-18h  
Dimanche : 10h-12h, 14h-18h

+ d'infos

Exposition - Présentation de voitures anciennes des membres de l'association Moteur Rétro Passion.

**Horaires :**  
Samedi : 10h-12h, 14h-18h  
Dimanche : 10h-12h, 14h-18h

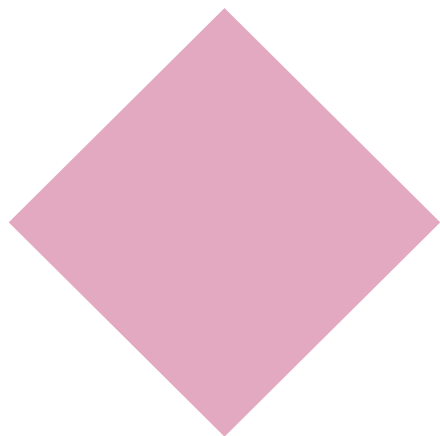
+ d'infos

Visite commentée - Présentation du lieu et de ses alentours où s'étendent le centre ancien de Pont-du-Château et quelques bâtisses inscrites Monuments historiques.

**Horaires :**  
Samedi : 10h30-11h30, 14h-15h, 16h-17h  
Dimanche : 10h30-11h30, 14h-15h, 16h-17h

**Réservation :**  
Réservation obligatoire à partir du lundi 16 septembre 10h, à l'office de tourisme métropolitain.  
04 73 98 65 00  
<http://www.clermontauvergnatourisme.com/>

+ d'infos



PONT-DU-CHÂTEAU

Musée de la batellerie - Pierre-Mondanel

Place de l'aire  
63430 Pont-du-Château  
04 73 83 73 62  
<https://www.clermontmetropole.eu/bouger-se-divertir/le-dynamisme-culturel/les-musees-de-clermont-auvergne-metropole/musee-de-la-batellerie-dallier-pierre-mondanel/>

© Auvergne tourisme



Visite commentée - Présentation retraçant l'histoire de l'industrie fluviale de Pont-du-Château.

**Horaires :**  
Samedi : 10h-18h  
Dimanche : 10h-18h

**Conditions et réservation :**  
Départ toutes les heures.  
Réservation obligatoire à partir du lundi 16 septembre 10h, à l'office de tourisme métropolitain.  
04 73 98 65 00  
<http://www.clermontauvergneturisme.com/>

+ d'infos

Plage des Palisses

2, chemin de la plage  
63430 Pont-du-Château



© Cie Ilotopie



Spectacle / Lecture - « Eau.eau !!! », une soirée poétique pour feux et rivière et pour tout public.

**Horaires :**  
Vendredi : 19h30-22h

+ d'infos

Vigne associative

Rue de la côte de la mine  
63430 Pont-du-Château

© Compagnons du Bousset



Visite commentée - « La Grimaude », une présentation des vignes associatives de Pont-du-Château.

**Horaires :**  
Samedi : 11h-12h  
Dimanche : 11h-12h

+ d'infos

PONTGIBAUD

Château Dauphin

6, rue du frère Genestier  
63230 Pontgibaud  
04 73 88 73 39  
<http://chateau-dauphin.com>



© Gabriel de Germiny



Visite commentée - Présentation de l'intérieur du château : cour, salon, billard, salle à manger. Le tout a été restauré au XIX<sup>e</sup> siècle, accompagné d'un mobilier très varié.

**Horaires :**  
Samedi : 14h-18h  
Dimanche : 10h-12h, 14h-18h

**Conditions et réservation :**  
Durée : 1h  
Tarif : 4,50€, gratuit pour les moins de 18 ans.  
Possibilité de visiter le musée des mines d'argent situé dans le parc du château.  
[chateau-dauphin.pontgibaud@wanadoo.fr](mailto:chateau-dauphin.pontgibaud@wanadoo.fr)

+ d'infos

RANDAN

Domaine royal

Place Adélaïde d'Orléans  
63310 Randan  
04 70 41 57 86  
<http://www.domaine-randan.fr>



© Domaine royal de Randan



Exposition - « Souvenir d'un hôpital de guerre, 1914-1918 », une visite libre de l'exposition photographique.

**Horaires :**  
Samedi : 10h-19h  
Dimanche : 10h-19h

+ d'infos

Visite commentée - Présentation du lieu à la découverte de la collection d'animaux naturalisés du duc de Montpensier mise en scène dans des dioramas.

**Horaires :**  
Samedi : 10h-12h  
Dimanche : 10h-12h

**Réservation :**  
04 70 41 57 86  
[domaine.randan@auvergnernhonealpes.fr](mailto:domaine.randan@auvergnernhonealpes.fr)

+ d'infos

Visite libre - Promenade dans le parc classé Monument historique, labellisé Jardin remarquable, et qui est l'une des plus importantes créations paysagères de la première moitié du XIX<sup>e</sup> siècle.

**Horaires :**  
Samedi : 10h-19h  
Dimanche : 10h-19h

+ d'infos

Visite commentée - Présentation du domaine royal de Randan en compagnie d'un guide, avec accès au parc.

**Horaires :**  
Samedi : 10h-19h  
Dimanche : 10h-19h

**Réservation :**  
04 70 41 57 86

+ d'infos

Visite commentée - « Les lieux interdits », une présentation ce que l'on cache habituellement aux visiteurs : ouverture des portes closes, exploration des dépendances, etc.

**Horaires :**  
Samedi : 10h30-12h30  
Dimanche : 10h30-12h30

**Réservation :**  
04 70 41 57 86  
[domaine.randan@auvergnernhonealpes.fr](mailto:domaine.randan@auvergnernhonealpes.fr)

+ d'infos

Visite commentée - Présentation thématique du domaine royal, de ses bâtiments, dépendances et collection autour de visites consacrées aux serres, à la chapelle et aux cuisines, ainsi qu'au mobilier.

**Horaires :**  
Samedi : 14h-18h15  
Dimanche : 14h-18h15

**Réservation :**  
04 70 41 57 86  
[domaine.randan@auvergnernhonealpes.fr](mailto:domaine.randan@auvergnernhonealpes.fr)

+ d'infos

Concert - « Une heure en Espagne », un moment musical offert par le duo Népenhès et proposé par les Amis du Domaine royal de Randan.

**Horaires :**  
Samedi : 16h-17h

+ d'infos

RIOM

Archives municipales

Mairie  
12, avenue Pierre de Nolhac  
63200 Riom  
04 73 33 13 91



Visite commentée - Présentation en compagnie du personnel des archives et Benjamin Marty, son directeur.

**Horaires :**  
Samedi : 9h-12h, 14h-18h  
Dimanche : 9h-12h, 14h-18h

+ d'infos

Atelier Terre d'Orange

49, rue Gomot  
63200 Riom



© C. Merle



Atelier / Démonstration / Savoir-faire - Atelier de sculpture sur terre proposé par Catherine Merle, céramiste, et dont l'objectif est de créer une œuvre collective.

**Horaires :**  
Samedi : 10h-19h  
Dimanche : 10h-19h

**Conditions :**  
À partir de 10 ans.

+ d'infos

RIOM

### Basilique Saint-Amable

63200 Riom  
04 73 38 99 94



Exposition - « De l'abbaye à la basilique » et « Saint Amable, des jalons historiques », deux expositions sur la basilique et son histoire.

**Horaires :**

Samedi : 15h-18h  
Dimanche : 15h-18h

+ d'infos

### Chapelle Saint-Don

Route de Châtel-Guyon  
63200 Riom



Visite libre - Découverte à son rythme de cette chapelle romane devenue une maison de quartier sur laquelle veillent les Amis de Saint-Don.

**Horaires :**

Samedi : 10h-12h, 14h-17h  
Dimanche : 10h-12h, 14h-17h

+ d'infos

### Cinéma Arcadia

2 ter, faubourg de la Bade  
63200 Riom



Exposition - Visite libre de l'exposition de Harrison Delcros, architecte, qui d'ordinaire ne dessine pas pour exposer mais pour construire.

**Horaires :**

Samedi : 13h-19h  
Dimanche : 10h-19h

+ d'infos

Projection - « Le sel de la terre ». Sous la caméra de Wim Wenders, se déroulent la vie et le travail du photographe Sebastião Salgado qui a parcouru les continents et immortalisé les événements clefs de notre histoire récente.

**Horaires :**

Samedi : 18h15-19h45  
Dimanche : 18h15-19h45

+ d'infos

### Collège Michel-de-l'Hospital

Rue Marivaux  
63200 Riom  
04 73 38 99 94  
<http://patrimoine.riom-communaute.fr>



Exposition - « Arts et divertissements au collège », une exposition des annuaires et des souvenirs des anciens élèves réalisée par les élèves du club d'histoire.

**Horaires :**

Samedi : 10h-18h  
Dimanche : 10h-18h

+ d'infos

RIOM

Cour d'appel de Riom

Boulevard chancelier de l'Hospital  
63200 Riom



© A. Hébrard



Visite commentée - Présentation du lieu par les chefs de la cour d'appel de Riom, avec la participation de magistrats et fonctionnaires.

**Horaires :**  
Samedi : 14h-18h30  
**Réservation :**  
04 73 38 99 94

+ d'infos

École d'arts plastiques

Rue Languille  
63200 Riom



© RLV



Visite commentée - « Le clown dans l'art », une présentation des représentations, de l'esthétique et de la philosophie de 1717 à aujourd'hui.

**Horaires :**  
Samedi : 18h-19h

+ d'infos

Galerie S

6, rue Soubrany  
63200 Riom



© Galerie S



Exposition - « Street art », une exposition sur l'art urbain proposée par l'association Courant d'art.

**Horaires :**  
Samedi : 10h-12h, 14h-19h  
Dimanche : 14h-19h

+ d'infos

Hôtel de ville

23, rue de l'hôtel de ville  
63200 Riom  
04 73 38 99 94  
<http://patrimoine.riom-communaute.fr>



© RLV



Visite libre - Découverte de deux œuvres du sculpteur Rodin, abritées à la mairie grâce au maire Étienne Clémentel.

**Horaires :**  
Samedi : 10h-19h  
Dimanche : 10h-19h

+ d'infos



RIOM

### Hôtel Guymoneau

12, rue de l'horloge  
63200 Riom  
04 73 38 99 94



Exposition - Visite libre de l'exposition accueillie dans la cour de cet hôtel de la Renaissance, et qui reprend les planches du roman-photo imaginé par les élèves de l'école Notre-Dame des arts dans le cadre du concours des VMF 2019.

**Horaires :**

Samedi : 10h-19h  
Dimanche : 10h-19h

+ d'infos

### Institution Sainte-Marie

63200 Riom

© RLV



Visite commentée - Les élèves du lycée Sainte-Marie inviteront les curieux à la découverte de leur établissement.

**Horaires :**

Samedi : 10h-11h

+ d'infos

### Jardins de la culture

63200 Riom



© RLV



Concert - Spectacle de chants et de musiques du Moyen Âge et de la Renaissance avec des instruments d'époque proposé par l'ensemble Mandragore.

**Horaires :**

Dimanche : 15h-16h, 16h30-17h30

+ d'infos

### La puce à l'oreille

16, rue du général Chapsal  
63300 Riom



Visite commentée - Présentation en continu de la salle de spectacle et de ceux qui la font vivre.

**Horaires :**

Samedi : 10h-20h

**Conditions et réservation :**

Découverte des balances sur inscription uniquement.  
contact@lapucealoreille63.fr

+ d'infos



RIOM

Librairie Horizon

25, rue commerce  
63200 Riom



Spectacle / Lecture - « La Tresse », une lecture dialoguée du roman de Laetitia Colombani accompagnée à l'accordéon.

**Horaires :**  
Samedi : 15h-16h

+ d'infos

Médiathèque des jardins de la culture

2 ter, faubourg de la Bade  
63200 Riom



© RLV

Animation Jeune public - Événements en continu à la médiathèque qui fête ses six mois d'ouverture et le début de sa saison. Programme : <https://reseaubibliotheques.rlv.eu>

**Horaires :**  
Samedi : 10h-18h30

+ d'infos

Musée Francisque Mandet

14, rue de l'hôtel de ville  
63200 Riom



© PCom Musées Riom Limagne et Volcans



© RLV

Exposition - « Les images sont inadmissibles », une visite libre d'un ensemble d'œuvres du FRAC Auvergne.

**Horaires :**  
Samedi : 10h-12h, 14h-18h  
Dimanche : 10h-12h, 14h-18h

+ d'infos

Visite libre - Découverte à son rythme de la collection de peintures et de sculptures du XVI<sup>e</sup> au XIX<sup>e</sup> siècle, et d'objets d'art et décoratifs de l'Antiquité à nos jours.

**Horaires :**  
Samedi : 10h-12h, 14h-18h  
Dimanche : 10h-12h, 14h-18h

+ d'infos

Visite commentée - « Les images sont inadmissibles ! » une présentation des œuvres présentes en compagnie d'un guide afin de rendre l'art contemporain accessible à tous.

**Horaires :**  
Samedi : 11h-12h, 14h-15h

+ d'infos

Musée régional d'Auvergne

10 bis, rue Delille  
63200 Riom  
04 73 38 17 31  
<http://www.musees-riom.com>



© RLV



Atelier / Démonstration / Savoir-faire - « L'Auvergne en fleurs, création de livres-accordéons ». Bourrache, chicorée, mauve, leurs silhouettes illustreront des livrets à créer seul, entre amis ou en famille.

**Horaires :**  
Samedi : 14h-18h  
**Conditions :**  
Toutes les heures.

+ d'infos

Visite commentée - « Les vins d'Auvergne, une valeur montante », en compagnie de Pierre Desprat, directeur de la cave Saint-Verny.

**Horaires :**  
Samedi : 15h-16h, 16h-17h

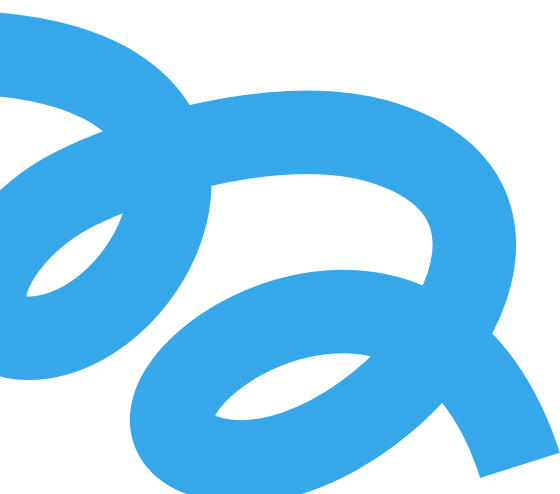
+ d'infos

Atelier / Démonstration / Savoir-faire - « Le collectage aujourd'hui et sa valorisation ».

**Horaires :**  
Dimanche : 15h-16h, 16h-17h

+ d'infos

...



RIOM

...

Visite commentée - « Carte blanche à l'A.M.T.A. », une conférence donnée par Jacques Puech et David de Abreu de l'agence des musiques des territoires d'Auvergne (A.M.T.A.).

**Horaires :**  
Dimanche : 15h-16h30

+ d'infos

Exposition - Découverte de photos anciennes ou récentes, en provenance de fonds privés ou des archives départementales. Elles créeront le dialogue avec les visiteurs et les objets pour fêter les 50 ans du musée.

**Horaires :**  
Samedi : 10h-12h, 14h-18h  
Dimanche : 10h-12h, 14h-18h

**Conditions :**  
Départ toutes les heures.

+ d'infos

Petit musée de l'objet quotidien

22, rue des charmettes  
63200 Riom  
04 73 38 99 94



© RLV

Visite commentée - Présentation de jouets anciens comme la toupie sauteuse de 1913, l'automobile de Bécassine en tissu ou la machine à laver le linge de poupée.

**Horaires :**  
Samedi : 14h-18h  
Dimanche : 10h-12h, 14h-18h

+ d'infos

Salle d'exposition - office de tourisme Terra Volcana

63200 Riom

© J.P. Viallis



Exposition - « Osons les secrets de grand-mère ! », une exposition à la découverte des remèdes de grand-mère.

**Horaires :**  
Samedi : 10h-12h, 14h-18h  
Dimanche : 10h-12h, 14h-18h

+ d'infos

Salle du Rexy

Boulevard Desaix  
63200 Riom



© RLV



Animation pour scolaires / Levez les yeux - « Avec ma classe au Rexy ! », une exploration de fond en comble du lieu avec Virginie Gévaudant du Pays d'art et d'histoire de Riom Limagne et Volcans, et Anne Saunier du service culturel de la ville de Riom.

**Horaires :**  
Vendredi : 10h-12h, 14h-16h  
**Réservation :**  
04 73 38 99 94

+ d'infos

RIOM

Sous-Préfecture

OUVERTURE EXCEPTIONNELLE

63200 Riom

© Sous-préfecture



Visite libre - Découverte de l'ancien hôtel Sablon du Corail.

**Horaires :**  
Samedi : 15h-17h  
**Réservation :**  
04 73 38 99 94

+ d'infos

Tour de l'horloge

5, rue de l'horloge  
63200 Riom  
04 73 38 99 94  
<http://patrimoine.riom-communaute.fr>



© RLV



Visite libre - Accès au sommet de la tour pour profiter du panorama. Expositions permanentes et maquettes tactiles.

**Horaires :**  
Samedi : 10h-19h  
Dimanche : 10h-19h

+ d'infos

Animation Jeune public - « (Super)-héros : réalité ou fiction ? », un voyage dans l'univers des mythes, légendes et fictions pour cette 36<sup>e</sup> édition autour du thème « Arts et divertissements ».

**Horaires :**  
Samedi : 15h-16h, 16h30-17h30

+ d'infos

Circuit - Déambulation de la tour de l'horloge aux jardins de la Culture en compagnie d'un conférencier du Pays d'art et d'histoire.

**Horaires :**  
Samedi : 16h30-17h30  
Dimanche : 16h30-17h30

+ d'infos

Visite commentée - Présentation de quelques belles maisons qui ouvriront leurs portes grâce à l'association des Propriétaires d'Anciennes Demeures Riomaises.

**Horaires :**  
Dimanche : 10h-11h30

**Réservation :**  
Inscription du 1er au 19 septembre.  
04 73 38 99 94

+ d'infos

SAINT-AMANT-TALLENDE

Château de Murol en Saint-Amant

8, place Pallet  
63450 Saint-Amant-Tallende  
<http://www.murolensaintamant.com>



© Angéline Dupont Madinier



Visite commentée - Présentation de l'histoire du château. Conférence et concert le vendredi soir. Visite libre en journée samedi et dimanche. Animation le samedi soir.

**Horaires :**  
Vendredi : 18h-20h  
Samedi : 14h-15h, 15h30-16h30, 17h-21h  
Dimanche : 11h-15h

**Conditions :**  
Tarif : 3€, gratuit pour les moins de 18 ans (Tarif pour le samedi et le dimanche).

+ d'infos

SAINT-OURS

Atelier Charronnage

3, route de Bosloup  
La Courteix  
63230 Saint-Ours  
04 73 88 77 34  
http://www.charronnage.fr

© Licence libre



Atelier / Démonstration / Savoir-faire - Visite et description de la forge, de l'atelier du charron et des différents postes de travail.

**Horaires :**  
Vendredi : 9h30-11h30, 13h30-17h  
Samedi : 9h30-11h30, 13h30-17h  
Dimanche : 9h30-11h30, 13h30-17h

**Réservation :**  
04 73 88 77 34

+ d'infos

Volcan de Lemptégy

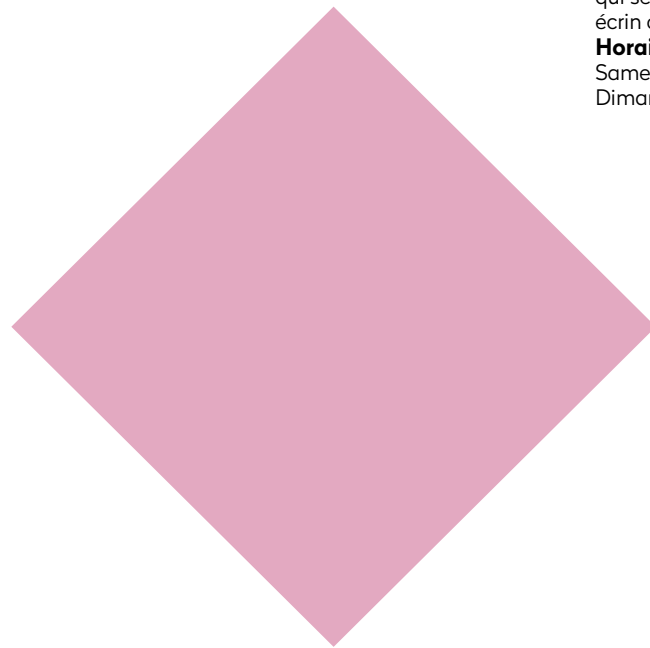
31, route des puy  
63230 Saint-Ours



Visite commentée - Présentation du lieu en petit train sur un parcours de 3,2 km. Une vision complète grâce à une visite ludique, confortable et rythmée par les commentaires avisés d'un animateur.

**Horaires :**  
Samedi : 10h-18h  
Dimanche : 10h-18h

+ d'infos



Vulcania

Route de Mazayes  
63230 Saint-Ours



© C. Comus



Visite commentée - Présentation du parc créé par l'architecte autrichien Hans Hollein, qui se fond dans le paysage et se veut un écrin consacré à l'aventure de la terre.

**Horaires :**  
Samedi : 10h-18h  
Dimanche : 10h-18h

+ d'infos

SAINT-ROMAIN

Église

63660 Saint-Romain  
06 87 79 61 55



© Claudartaud



Exposition - Découverte de chasubles et de bannières religieuses.

**Horaires :**  
Vendredi : 14h30-15h  
Samedi : 14h30-19h  
Dimanche : 14h30-19h

+ d'infos

SAINT-VICTOR-LA-RIVIÈRE

Église Saint-Victor

Le bourg  
63790 Saint-Victor-la-Rivière  
04 73 88 66 72



© Commune de Saint-Victor-la-Rivière



Visite libre – Découverte de l'église juchée sur son promontoire rocheux et qui fut édifiée, pour sa partie principale, au XII<sup>e</sup> siècle.

**Horaires :**

Samedi : 15h-16h, 18h-19h  
Dimanche : 15h-16h, 18h-19h

+ d'infos

SALLÈDES

Château de La Chaux Montgros

63270 Sallèdes  
06 12 45 19 15  
http://lachaux-montgros.com



© Joël Damase



Visite commentée – Présentation du château, une construction Renaissance d'influence italienne, charnière entre forteresse médiévale et grande résidence.

**Horaires :**

Samedi : 14h, 15h30, 17h  
Dimanche : 10h, 14h, 15h30, 17h

**Conditions :**

Durée : 1h  
Visite par groupe de 19 personnes.

+ d'infos

SAYAT

Moulin à huile

Avenue de Clermont  
63530 Sayat

© Association Le Grand Vert



Visite commentée – Présentation, dégustation et vente d'huile du moulin ainsi que passage au moulin à farine situé en face.

**Horaires :**

Samedi : 9h-18h

**Réservation :**

07 81 02 05 00

+ d'infos

THIERS

Château et jardins de la Chassaigne

63300 Thiers  
06 83 00 02 66  
http://lachassaigne.pagesperso-orange.fr



Exposition – « Sacrement Sacré », une promenade commentée à travers les objets d'art, témoins de la foi au cours des siècles.

**Horaires :**

Samedi : 14h-18h  
Dimanche : 14h-18h

**Conditions :**

Tarif : 4€, 2€ pour les 12-18 ans, gratuit pour les moins de 12 ans.

+ d'infos

THIERS

Usine du May

83, avenue Joseph Claussat  
63300 Thiers  
04 73 81 44 59  
<http://www.ville-thiers.fr>



© Marc Brunier Mestas



Exposition - « MBM Factory », une visite libre de l'exposition rétrospective de Marc Brunier Mestas.

**Horaires :**  
Samedi : 12h-19h  
Dimanche : 12h-19h

+ d'infos

Atelier / Démonstration / Savoir-faire - Atelier d'initiation à la gravure avec l'artiste Marc Brunier Mestas.

**Horaires :**  
Samedi : 14h-15h, 16h-17h  
Dimanche : 14h-15h, 16h-17h

+ d'infos

VOINGT

Maison archéologique des Combrailles

63620 Voingt  
04 73 79 70 70  
<http://www.auvergne-hautecombrailles.com>



© Rémi Pruny / Maison archéologique des Combrailles - CCV Communauté



Exposition - « Terres cuites architecturales des Combrailles », une visite commentée de l'exposition temporaire : un aperçu, de l'Antiquité jusqu'à nos jours, des tuileries-briqueteries locales, ces petites et moyennes industries rurales, souvent éphémères, aujourd'hui abandonnées.

**Horaires :**  
Samedi : 14h-18h  
Dimanche : 14h-18h  
**Réservation :**  
04 73 79 70 70  
[p.ganne@ccvcommunaute.fr](mailto:p.ganne@ccvcommunaute.fr)

+ d'infos

Visite commentée - Présentation du musée qui conserve et présente le riche patrimoine archéologique du territoire, grâce à une scénographie originale et spacieuse.

**Horaires :**  
Samedi : 14h-18h30  
Dimanche : 14h-18h30  
**Réservation :**  
04 73 79 70 70  
[p.ganne@ccvcommunaute.fr](mailto:p.ganne@ccvcommunaute.fr)

+ d'infos

VOLVIC

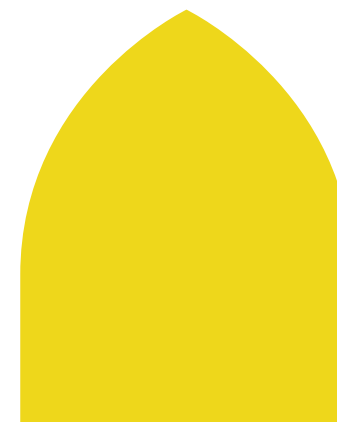
Atelier Fusion de lave

17, route de Marsat  
63530 Volvic

Visite libre - Découverte de l'atelier de Philippe Leboutteiller, artiste céramiste. Il transformera la lave des volcans en objets d'art uniques.

**Horaires :**  
Samedi : 14h30-18h30  
Dimanche : 14h30-18h30  
**Réservation :**  
06 21 19 22 76

+ d'infos



Château de Bosredon

Parc naturel régional des volcans d'Auvergne  
2, rue des écoles  
63530 Volvic



© Nicolas Roger



Exposition - Découverte à son rythme des collections permanentes et des expositions temporaires au musée Marcel-Sahut.

**Horaires :**  
Samedi : 10h-12h30, 14h-18h  
Dimanche : 10h-12h30, 14h-18h

+ d'infos

VOLVIC

Château de Tournoël

Rue des remparts  
63530 Volvic



© RLV

Visite commentée - Découverte du château situé sur son éperon rocheux, offrant un panorama sur la plaine de la Limagne et permettant une approche de l'architecture castrale du Moyen Âge.

**Horaires :**  
Samedi : 14h-18h  
Dimanche : 14h-18h

+ d'infos

Église Saint-Priest

Place de l'église  
63530 Volvic



© RLV

Exposition - « Trésors d'architecture et de sculpture des sites clunisiens », une présentation photographique du chapiteaux de l'abbaye de Cluny, de Mozac et des églises de Marsat et Volvic.

**Horaires :**  
Samedi : 10h-19h  
Dimanche : 10h-19h

+ d'infos

Visite commentée - Présentation à la loupe d'un monument en compagnie d'un conférencier du Pays d'art et d'histoire.

**Horaires :**  
Dimanche : 15h-16h30  
**Réservation :**  
04 73 38 99 94

+ d'infos

Espace d'information des eaux de Volvic

Rue des sources  
63530 Volvic  
04 73 64 51 24  
<http://www.espaceinfo.volvic.fr>

Exposition - Découverte des secrets de l'eau minérale naturelle. Projection d'un film afin de faire connaissance avec l'Auvergne et ses volcans.

**Horaires :**  
Samedi : 14h30-18h  
Dimanche : 14h30-18h

+ d'infos

Grotte de la pierre de Volvic

2, route du pont Jany  
63530 Volvic  
04 73 33 56 92  
<http://www.maisondelapierre-volvic.fr>

© Grotte de la pierre



Visite commentée - Scénographie dynamique consacrée à la pierre de Volvic qui immergera le visiteur au cœur d'une coulée de lave et donnera la parole aux artisans de la pierre.

**Horaires :**  
Dimanche : 11h-13h, 14h-18h  
**Réservation :**  
04 73 33 56 92

+ d'infos



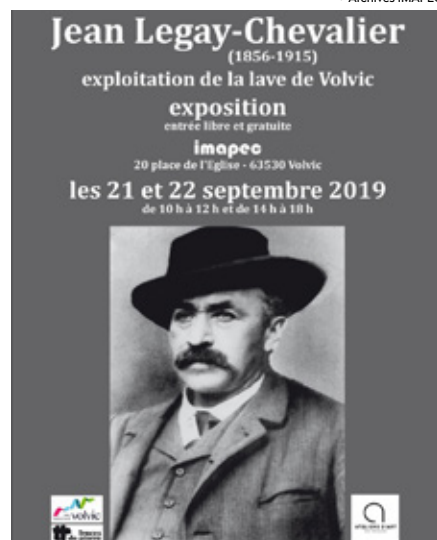


VOLVIC

Institut des métiers d'art de la pierre et de la construction

Place de l'église  
63530 Volvic  
04 73 33 60 67  
<http://www.tracedepierre.com>

© Archives IMAPEC



Exposition « Jean Legay-Chevalier, un homme d'exception », une découverte de la vie de cet industriel, sculpteur et photographe témoin de son temps.  
**Horaires :**  
Samedi : 10h-12h, 14h-18h  
Dimanche : 10h-12h, 14h-18h

+ d'infos

Exposition - « Jean Legay-Chevalier (1856-1915) : exploitation de la pierre de Volvic », un hommage réalisé par l'Institut des Métiers d'Art (Imapec - Traces de pierre).  
**Horaires :**  
Samedi : 10h-12h, 14h-18h  
Dimanche : 10h-12h, 14h-18h  
**Réservation :**  
04 73 33 60 67

+ d'infos

Maison de l'artisanat

Place de la grande fontaine  
63530 Volvic  
07 80 55 97 53

© Volvic



Atelier / Démonstration / Savoir-faire - « Les métiers de la pierre », une découverte du travail des sculpteurs, des émailleurs et d'une créatrice de bijoux.  
**Horaires :**  
Samedi : 10h-12h, 14h-18h  
Dimanche : 10h-12h, 14h-18h  
**Réservation :**  
04 73 33 58 73

+ d'infos

Médiathèque

2, rue des écoles  
63530 Volvic



Animation Jeune public - Chasse aux trésors pour toute la famille. Il faudra retrouver les lions en pierre de Volvic cachés dans le bourg. Le livret est à retirer à la médiathèque.  
**Horaires :**  
Samedi : 9h-12h  
Samedi : 14h-17h  
**Réservation :**  
04 73 33 80 17

+ d'infos

Office de tourisme

Place de l'église  
63530 Volvic  
<http://www.volvic-tourisme.com>

© RLV

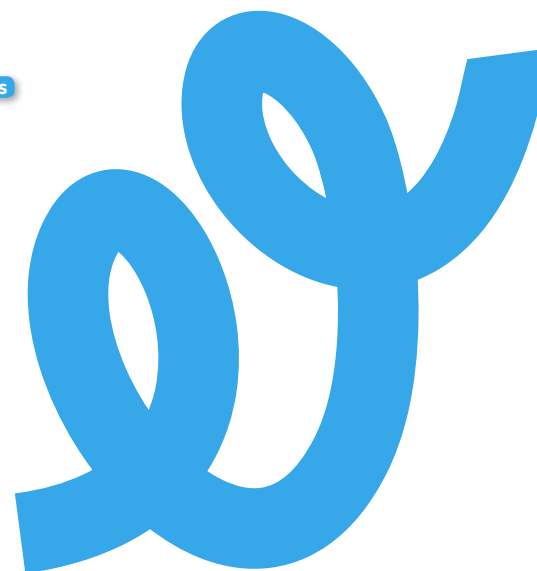


Exposition - « Hommage à la famille Moity ». Des photographies mettent en lumière cette famille volvicquoise emblématique et son œuvre politique, industrielle et sociale en lien avec l'eau, la pierre et la convivialité.  
**Horaires :**  
Samedi : 9h-12h, 14h-18h  
Dimanche : 9h-12h, 14h-18h

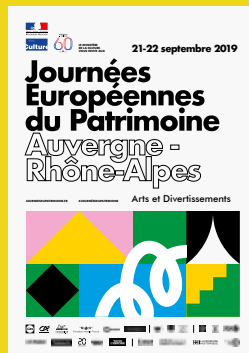
+ d'infos

Visite commentée - « La famille Moity », une conférence avec Volvic histoire et patrimoine.  
**Horaires :**  
Samedi : 15h-16h

+ d'infos



# Bonnes visites !



© PLAYGROUND / MC