

# Ministère de la culture

## *Concours externe de technicien d'art de classe normale, métiers du textile, spécialité « rentrayeur en tapisserie », session 2018*

**Mardi 18 septembre 2018**

### **Épreuve écrite d'admissibilité**

Une épreuve écrite relative aux techniques du métier ou de la spécialité. Cette épreuve de contrôle des connaissances consiste, à partir d'un dossier technique, en l'élaboration d'une note sur un sujet se rapportant au métier ou à la spécialité, qui servira de support à l'épreuve pratique (analyse, établissement d'un programme de travail, organisation).

(durée : deux heures ; coefficient : 2)

#### **À LIRE ATTENTIVEMENT AVANT DE TRAITER LE SUJET**

- L'usage de la calculatrice, d'un dictionnaire ou de tout autre document est interdit.
- Pour les croquis, l'usage d'une règle graduée, d'un crayon à papier et d'un compas sont autorisés.
- Le candidat ne doit faire apparaître aucun signe distinctif dans sa copie, ni son nom ou un nom fictif, ni signature ou paraphe.
- Seul l'usage d'un stylo noir ou bleu est autorisé (bille, plume ou feutre). L'utilisation d'une autre couleur, pour écrire ou souligner, sera considérée comme un signe distinctif, de même que l'utilisation d'un surligneur.
- Le candidat doit rédiger sa copie dans une seule et même couleur (bleu ou noir) : tout changement de couleur dans sa copie est considéré comme signe distinctif.
- Les feuilles de brouillon ou tout autre document ne sont pas considérés comme faisant partie de la copie et ne feront par conséquent pas l'objet d'une correction.

**Le non-respect des règles ci-dessus peut entraîner l'annulation de la copie par le jury.**

**Ce document comporte 9 pages au total :**

- Page de garde (1 page)
- Sujet (1 page)
- Documents photographiques (7 pages)

# Ministère de la culture

*Concours externe de technicien d'art de classe normale, métiers du textile,  
spécialité « rentrayeur en tapisserie », session 2018*

**Mardi 18 septembre 2018**

**Épreuve écrite d'admissibilité**

## SUJET :

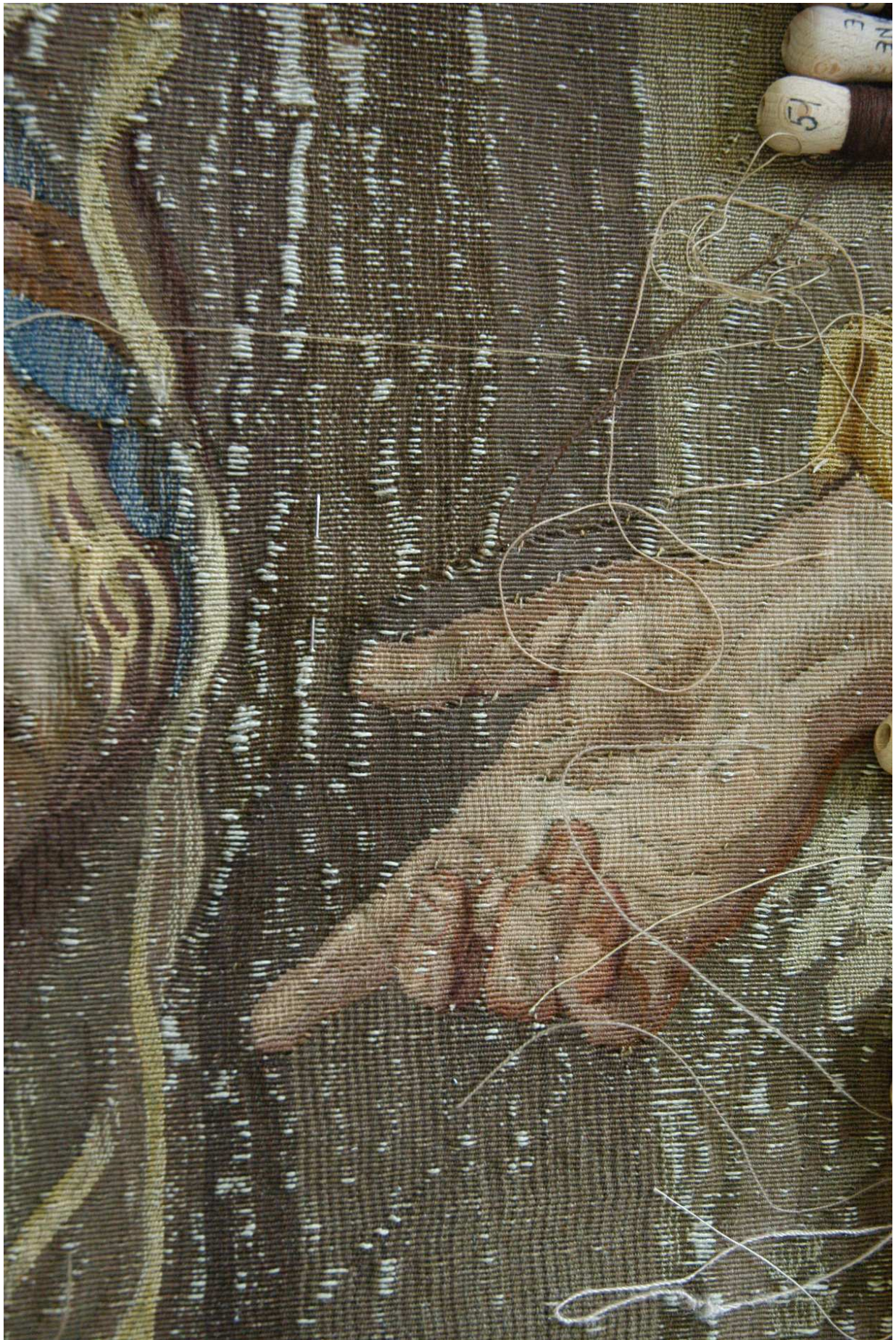
La tapisserie *La Toilette d'Esther*, de la Tenture de l'*Histoire d'Esther*, dont on envisage l'accrochage, vient d'être dédoublée. Cette pièce présente différents types de dégradations. Le travail de remise en état de cette tapisserie du XVIIIème siècle vous est confié.

En vous appuyant sur les documents photographiques de ce dossier, vous rédigerez une note synthétique dans laquelle :

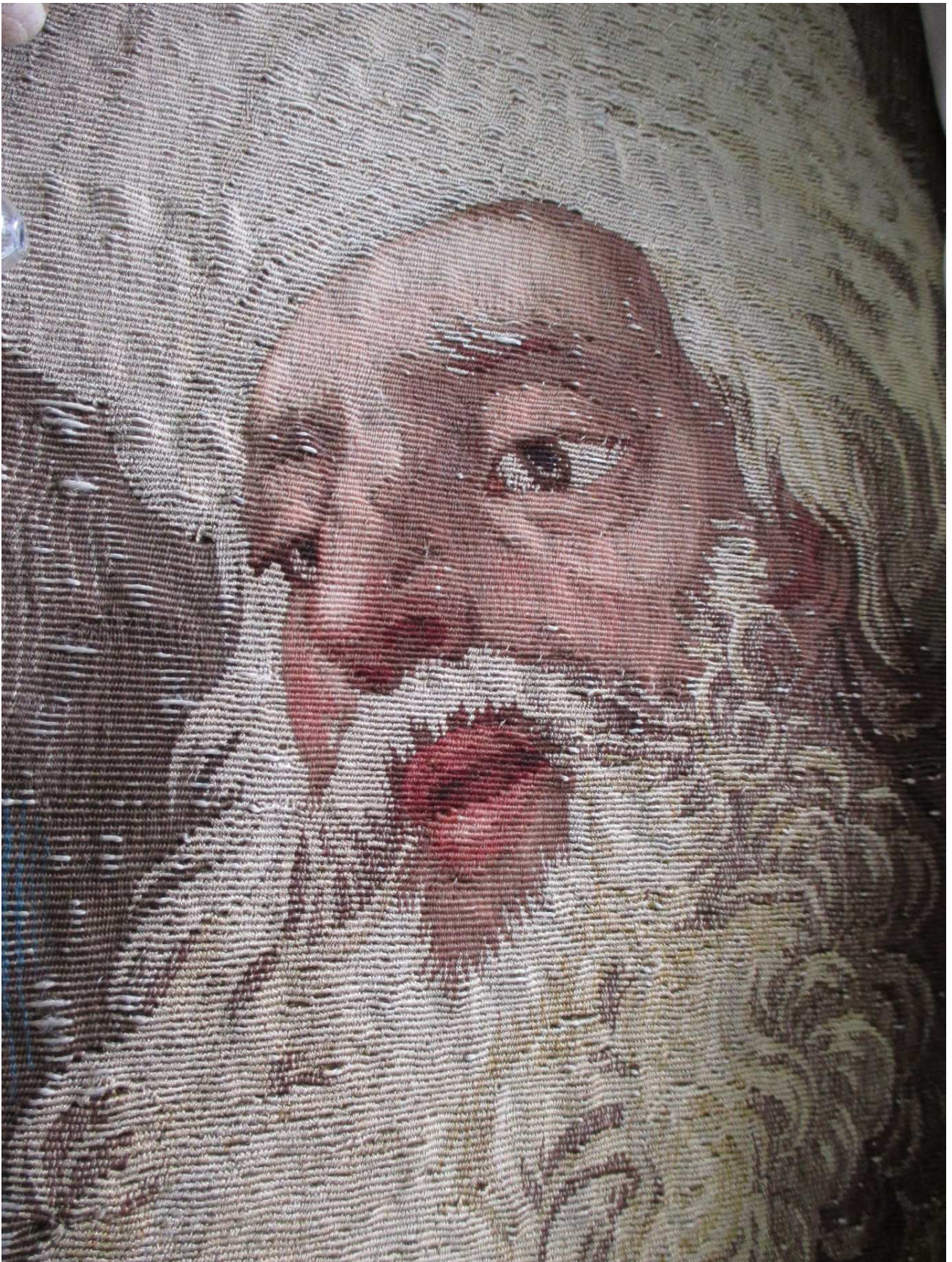
- dans un premier temps, vous justifierez vos choix d'intervention ;
- dans un second temps, vous décrierez les différentes étapes de votre travail.



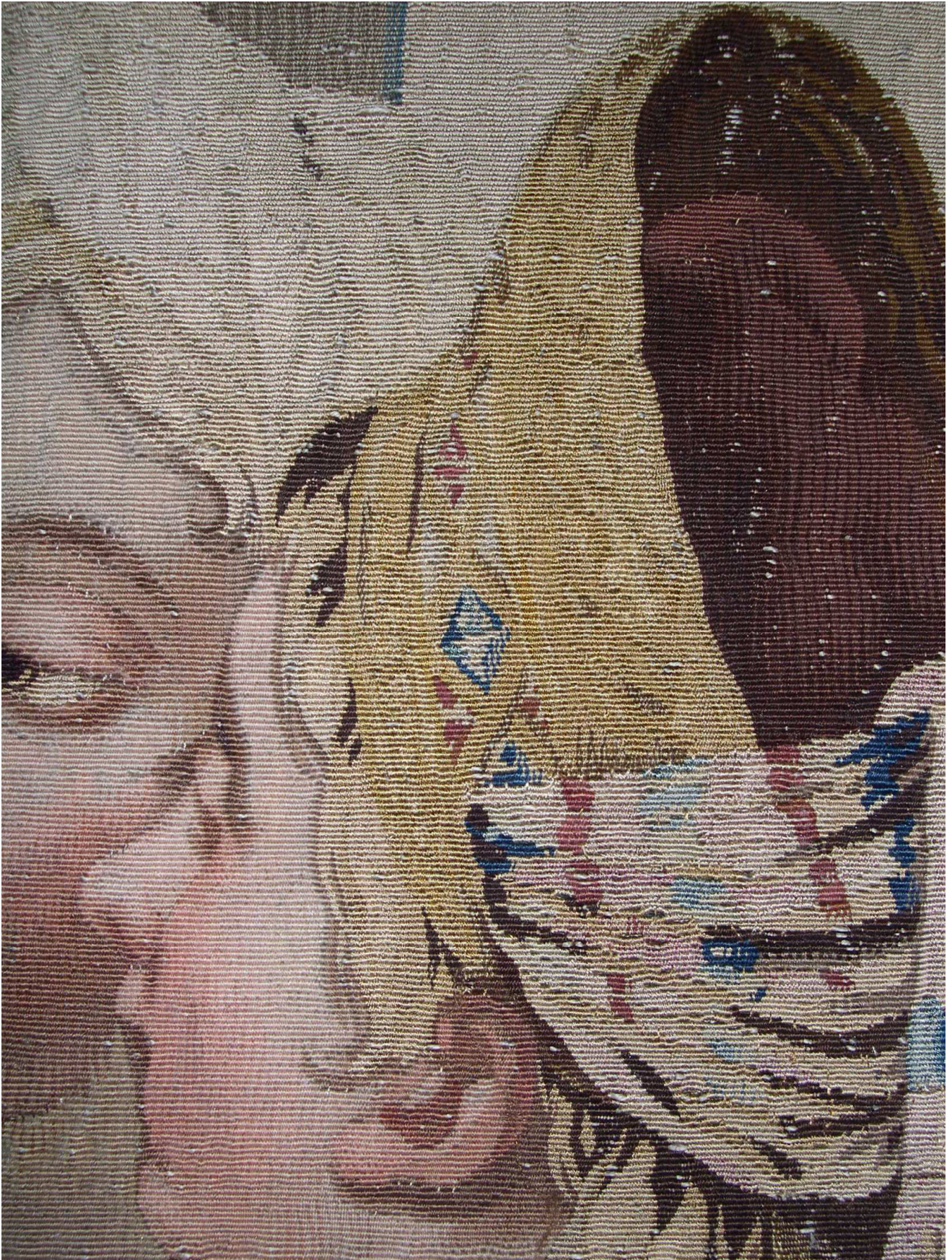
D'après Jean-François de Troy (1679-1752)  
*La Toilette d'Esther*, de la Tenture de *L'Histoire d'Esther*  
Paris, Manufacture royale des Gobelins, atelier de haute lisse de Mathieu Monmerqué (vers 1698-1749),  
tissage vers 1748-1749.  
Laine et soie.  
H. : 4,33 m. ; L. : 4,10 m.  
Paris, mobilier national



*La Toilette d'Esther*, détail 1



*La Toilette d'Esther, détail 2*



*La Toilette d'Esther, détail 3*



*La Toilette d'Esther, détail 4*



*La Toilette d'Esther, détail 5*





*La Toilette d'Esther, détail 6*